



Правительство
Мурманской области

#насевережить

ИНВЕСТИЦИОННОЕ ПРЕДЛОЖЕНИЕ

СОЗДАНИЕ ЦЕНТРА РАКЕТОЧНЫХ ВИДОВ СПОРТА

📍 в Мурманске



Правительство
Мурманской области

ЦЕНТР РАКЕТОЧНЫХ ВИДОВ СПОРТА В МУРМАНСКЕ

СУТЬ ПРОЕКТА

Создание

ПЕРВОГО В РОССИЙСКОЙ АРКТИКЕ

специализированного
спортивного
центра ракеточных
видов спорта

Отрасль
спорт

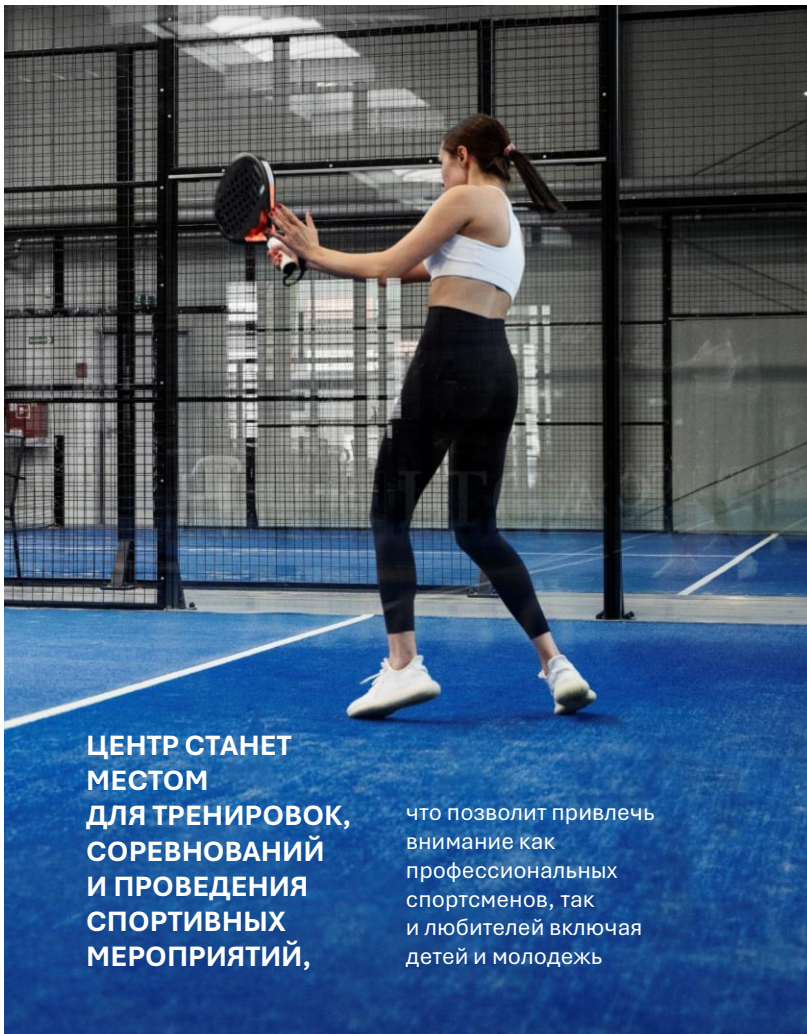
Тип проекта
новое строительство

Сезонность
круглогодично

Стадия проекта
прединвестиционная

Форма реализации
ГЧП

Срок реализации
3 года — проектирование
и строительство
22 года — эксплуатация



ЦЕНТР СТАНЕТ
МЕСТОМ
ДЛЯ ТРЕНИРОВОК,
СОРЕВНОВАНИЙ
И ПРОВЕДЕНИЯ
СПОРТИВНЫХ
МЕРОПРИЯТИЙ,

что позволит привлечь
внимание как
профессиональных
спортсменов, так
и любителей включая
детей и молодежь

ВОЗМОЖНЫЕ ХАРАКТЕРИСТИКИ ПРОЕКТА

5 000+ м² общая площадь объекта

ВОЗМОЖНЫЕ УСЛУГИ

- ⊙ Аренда кортов
- ⊙ Проведение соревнований
- ⊙ Тренировки с тренером
- ⊙ Групповые тренировки
- ⊙ Абонементы
- ⊙ Мастер-классы
- ⊙ Организация корпоративных турниров
- ⊙ Аренда и продажа спортивного инвентаря



6

падел кортов

1 200 м²



10

столов
для настольного
тенниса

1 300 м²

ЛОКАЛИЗАЦИЯ ПРОЕКТА

📍 Мурманск, ул. Долина Уюта

⊙ Предварительные техусловия

Кадастровый квартал участка

51:20:0001017

Общая площадь участка

52 849 м²

300 кВт

электроэнергия

Территориальная зона
спортивно-рекреационная зона

Категория земель
земли населенных пунктов

96 м³/сутки

водоснабжение и водоотведение

Ограничения: отсутствуют

Префрежим: АЗРФ

0,8 Гкал/час

тепловая энергия

В МУРМАНСКОЙ ОБЛАСТИ НАСЧИТЫВАЕТСЯ

310+
игроков в падел



КОНЦЕНТРАЦИЯ
В МУРМАНСКЕ
270+ человек

Действует региональное отделение Федерации Падел России

1 500+
игроков в настольный теннис



КОНЦЕНТРАЦИЯ
В МУРМАНСКЕ
420+ человек

Действует региональная Федерация настольного тенниса

СТАБИЛЬНАЯ БАЗОВАЯ ЗАГРУЗКА ЦЕНТРА

- ✓ **Привлечение** спортсменов различных уровней подготовки и возрастов
- ✓ **Формирование** тренировочных групп

- ✓ **Содействие** в управлении тренировочным процессом
- ✓ **Проведение** соревнований различного уровня

Мурманские спортсмены

выступают
на межрегиональных
и федеральных
соревнованиях,

**ВКЛЮЧАЯ
ЧЕМПИОНАТЫ
РОССИИ**



**ПАДЕЛ – САМЫЙ
БЫСТРОРАСТУЩИЙ
СПОРТ XXI ВЕКА**

Официальный вид спорта в
России с 2019 года



По примерным данным
Федерации Падела
России сегодня в России
насчитывается

40+
тыс. игроков

НИЗКАЯ КОНКУРЕНЦИЯ ПРОЕКТА И ПЛАТЕЖЕСПОСОБНАЯ ЦЕЛЕВАЯ АУДИТОРИЯ

ПАДЕЛ

Высокая загрузка

Единственные действующие объекты для игры в падел имеют загрузку

80% | **100%**
В ПИКОВЫЕ ЧАСЫ

Высокий спрос

Бронирование падел-кортов осуществляется за **7 дней**

СУЩЕСТВУЮЩАЯ ИНФРАСТРУКТУРА
ДЛЯ ПАДЕЛА В МУРМАНСКОЙ ОБЛАСТИ

2 падел-корта

в фитнес-клубе X-Fit в Мурманске
на ул. Гвардейской, 1А

2 500 руб. – стоимость 1 игрового часа

1 падел-корт

в клубе «Пунто Падел» в Коле
на ул. Каменный остров, 2

2 400 руб. – стоимость 1 игрового часа

ЦЕЛЕВАЯ АУДИТОРИЯ

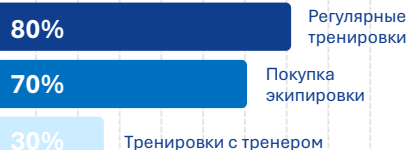
Возраст:
25–55 лет и выше

Образование:
высшее

Уровень дохода / мес.:



Готовность к тратам:



НАСТОЛЬНЫЙ ТЕННИС

Отсутствие профильных спорткомплексов или залов

для настольного тенниса полностью соответствующих нормативам для тренировок и соревнований

- Действующие секции **вынуждены арендовать неподходящие помещения** в холлах спорткомплексов и общественных зданий и фитнес-клубах

300 руб. – средняя стоимость 1 игрового часа

СУЩЕСТВУЮЩИЕ ПОМЕЩЕНИЯ
В МУРМАНСКЕ НЕ ОБОРУДОВАНЫ

- Необходимым инвентарем
- Раздевалками
- Душевыми

Большая часть помещений не отвечают требованиям по высоте потолков и качеству покрытия пола



Секции настольного тенниса в Мурманске

**ГОТОВЫЕ КЛЮЧЕВЫЕ
АРЕНДАТОРЫ БУДУЩЕГО
ЦЕНТРА РАКЕТОЧНЫХ
ВИДОВ СПОРТА**

ПЕРСПЕКТИВНОЕ
РАЗВИТИЕ ПРОЕКТА

ГОСТИНИЦА 3*

Позволит принимать
**участников турниров,
команды, тренеров,
семьи спортсменов
и болельщиков всего
спортивного кластера**

В пик спортивных мероприятий
из других регионов и стран в Долину
Уюта одновременно прибывает

1 000+
участников

Для личного пользования. Распространение — только с разрешения правообладателя

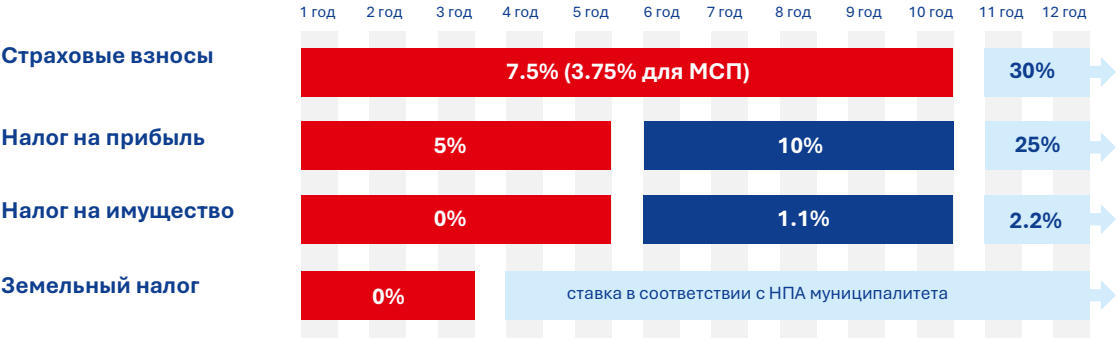


ВОЗМОЖНЫЕ МЕРЫ ПОДДЕРЖКИ ПРОЕКТА

АРКТИЧЕСКАЯ ЗОНА РОССИИ

ПРЕФЕРЕНЦИАЛЬНЫЙ РЕЖИМ

НАЛОГОВЫЕ ЛЬГОТЫ



АДМИНИСТРАТИВНЫЕ ПРЕФЕРЕНЦИИ

Предоставление земельных участков **без торгов**

Наименование

Условия

«Бизнес-спринт
(Я выбираю спорт)»

Софинансирование капитального гранта ГЧП-проектов

Льготный заем
Минспорта России

Ставка – 6% годовых на период по 30.09.2030

«Зонтичное» поручительство
Корпорации «МСП»

Покрывает до 50% от суммы кредита
Размер поручительства – до 1 млрд руб.
Срок кредита – не более 180 месяцев

Гарантийная поддержка
Корпорации «МСП»

Размер гарантии – до 80% от общей стоимости проекта (до 1 млрд рублей)
Срок гарантии - до 15 лет

КОМПЛЕКСНОЕ СОПРОВОЖДЕНИЕ
ИНВЕСТИЦИОННОГО ПРОЕКТА
ПО ПРИНЦИПУ «ОДНОГО ОКНА»

Корпорация развития Мурманской области

- Поддержка консультационная и информационная
- Решение земельных вопросов
- Подбор мер поддержки
- Содействие в подготовке документов и подключению к инженерным сетям
- Обеспечение коммуникаций с органами власти

СОФИНАНСИРОВАНИЕ
ПРОЕКТА

Федерация настольного тенниса России



Правительство
Мурманской области

СОЗДАНИЕ СЕТИ ПАДЕЛ-КЛУБОВ В МУРМАНСКОЙ ОБЛАСТИ

ПЕРСПЕКТИВНАЯ ГЕОГРАФИЯ ПАДЕЛ-КЛУБОВ



ВОЗМОЖНЫЙ ФОРМАТ КЛУБОВ

Общая площадь объекта

от 250 м2

Этажность

1 этаж

Высота потолков

6 м

от 4-х

крытых падел-кортов

☉ Зона ресепшен и кафе

☉ Прокат инвентаря

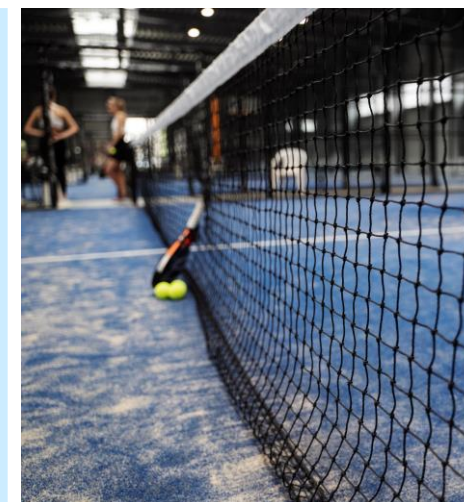
☉ Раздевалки и душевые

☉ Тренерский сервис

☉ В рамках проекта сформирован

**ПУЛ ПЕРСПЕКТИВНЫХ
ПЛОЩАДОК
ДЛЯ РАЗМЕЩЕНИЯ
ПАДЕЛ-КЛУБОВ,**

включающий как незастроенные участки, так
и уже существующие объекты



КОНТАКТЫ

#НАСЕВЕРЕЖИТЬ



**Артем
Кукса**

Генеральный директор
АО «Корпорация развития
Мурманской области»

+7 921-165-50-68
kuksaag@invest-murman.ru

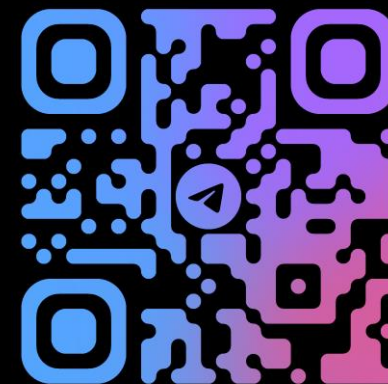
КОРПОРАЦИЯ РАЗВИТИЯ МУРМАНСКОЙ ОБЛАСТИ

Мурманск, пр-кт Ленина 82,
ДЦ «Арктика», офис 914

+7 (8152) 567-787
office@invest-murman.ru

www.invest.nashsever51.ru

Назначить встречу в Москве
для обсуждения
инвестиционного проекта



Узнать больше об инвестициях
в Мурманской области





#НАСЕВЕРЕСПОРТ