



Правительство
Мурманской области



МУРМАНСКАЯ
ОБЛАСТЬ
#насевережить

#насевережить

МУРМАНСКАЯ ОБЛАСТЬ — ФЛАГМАН РАЗВИТИЯ АРКТИКИ

ПРЕИМУЩЕСТВА РЕГИОНА



СЕВЕРНЫЕ МОРСКИЕ ВОРОТА РОССИИ

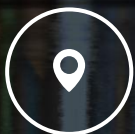
прямой доступ в Мировой океан
и на трассы Севморпути без
прохождения международных проливов



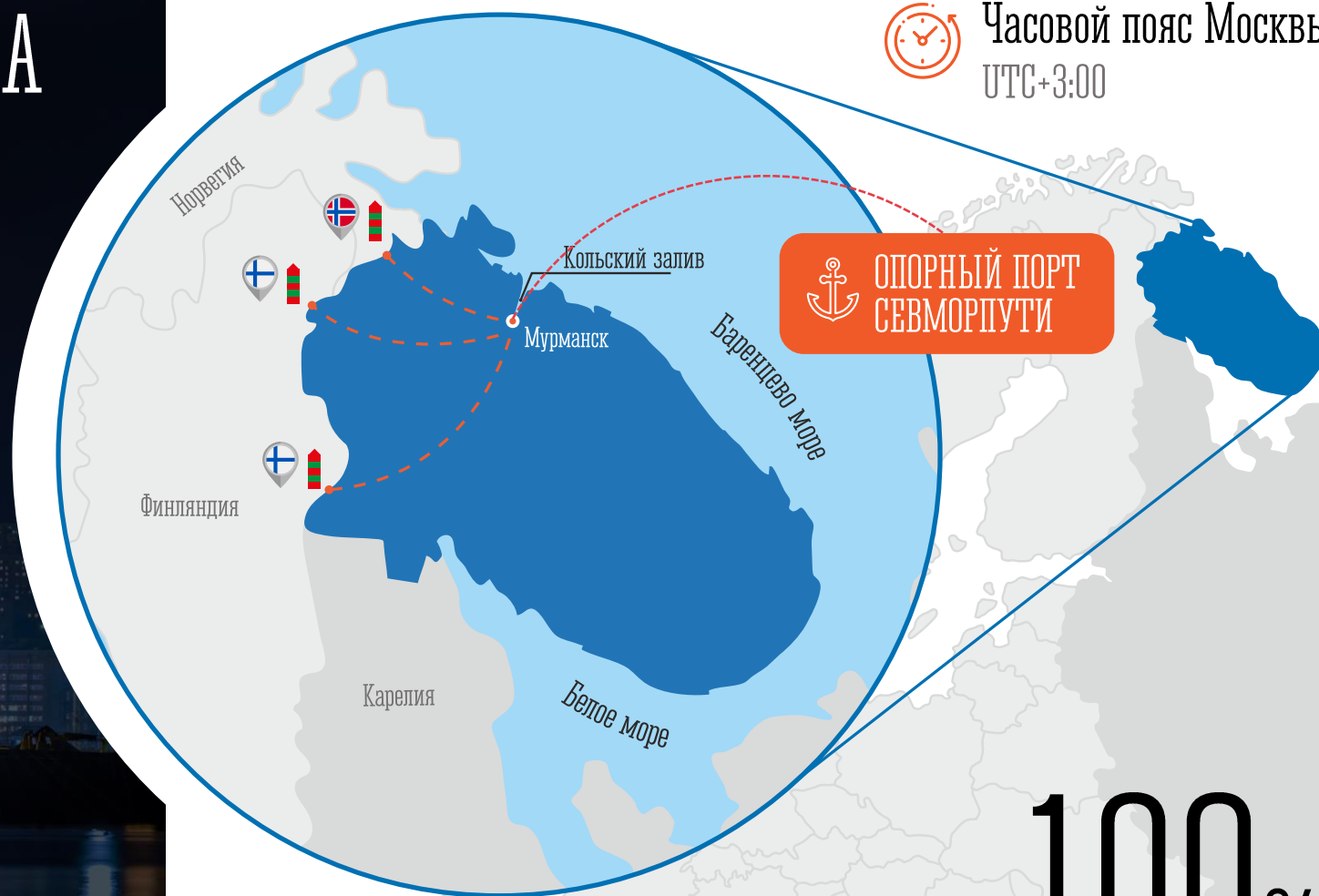
1.5 часа полета до Санкт-Петербурга
(1340 км по трассе)



2 часа полета до Москвы
(1942 км по трассе)



Административный центр
город-герой Мурманск
**КРУПНЕЙШИЙ В МИРЕ ГОРОД
ЗА ПОЛЯРНЫМ КРУГОМ**



144.9



ТЫС. КВ. КМ
ПЛОЩАДЬ

#насеверезить



25 место

по площади в стране

100%
Арктика



Все дороги
ведут в
Мурманскую
область

ТРАНСПОРТНАЯ ДОСТУПНОСТЬ



3 морских порта



Мурманск



Кандалакша



Витино



3713 км автодорог



2 аэропорта



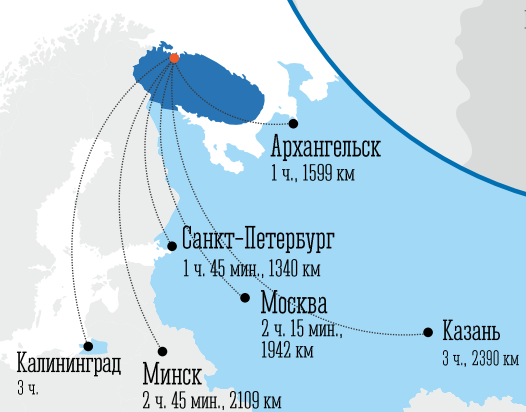
Международный аэропорт Мурманск



Аэропорт «Хибины» Апатиты



870 км ж/д путей
общего пользования



Калининград
3 ч.

Минск
2 ч. 45 мин., 2109 км

Санкт-Петербург
1 ч. 45 мин., 1340 км

Москва
2 ч. 15 мин., 1942 км

Казань
3 ч., 2390 км

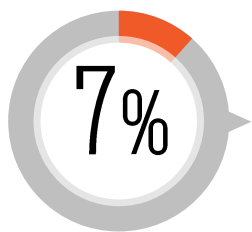
Архангельск
1 ч., 1599 км


ЛОГИСТИКА

МУРМАНСК — КРУПНЕЙШИЙ В МИРЕ
НЕЗАМЕРЗАЮЩИЙ ПОРТ ЗА ПОЛЯРНЫМ КРУГОМ

56,3  МЛН ТОНН
в 2022 году

НА 4,7% ↑



объем в
овщероссийской
перевалке
портами и РПК 


Порт Мурманск

ТОП-5

по объемам
перевалки грузов



ЛИДЕР ПО
ГРУЗОБОРОТУ

среди портов
Арктического
бассейна 



БАЗА АТОМНОГО
ЛЕДОКОЛЬНОГО ФЛОТА

МЕЖДУНАРОДНЫЙ МОРСКОЙ ПОРТ ВИТИНО



Михаил Мишустин подписал
распоряжение на организацию
работы порта



Ориентирован на работу со странами Азиатско-Тихоокеанского региона

КЛЮЧЕВЫЕ ПРОЕКТЫ РАЗВИТИЯ

КОМПЛЕКСНОЕ РАЗВИТИЕ МУРМАНСКОГО ТРАНСПОРТНОГО УЗЛА



КОМПЛЕКС ПЕРЕГРУЗКИ УГЛЯ «ЛАВНА»

71 млрд руб. инвестиций

18 млн тонн в год – мощность

декабрь 2023

ЗАВЕРШЕНИЕ СТРОИТЕЛЬСТВА

ДО
↑ 80

млн тонн в год
перевалка груза
к 2030 году

37,7 млрд
рублей

выделило Правительство РФ

С 2023 ГОДА

возобновили строительство



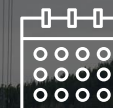
Крупнейший
транспортный узел
у северных берегов
России

СТРОИТЕЛЬСТВО Ж/Д ВЕТКИ «ВОЛХОВСТРОЙ– ВЫХОДНОЙ»

43,4 млрд руб. инвестиций

1326 км – протяженность

ЗАПУСК РАБОЧЕГО ДВИЖЕНИЯ

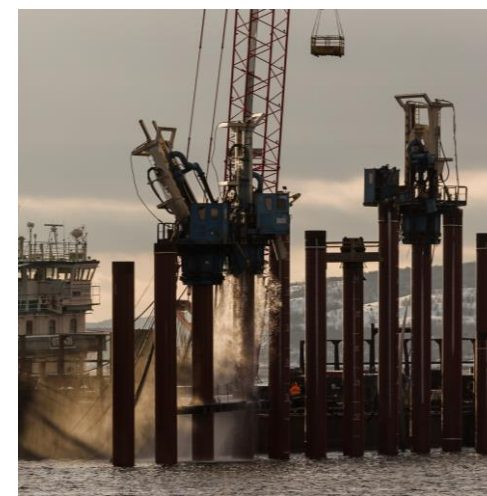
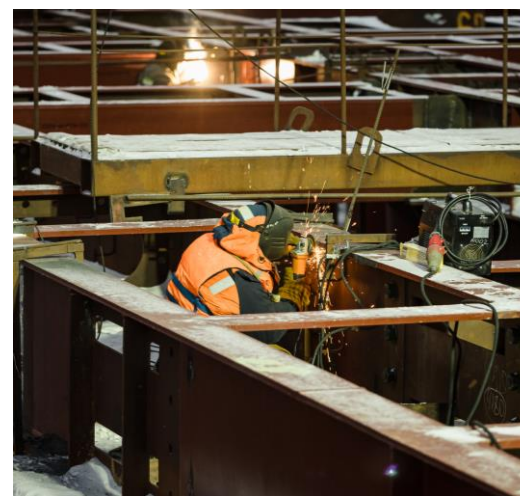
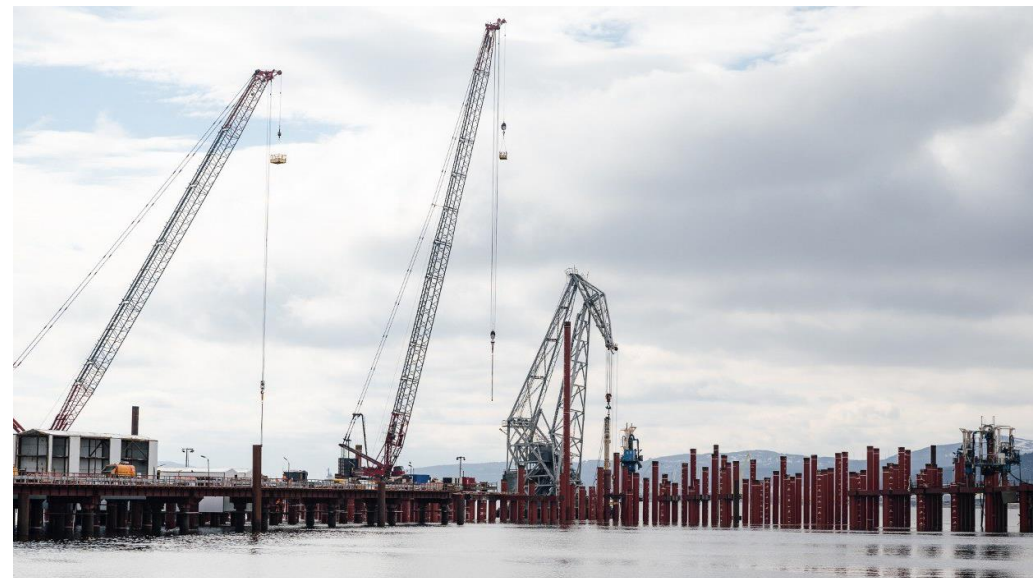


декабрь 2023

ГОТОВНОСТЬ КЛЮЧЕВЫХ
ОБЪЕКТОВ БОЛЕЕ

80%

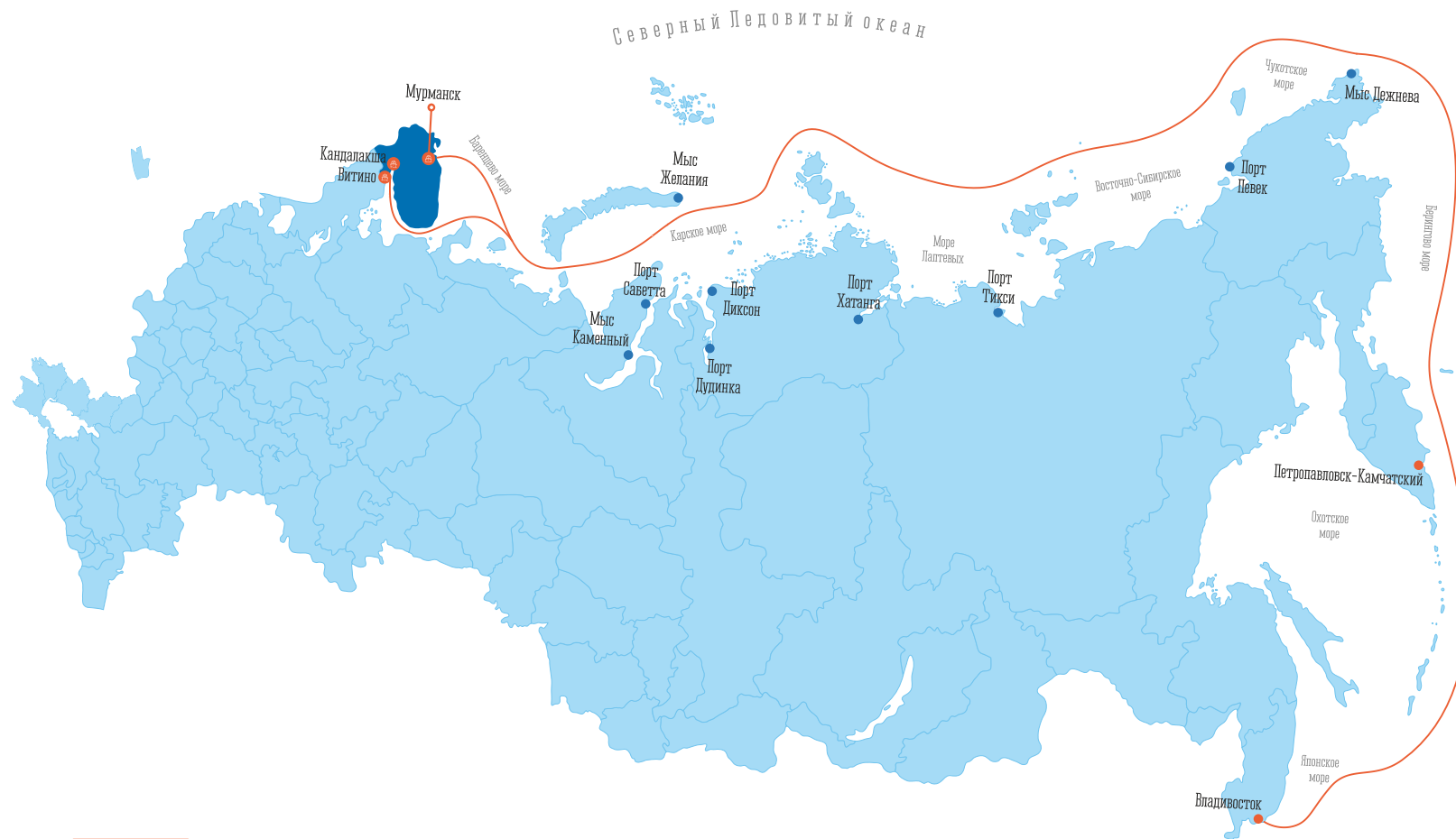
#насевержить





#насеверезить

МУРМАНСК – ОПОРНЫЙ ПОРТ СЕВМОРПУТИ



Транспортный коридор

#насевержить

СЕВЕРНЫЙ МОРСКОЙ ПУТЬ

главная судоходная
артерия России

НА **40%**

короче расстояние
из европейской части
России на Восток

РАЗВИТИЕ СЕВЕРНОГО МОРСКОГО ПУТИ

СЕВЕРНЫЙ МОРСКОЙ ТРАНЗИТНЫЙ
КОРИДОР. ЗАПАДНЫЙ ТРАНСПОРТНО-
ЛОГИСТИЧЕСКИЙ УЗЕЛ

11 МЛН ТОНН грузов в год / 1 млн TEU



ТЕРМИНАЛ
ПО ПЕРЕВАЛКЕ
МИНЕРАЛЬНЫХ
УДОБРЕНИЙ
«ТУЛОМА»

4-6 МЛН ТОНН В ГОД

Морской перегрузочный
комплекс СПГ

10,4 МЛН ТОНН В ГОД



База обеспечения для
обслуживания шельфовых
проектов

1 МЛН ТОНН В ГОД

«ПОЛЯРНЫЙ ЭКСПРЕСС»

Строительство
трансарктической
магистральной подводной
линии связи
Мурманск – Владивосток

12,5
ТЫС. КМ
ОПТОВОЛОКОННОГО
КАБЕЛЯ

РЕСУРСНАЯ БАЗА РЕГИОНА

~ 30%



минералов из числа всех известных сосредоточены в недрах региона

~ 75%



химических элементов таблицы Менделеева

> 60



крупных разведанных месторождений

Доля в общероссийском производстве

100%

Апатитового и нефелинового концентрата

100%

Лопаритового концентрата

95%

Никеля

10%

Железорудного концентрата

#насеверезить

РЕСУРСНЫЙ ПОТЕНЦИАЛ

в месторождениях Мурманской области сосредоточено

> 79%

ЗАПАСОВ ФЛОГОПИТА

☑ России

> 70%

ЗАПАСОВ ВЕРМИКУЛИТА

☑ России

> 50%

ЗАПАСОВ ПОЛЕВОШПАТОВОГО СЫРЬЯ

☑ России

> 50%

ЗАПАСОВ ЛИТИЯ

☑ России

ПРОЕКТЫ РАЗВИТИЯ МИНЕРАЛЬНО-СЫРЬЕВЫХ ЦЕНТРОВ

ПОДПИСАЛИ ИНВЕСТИЦИОННЫЙ КОНТРАКТ С ЕВРОХИМОМ

100 млрд
рублей

в течение 10 лет будут
направлены на развитие
Ковдорского ГОКа

- Около **23 млрд** поступит за эти годы в бюджет региона
- СТАБИЛЬНАЯ** добыча и производство до 2047 года

- РАЗВИТИЕ ГОКА НА БАЗЕ МЕСТОРОЖДЕНИЯ «ОЛЕНИЙ РУЧЕЙ»

- ПОЛНОЕ ОБЕСПЕЧЕНИЕ** российских предприятий фосфатным сырьем для производства удобрений

- ОСВОЕНИЕ ПЕЧЕГУБСКОГО МЕСТОРОЖДЕНИЯ

- ОБЕСПЕЧЕНИЕ** сырьем до 2038 года

О **165** тыс. тонн руды **УЖЕ** переработано

НОВЫЕ ЦЕНТРЫ

- АФРИКАНДОВСКОЕ МЕСТОРОЖДЕНИЕ

Одно из **КРУПНЕЙШИХ** В МИРЕ месторождений перовскит-титаномагнетитовых руд

- «ФЕДОРОВА ТУНДРА»

Освоение **КРУПНЕЙШЕГО** В ЕВРОПЕ месторождения платиноидов

1800 новых рабочих мест



СОСТОЯЛИСЬ АУКЦИОНЫ

и ведутся работы по освоению Колмозерского и Полмостундровского месторождений лития

ГАЗИФИКАЦИЯ

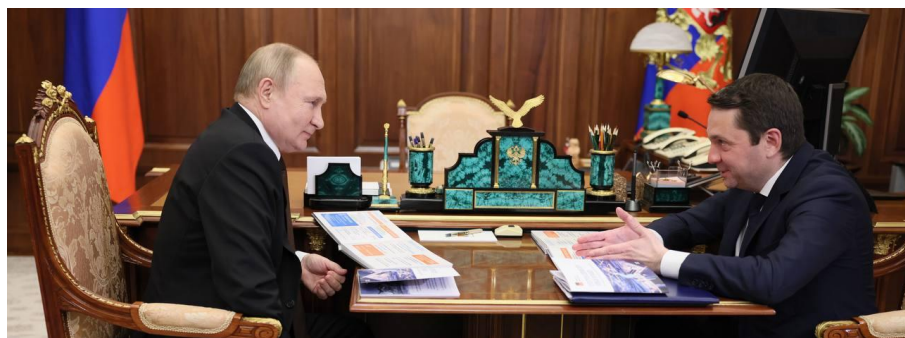
ПРИ ГАЗИФИКАЦИИ



Будет создано >20 ТЫС. РАБОЧИХ МЕСТ для квалифицированных специалистов



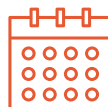
Будет привлечено до 400 МЛРД РУБЛЕЙ инвестиций в основной капитал



ПРЕЗИДЕНТ РОССИИ ПОДДЕРЖАЛ ГАЗИФИКАЦИЮ МУРМАНСКОЙ ОБЛАСТИ



ПАО «ГАЗПРОМ» ПРИСТУПИЛ К ПРОЕКТИРОВАНИЮ



12 апреля 2023 года прошло заседание РАБОЧЕЙ ГРУППЫ ПО ГАЗИФИКАЦИИ С УЧАСТИЕМ ЗАМПРЕДА ПРАВЛЕНИЯ ПАО «ГАЗПРОМ» по перспективным объемам потребления газа и актуализации Генеральной схемы газоснабжения и газификации Мурманской области

РЫБОПРОМЫШЛЕННОСТЬ И СУДОРЕМОНТ



РЫБОПРОМЫШЛЕННЫЙ ЦЕНТР

12% общероссийского вылова

✔️ приходится на Мурманскую область



~ **150**

предприятий промышленного и прибрежного рыболовства



7500

человек занято в рыбной отрасли

✔️ **БОЛЕЕ 850** новых рабочих мест с 2021 года



Объемы выращивания рыбы

18,8%

РОСТ
К 2021 ГОДУ

✔️ **85**
ТЫСЯЧ ТОНН

ТЕРМИНАЛ «УДАРНИК»



Создание современного рефрижераторного морского терминала с полным сервисом по обслуживанию рыбопромысловых судов и доставке рыбопродукции

800 ТЫС. ТОНН В ГОД

ПРОЕКТ СОЗДАНИЯ СУДОРЕМОНТНОГО КЛАСТЕРА

- ✔️ Правительство Мурманской области
- ✔️ АО «ГТЛК»

ОБЕСПЕЧЕНИЕ

потребностей по сервисному обслуживанию судов в Арктической зоне РФ



2023

ЗАВЕРШЕНИЕ подготовки финансово-экономического обоснования проекта

ЭНЕРГЕТИЧЕСКИЙ ПОТЕНЦИАЛ

ТОП-5 регионов с самым низким тарифом на электроэнергию для населения

>25% поступает в энергосистему РФ



#насевережить

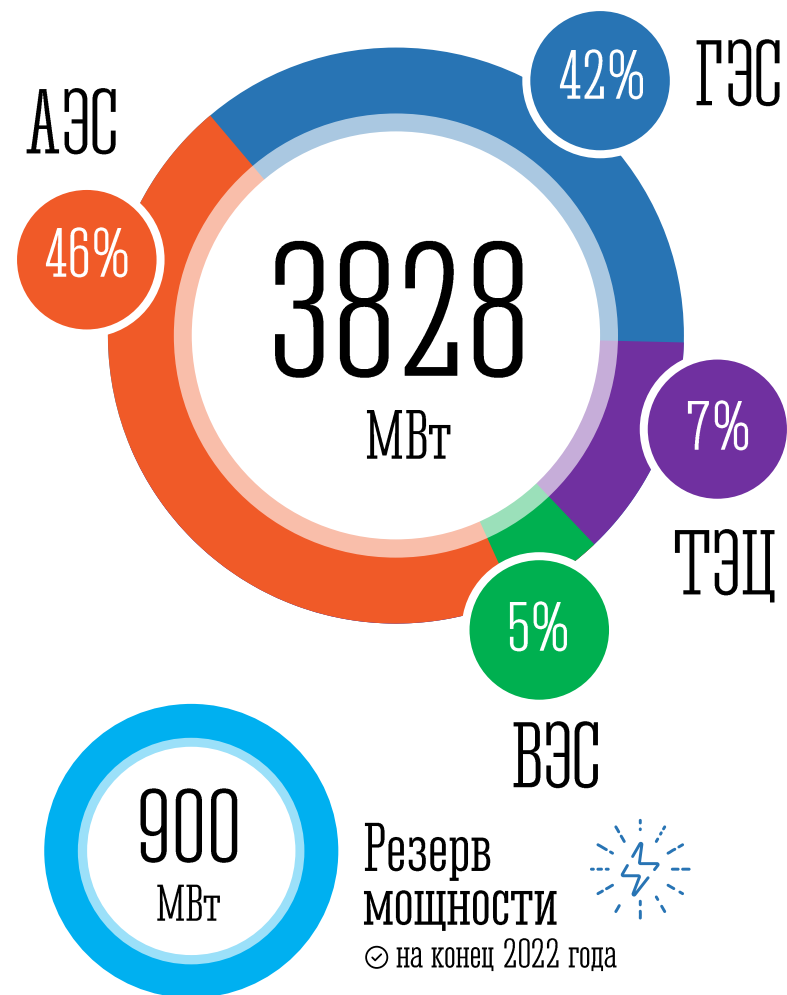
ВВЕДЕНА КОЛЬСКАЯ ВЭС

57

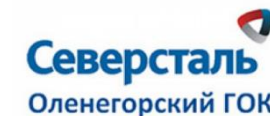
ветроэнергетических установок

Суммарная мощность
201 МВт

Прогнозный баланс мощности на 2022-2027 годы



КЛЮЧЕВЫЕ ПРЕДПРИЯТИЯ МУРМАНСКОЙ ОБЛАСТИ



ПОДДЕРЖКА ИНВЕСТОРОВ

АРКТИЧЕСКАЯ ЗОНА РФ

Срок поддержки – 10 лет
Проекты от 1 млн руб. капвложений
Налог на имущество – от 0% до 1,1%
Налог на прибыль – от 5% до 10%
Страховые взносы – 7,5% (3,75% для МСП)
Свободная таможенная зона
Земельные участки без торгов

РЕГИОНАЛЬНЫЕ ИНВЕСТПРОЕКТЫ

Срок поддержки – 3/5 лет
Налог на имущество – 0%
Налог на прибыль – от 10%
Земельные участки без торгов



ТОР «СТОЛИЦА АРКТИКИ»

Единственная ТОР в АЗРФ
с преференциями, действующими
на Дальнем Востоке

Срок поддержки – 10 лет
Проекты от 500 тыс. руб. капвложений
Налог на имущество – 0% на первые 5 лет
Налог на прибыль – от 5% до 12%
Страховые взносы – 7,6%
Иностранная рабочая сила без квот
Земельные участки по льготной ставке

НАЛОГОВЫЕ ЛЬГОТЫ

- ☑ УСН до 2025 года
«Доходы» – 1%
«Доходы-расходы» – 5%
- ☑ ГЧП на 5 лет
Налог на имущество – 0%

ФИНАНСОВАЯ ПОДДЕРЖКА

- ☑ Микрозаймы
от 500 тыс. руб. до 5 млн руб.
от 3,75% до 9,5% годовых
- ☑ Субсидии и гранты
от 300 тыс. руб. до 5 млн руб.

ЭКОНОМИКА ЗА 4 ГОДА

116%

Рост инвестиций
в основной капитал

2-е место в СЗФО

- ✓ Рост промпроизводства
на 10,8% по РФ – на 7,1%

- ✓ Рост строительства
в 2,1 раза 367 млрд рублей
3-е место по стране

ИНВЕСТИЦИИ
900 млрд
рублей

ТОР И АЗРФ

202 резидента

- ✓ 373,1 млрд рублей инвестиций
- ✓ 11,2 тыс. новых рабочих мест

УЖЕ вложено более 174 млрд рублей
ФАКТИЧЕСКИ создано 5318 рабочих мест

РОСТ ВРП
ЗА 4 ГОДА

НА 19,8%

по РФ – на 2,9%

☆ 3-е место по стране

ЛИДЕР
по количеству
резидентов АЗРФ

РАЗВИТИЕ СЕВЕРНОГО МОРСКОГО ПУТИ

ЦЕНТР СТРОИТЕЛЬСТВА КРУПНОТОННАЖНЫХ МОРСКИХ СООРУЖЕНИЙ

✔ >200 млрд руб. инвестиций

✔ ЯКОРНЫЙ резидент TOP

✔ ЗАВЕРШАЮЩАЯ
стадия реализации



ПОЛНОСТЬЮ
ЗАВЕРШЕНО

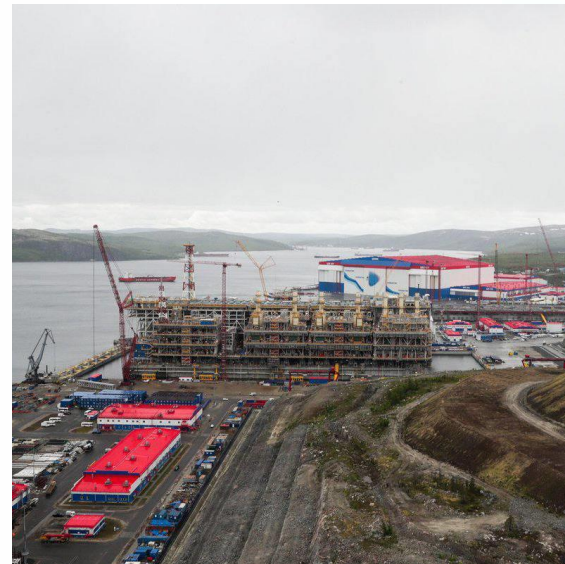
строительство
основных объектов



НЕ ИМЕЕТ
аналогов
в мире

- ✔ ПЕРВЫЙ В МИРЕ ЗАВОД по серийному производству линий сжижения природного газа на основаниях гравитационного типа
- ✔ Общий вес завода — около 640 тыс. тонн
- ✔ Размер самого большого сухого дока равняется площади 15 футбольных полей
- ✔ В резервуар СПГ свободно помещаются 3 самолета Boeing-737
- ✔ Цех, где непосредственно собирают завод СПГ, — самый большой производственный цех в России, строительный объем — более 9 млн м³
- ✔ Высота цеха в 93 метра делает его самым высоким зданием за полярным кругом

#насевережить



#насевержить

КАДРОВЫЙ ПОТЕНЦИАЛ

МУРМАНСКИЙ АРКТИЧЕСКИЙ УНИВЕРСИТЕТ

ЕДИНЬЙ ВУЗ, ориентированный
на глобальную Арктическую повестку



Наблюдательный совет МГТУ
Объединение поддержано
председателем Наблюдательного
совета МГТУ, вице-премьером
Денисом Мантуровым

Кольский научный центр
Российской академии наук

ЕДИНСТВЕННЫЙ в России
федеральный исследовательский центр
за Полярным кругом

В рамках НОЦ «Российская Арктика»
созданы 3 ЛАБОРАТОРИИ

32-Е МЕСТО в рейтинге научно-
технологического развития регионов

#насевержить

СПО

более 116 профессий
и специальностей

Мурманский
индустриальный колледж
входит в ТОП-100 ЛУЧШИХ
ОРГАНИЗАЦИЙ СПО

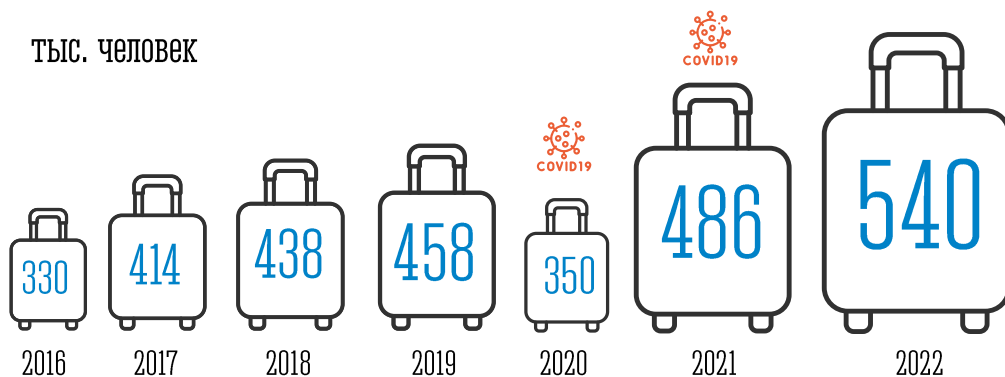
48

современных
мастерских,
оснащенных новейшим
оборудованием

ТУРИЗМ

ТУРИСТИЧЕСКИЙ ПОТОК

ТЫС. ЧЕЛОВЕК



Russian Travel Awards — 2023

1-е место

Территория гастрономического туризма
Территория арктического туризма
Территория приключенческого туризма

2-е место

Территория горнолыжного туризма

3-е место

Лучшая региональная стратегия развития туризма и индустрии гостеприимства



МУРМАНСКАЯ ОБЛАСТЬ ВОЗГЛАВИЛА

ТОП НАПРАВЛЕНИЙ для путешествий в 2023 году

По данным сервиса путешествий Tutu.ru в рамках проекта «Медиаразведка»

#насеверезить



Правительство
Мурманской области



МУРМАНСКАЯ
ОБЛАСТЬ
#насевережить

НА СЕВЕРЕ — ЖИТЬ!

