

Правительство
Мурманской области

#насеверезить

Инвестиционный профиль
ГОРОДА
ПОЛЯРНЫЕ ЗОРИ
С ПОДВЕДОМСТВЕННОЙ
ТЕРРИТОРИЕЙ



 2025



Уважаемые инвесторы и предприниматели!

Полярные Зори – это город-спутник Кольской атомной электростанции. Это место с развитой инфраструктурой, удобным транспортным сообщением и доступом к крупным городам региона.

Город обладает потенциалом для развития различных отраслей экономики, включая строительство новых предприятий, модернизацию существующих производств, развитие туристической инфраструктуры.

Полярные Зори окружены живописными лесами и реками, которые предлагают возможности для активного отдыха и туризма. Расположенный за полярным кругом, он позволяет жителям и гостям насладиться неповторимыми северными пейзажами и явлениями природы.

Мы убеждены, что с нами вы сможете реализовать даже самые амбициозные проекты, которые принесут пользу не только городу, но и всей стране.

Вячеслав Семичев

И.о. главы города Полярные Зори с подведомственной территорией

📍 Полярные Зори, ул. Сивко, 1

☎ +7 (815 32) 7-41-71

✉ polzori@pz-city.ru

#насевержить



Преимущества МУНИЦИПАЛЬНОГО ОБРАЗОВАНИЯ

- ☑ Кольская АЭС — первая атомная станция, построенная в суровых климатических условиях Заполярья и самая северная АЭС в Европе.

Филиал АО «Концерн Росэнергоатом»

Удобное расположение

Расположен на пересечении основных транспортных магистралей Кольского полуострова, в близости к крупным районным центрам

Уникальный уголок природы

Город расположился между двух живописных озер — Имандры и Пинозера. На севере огромной стеной встают Хибины, крупнейший горный массив Кольского полуострова, на юге — Белая, Малая и Большая Плесовые горы



Вся территория — особая экономическая зона

Статус резидента Арктической зоны РФ:

- ☉ от 50% до 100% снижение по уплате налогов
- ☉ земельные участки без проведения торгов
- ☉ процедура свободной таможенной зоны

от 1 млн рублей капвложений в проект

[Подробнее](#)

Опорный населенный пункт российской Арктики

Стратегически важный населенный пункт с системной государственной поддержкой

Общая ХАРАКТЕРИСТИКА

15,7 тыс. чел.
численность населения на 01.01.2024 г.



14 тыс. чел.
население города Полярные Зори
на 01.01.2024 г.



1 тыс. кв. км
площадь



2
населенных пункта



Транспортная доступность

Автотранспорт

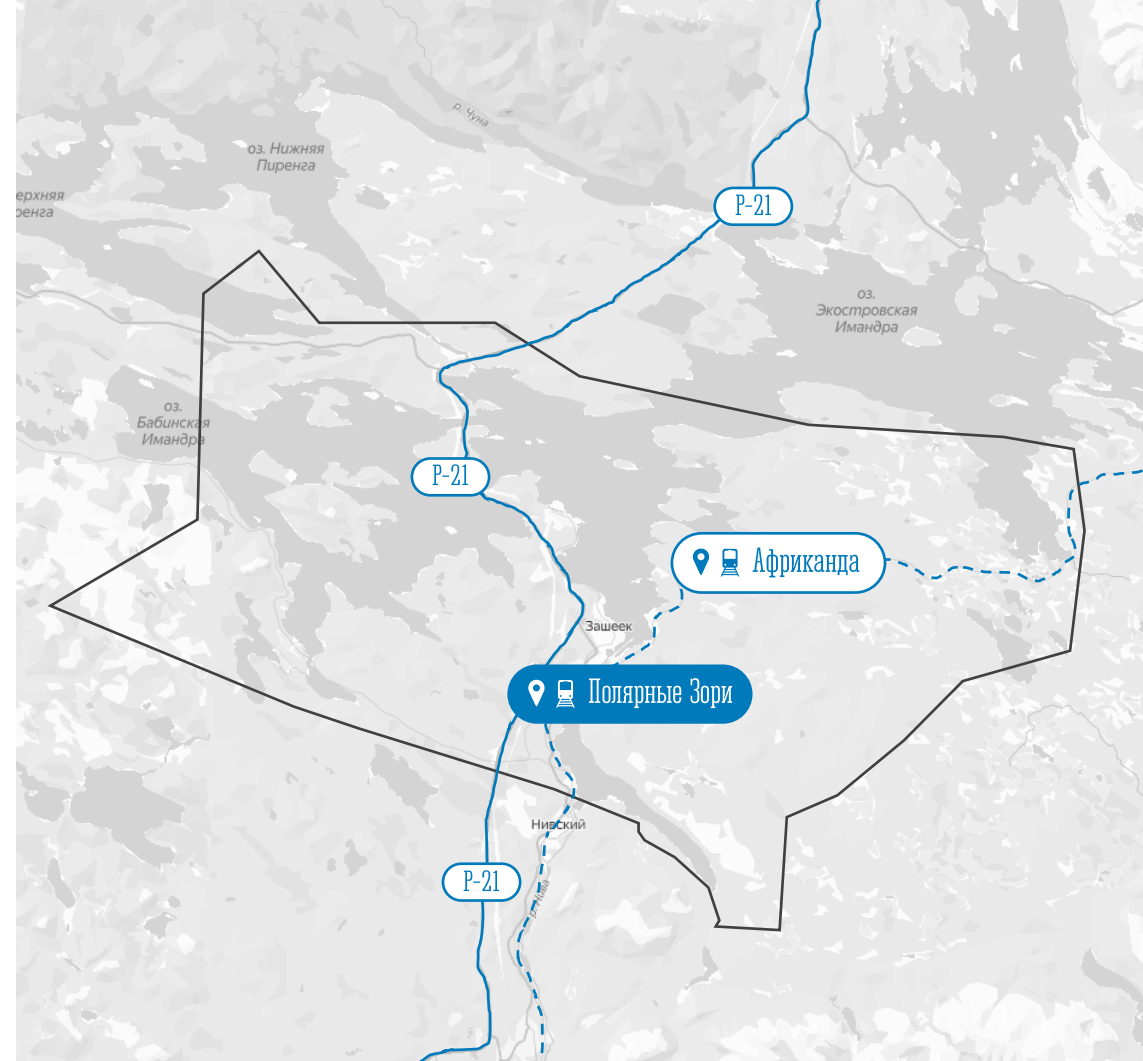
Р-21 «Кола»

Санкт-Петербург → Петрозаводск →
Мурманск → Печенга → Борисоглебский

Ж/д

Железная дорога

Санкт-Петербург → Мурманск



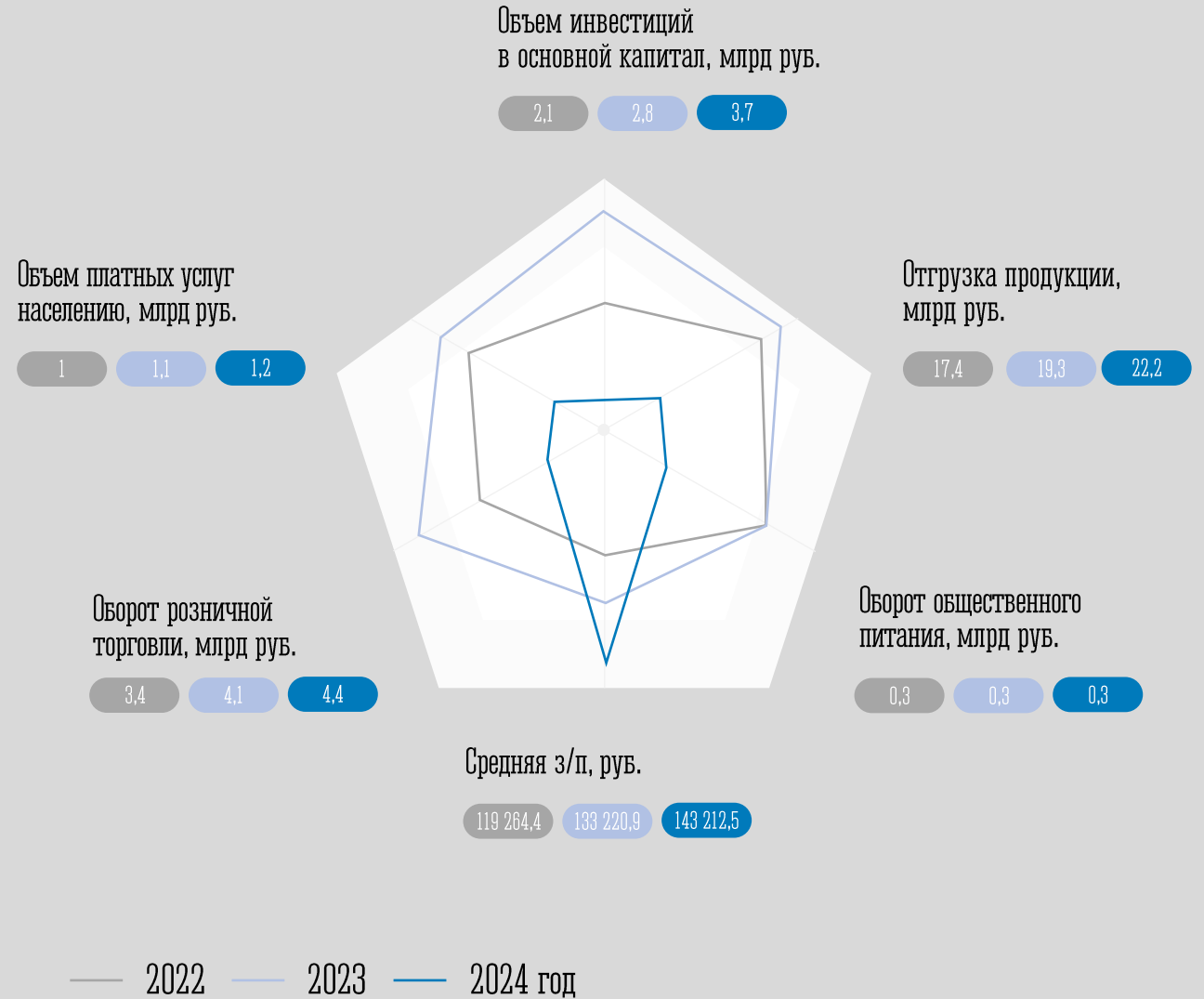
Условные обозначения:

— Р-21 «Кола»

- - - Железная дорога

Социально-экономические ПОКАЗАТЕЛИ

Динамика отгруженной продукции на 1 жителя по отраслям в 2023 году в % к 2022 году



Занятость и ОПЛАТА ТРУДА



Среднемесячная заработная плата работников

₽

146 тыс руб.

на июнь 2024 г.

🕒 Темп роста
105,8%

3607 человек

трудоспособного
населения

на 01.01.2024

6700 человек

работников по крупным
и средним организациям

на 01.01.2024

Среднемесячная заработная плата работников
по отраслям за 6 месяцев 2024 года, руб.



Ресурсная БАЗА



Климат

Субарктический климат

холодно-умеренный



Средняя температура:
в январе -11,8°C, в июле + 14,8°C



Зимой характерна полярная ночь,
летом — полярный день

Леса и почвы



56,9 тыс. м3

общий запас

хвойные породы
54 тыс. м3

лиственные породы
2,9 тыс. м3

Почва: представлена
в основном подзолами
иллювиально-
малогумусовыми
и в меньшей степени
торфяно-болотными
переходными

Земли



98,7 тыс. га

общая площадь

земли с/х назначения
1,7 тыс. га

земли промышленности
4 тыс. га

Земли лесного фонда
90,9 тыс. га

земли ООПТ
00,1 тыс. га

Месторождения и проявления



Месторождение	Полезные ископаемые	Запас	Категория
Камка	строительный камень	858,1 тыс. м3	A+B+C1+C2
Куропачий	пески строительные	-	-

Социальная ИНФРАСТРУКТУРА



Образование



6 учреждений
дошкольного образования

778
учащихся

4 учреждения
доп. образования

1 708
учащихся

4 учреждения
школьного образования

2 027
учащихся

1 учреждение
проф. образования

363
учащихся

Здравоохранение



2 амбулатории
в н.п. Африканда
и н.п. Зашеек

1 амбулаторно-
поликлиническое
учреждение

1 стационарное
учреждение

Спорт



1 ФОК

8 спортзалов

1 бассейн

10 плоских спортивных
сооружений

Культура



3 клубных учреждения

4 библиотеки

8 памятников

6 туристических
маршрутов

Качество ГОРОДСКОЙ СРЕДЫ



206/360
БАЛЛОВ

217 – средний балл по городам Мурманской области



Полярные Зори – малый город
**комфортный для
проживания**



45/60
БАЛЛОВ

жилье и прилегающие
пространства



45/60
БАЛЛОВ

улично-дорожная сеть



29/60
БАЛЛОВ

озелененные пространства



30/60
БАЛЛОВ

общественно-деловая
инфраструктура и
прилегающие пространства



26/60
БАЛЛОВ

социально-досуговая
инфраструктура и
прилегающие пространства



31/60
БАЛЛ

общегородское пространство

*Индекс формируется Министерством строительства и жилищно-коммунального хозяйства РФ по административному центру муниципального образования

Ключевые ДОСТОПРИМЕЧАТЕЛЬНОСТИ



Парк культуры и отдыха «Наш парк»



Информационный центр Кольской АЭС



Городская Стела



Инсталляция «Северное сияние»



Горнолыжный комплекс «Салма»



Мурал с белыми медведями



10 983 человека
посетили Полярные Зори в 2023 году



413 мест
комплексного размещения



География туристов

Санкт-Петербург	Архангельская область
Республика Карелия	Белоруссия
Москва	Турция
Вологодская область	Китай
Новгородская область	Германия

Туризм

ТУРИСТИЧЕСКИЕ МАРШРУТЫ

Городские маршруты:

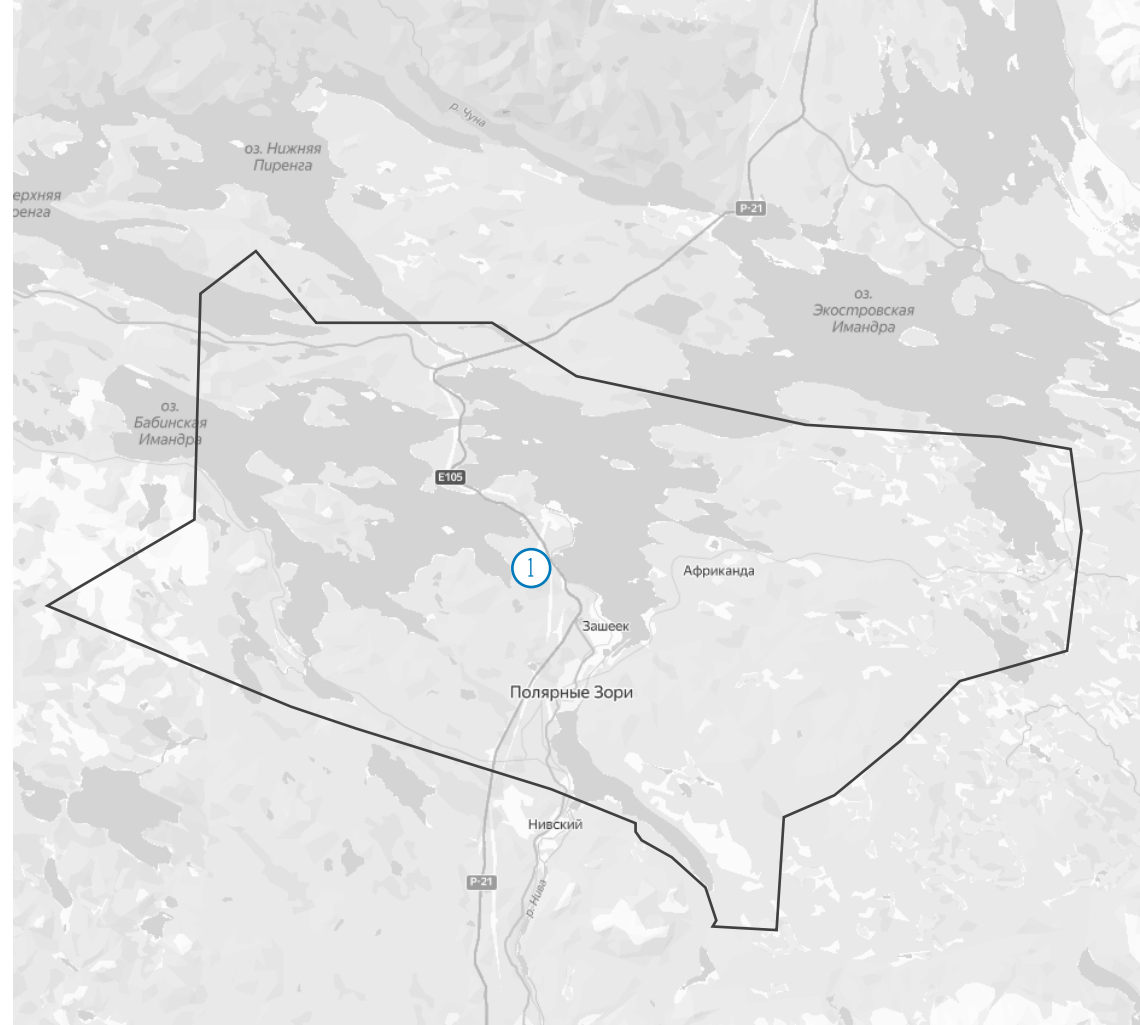
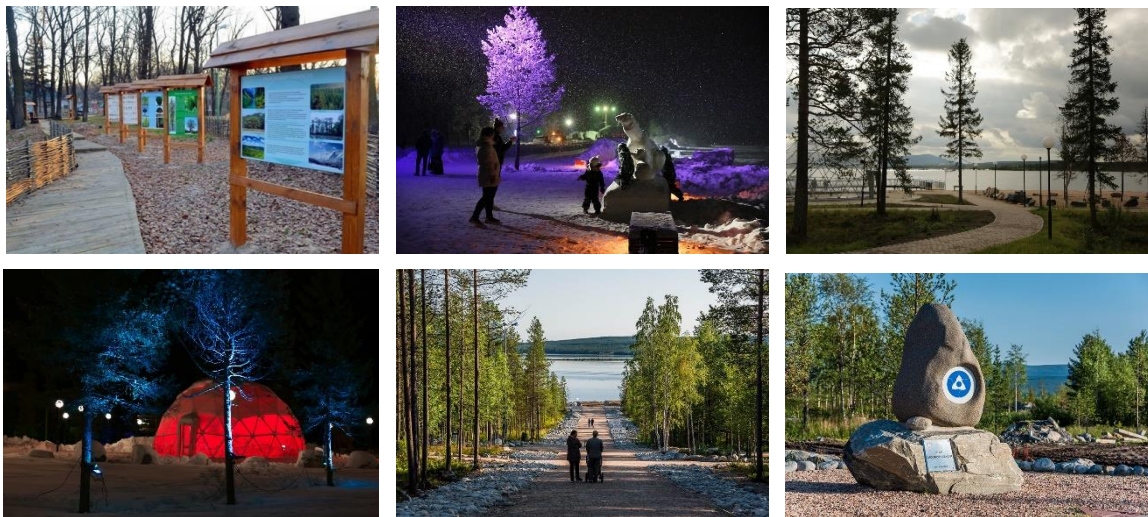
Памятные места военной истории»
История Кольской АЭС на улицах города
Туристический маршрут «Вы читали? Вы смотрели?»
Пешком по Африканде. Арт-Маршрут
Терренкур на г/к «Салма»

Промышленный туризм

Экскурсия по Информационному центру Кольской АЭС

Природный туризм

Полярные Зори: тропа здоровья



Полярные Зори: тропа здоровья

Условные обозначения:

① Парк отдыха и здоровья «Наш парк»

Ключевые ОРГАНИЗАЦИИ



Наименование компании	Сфера деятельности	Рабочие места
Филиал АО «Концерн Росэнергоатом» «Кольская атомная станция»	производство электроэнергии	2 119 рабочих мест
«Колатомэнергоремонт» – филиал АО «Атомэнергоремонт»	ремонт и техническое обслуживание АЭС	1 072 рабочих места
ООО «Кольская АЭС-Авто»	транспортное обслуживание техническое обслуживание и ремонт автотранспорта общественное питание, клининговые услуги гостиничные услуги	642 рабочих места
Филиал ООО «АтомТеплоЭлектроСеть»	теплоснабжение, водоснабжение и водоотведение	234 рабочих места
МУП «Энергия»	теплоснабжение, водоснабжение и водоотведение	80 рабочих мест
ООО «Кольская электромонтажная компания «ГЭМ»	производство электромонтажных работ	110 рабочих мест

Реализуемые ИНВЕСТИЦИОННЫЕ ПРОЕКТЫ



Реализуются в рамках плана
«НА СЕВЕРЕ —
ЖИТЬ!»



Наименование проекта	Инициатор	Количество рабочих мест	Объем инвестиций, млн руб.	Срок реализации
Центр обработки данных «Арктика»	АО «Концерн Росэнергоатом»	–	578,33	2025
Строительство туристических модульных домов	ООО «Имандра»	2	20	2026
Мальковский завод	ООО «Русский лосось»	20	300	2026
Эко-парк «Локация»	ИП Никишаев Евгений Павлович	–	60	2027
Стендово-испытательный комплекс по производству водорода	АО «Концерн Росэнергоатом»	–	1 299,43	2028
Новая электростанция в н.п. Африканда	ООО «АТЭС»	9	380,6	2028
Кольская АЭС-2	АО «Концерн Росэнергоатом»	–	оценка проекта	2044

Инвестиционные ИДЕИ



Услуги



Ремонт обуви
Услуги прачечной и химчистки с возможностью самообслуживания
Клининговые услуги
Услуги по ремонту квартир и сантехники

Здравоохранение



Открытие многопрофильного медицинского центра: платные консультационные услуги врачей общей практики и узких специалистов, лабораторные исследования, диагностические услуги

Туризм и рекреация



Создание причала в поселке Зашеек
Строительство гребного бассейна
Развитие юго-западного склона горы «Лысая»
Строительство видового кафе в парке на набережной
Строительство «Домика моржа» для купания в зимний период

Свободные ИНВЕСТИЦИОННЫЕ ПЛОЩАДКИ

3 инвестиционные
площадки

гринфилд

Тарифы



42,51 руб.
компонент на теплоноситель (м3)

42,51 руб.
холодная вода (м3)

119,62 руб.
водоотведение (м3)

3 479,45 руб.
компонент на тепловую энергию (м3)

3479,45 руб.
отопление (за ед. энергии)

- 🌐 Ознакомиться с информацией о свободных площадках можно на сайте www.pz-city.ru
- 🌐 Ознакомиться с реестром муниципального имущества можно на сайте www.pz-city.ru
- 🌐 Ознакомиться со сводом инвестиционных правил можно на сайте www.invest.nashsever51.ru

Инвестиционный профиль города Полярные Зори с подведомственной территорией



Условные обозначения:

⋯ Количество свободных инвестиционных площадок

#насевержить

Муниципальные МЕРЫ ПОДДЕРЖКИ



ГРАНТ

☉ начинающим
предпринимателям

Тип поддержки: финансовая

Максимальный размер поддержки: до 500 000 рублей

Описание поддержки: финансовое обеспечение затрат для реализации наиболее перспективных бизнес-проектов

Получатели поддержки: МСП, физические лица

Условия поддержки: на конкурсной основе

АРЕНДА ИМУЩЕСТВА

Тип поддержки: имущественная

Описание поддержки: преимущественное право на заключение на новый срок без проведения конкурсных процедур договоров аренды нежилых помещений, включённых в перечень муниципального имущества

Получатели поддержки: МСП, самозанятые



🌐 Ознакомиться с подробной информацией о мерах поддержки бизнеса можно на сайте www.pz-city.ru

Институты РАЗВИТИЯ И ПОДДЕРЖКИ



Корпорация развития
Мурманской области

invest.nashsever51.ru



ООО «КРДВ Мурманск»

erdc.ru



Региональный
Центр «Мой бизнес»

мойбиз.рф



Центр поддержки
предпринимательства
Мурманской области

бизнес51.рф



Фонд развития МСП
Мурманской области

formap.ru



Мурманский региональный
инновационный
бизнес-инкубатор

mribi.ru



Центр кластерного
развития Мурманской
области

murmancluster.ru



Центр молодежного
инновационного творчества

бизнес51.рф



Центр поддержки экспорта
Мурманской области

export51.ru



Региональный центр
компетенций в сфере
производительности труда

rck51.ru

Министерства, ОКАЗЫВАЮЩИЕ ПОДДЕРЖКУ БИЗНЕСУ И ИНВЕСТИТОРАМ



Министерство развития Арктики и экономики
Мурманской области

minec.gov-murman.ru

Министерство энергетики и ЖКХ Мурманской области

minenergo.gov-murman.ru

Министерство спорта Мурманской области

sport.gov-murman.ru

Министерство имущественных отношений
Мурманской области

property.gov-murman.ru

Министерство транспорта и дорожного
хозяйства Мурманской области

mintrans.gov-murman.ru

Министерство культуры Мурманской области

culture.gov-murman.ru

Министерство строительства Мурманской области

minstroy.gov-murman.ru

Министерство природных ресурсов, экологии и рыбного
хозяйства Мурманской области

mpr.gov-murman.ru

Комитет по туризму Мурманской области

tourism.gov-murman.ru

Министерство градостроительства
и благоустройства Мурманской области

mingrad.gov-murman.ru

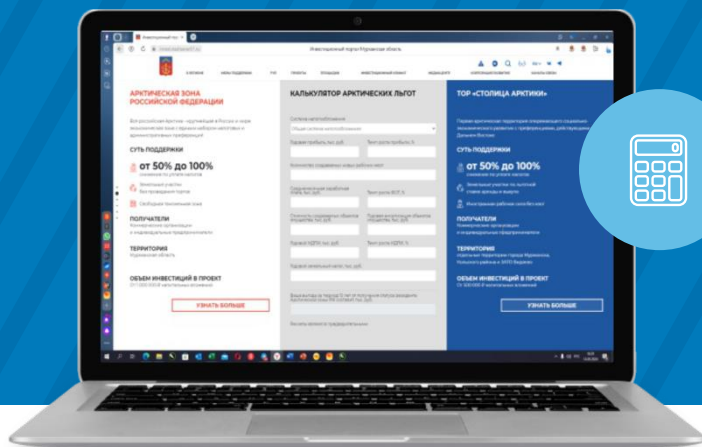
Министерство цифрового развития Мурманской области

it.gov-murman.ru

Комитет по тарифному регулированию
Мурманской области

tarif.gov-murman.ru

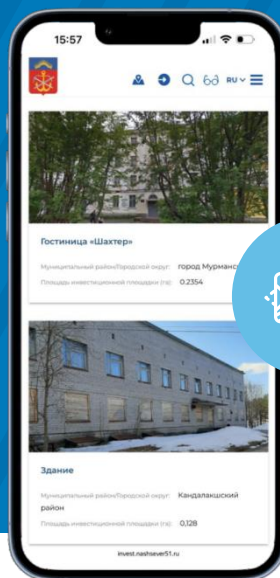
Онлайн-сервисы ДЛЯ БИЗНЕСА



КАЛЬКУЛЯТОР АРКТИЧЕСКИХ ЛЬГОТ

Быстрый расчет выгоды на будущее
десять лет, при реализации
инвестпроекта на территории региона

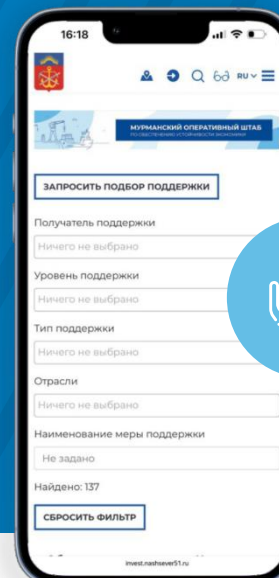
 invest.nashsever51.ru



НАВИГАТОР ПЛОЩАДОК

Быстрый подбор земельного
участка или госимущества для
реализации инвестпроекта

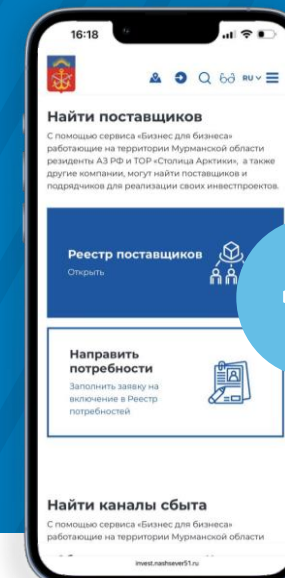
 invest.nashsever51.ru



НАВИГАТОР МЕР ПОДДЕРЖКИ

Упрощенный поиск доступных
налоговых льгот, финансовой
и нефинансовой поддержки

 invest.nashsever51.ru



БИЗНЕС ДЛЯ БИЗНЕСА

Помогаем инвесторам
найти бизнес-партнеров
в Арктике

 invest.nashsever51.ru

Региональная программа
ПРИВЛЕЧЕНИЯ КАДРОВ

КУРС НА СЕВЕР



www.kursnasever51.ru

КАДРОВОЕ СОПРОВОЖДЕНИЕ

для тех, кто хочет переехать
в Мурманскую область, получил уже
приглашение по работе, а также
для выпускников вузов

- 1 Назначение персонального консультанта
- 2 Составление индивидуального плана по трудоустройству и переезду
- 3 Подбор вариантов трудоустройства
- 4 Организация видеособеседования с работодателем
- 5 Подбор вариантов для проживания
- 6 Предоставление бесплатного трансфера от места прибытия к месту проживания
- 7 Оказание содействия в трудоустройстве супругов и определении детей в детский сад или школу
- 8 Помощь в решении жизненных ситуаций
- 9 Организация встречи в аэропорту и на ж/д вокзале

КОНТАКТЫ



Игорь Гиринович

Заместитель Главы города Полярные Зори

Инвеступолномоченный

☎ +7 (815 32) 7-50-02, тел./факс

✉ girinovich.is@pz-city.ru

Ольга Верхоланцева

начальник отдела экономического развития
и потребительского рынка

☎ +7 (815 32) 74-331, тел./факс ✉ econom@pz-city.ru

Ирина Полховская

и.о. начальника отдела имущественных отношений
и муниципального контроля

☎ +7 (815 32) 73-002, тел./факс ✉ oiomk@pz-city.ru

Администрация города Полярные Зори

📍 Полярные Зори, ул. Сивко, 1 ☎ +7 (815 32) 74-171

🌐 www.pz-city.ru ✉ polzori@pz-city.ru

Корпорация развития Мурманской области

📍 Мурманск, пр-т Ленина, 82 ☎ +7 (815 2) 567-787

🌐 invest.nashsever51.ru ✉ corp@invest-murman.ru

**Министерство развития Арктики
и экономики Мурманской области**

📍 Мурманск, пр-т Ленина, 75 ☎ +7 (815 2) 486-232

🌐 minec.gov-murman.ru ✉ econom@gov-murman.ru

Региональный Центр «Мой бизнес»

📍 Мурманск, ул. Подстаницкого, 1 ☎ +7 (815 2) 994-310

🌐 moibiz51.ru ✉ moibiz@formap.ru

Единая платформа
ОБРАТНОЙ СВЯЗИ ДЛЯ БИЗНЕСА

ПОС-БИЗНЕС



Сообщите

о любых трудностях
при ведении вашего бизнеса,
а также получите
консультацию или помощь



Возникли трудности
при ведении бизнеса в регионе?

Ответим в кратчайшие сроки

[Написать](#)

госуслуги
Решаем вместе



Правительство
Мурманской области

#Насеверрежить