

МЕЖДУНАРОДНАЯ ВЫСТАВКА-ФОРУМ

РОССИЯ



Правительство
Мурманской области

Инвестиционный лот

РАЗВИТИЕ ПОРТА МУРМАНСК

РОССИЯ



РОУД-ШОУ ИНВЕСТПРОЕКТОВ
МУРМАНСКОЙ ОБЛАСТИ

22 декабря 2023, Москва ВДНХ

Порт Мурманск

КРУПНЕЙШИЙ В МИРЕ

незамерзающий порт за
полярным кругом

48,7 МЛН ТОНН
грузооборот за 10
месяцев 2023 года

РОСТ НА 4,5% ↑

По осадке, длине, ширине

НЕ ОГРАНИЧЕН



ПРЯМОЙ ДОСТУП В МИРОВОЙ ОКЕАН
без прохождения международных проливов



**ШИРОКАЯ
НОМЕНКЛАТУРА
ГРУЗОВ**

Уголь, цветные и черные металлы, фанштейн

Рефрижераторные грузы

Нефть и нефтепродукты

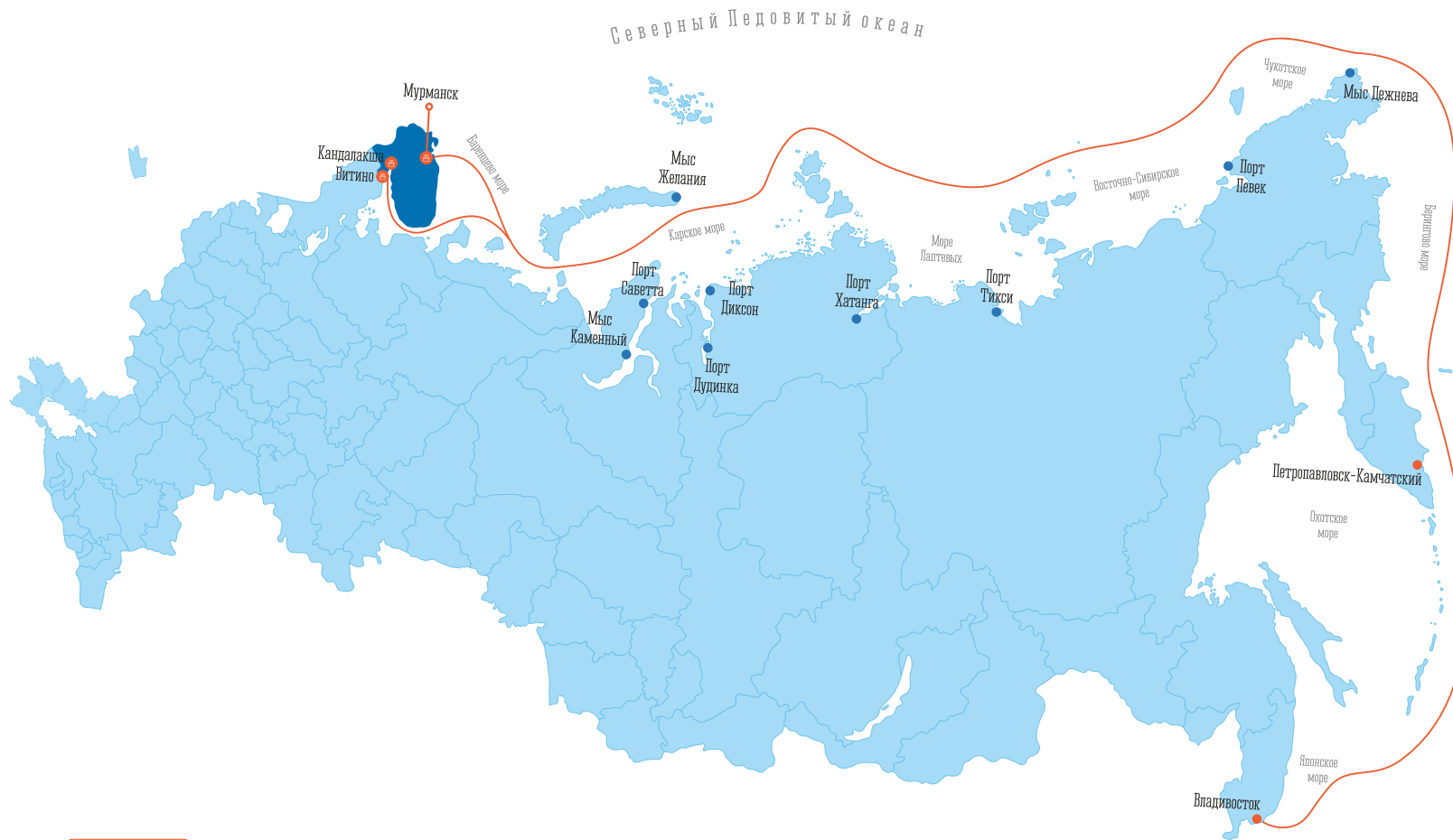
Генеральные грузы, контейнеры, минеральные удобрения

ЕДИНСТВЕННЫЙ ПОРТ
в европейской части России,
способный обрабатывать
суда класса «Capesize»

ВМЕСТИМОСТЬЮ

150 ТЫС.
ТОНН

МУРМАНСК — ОПОРНЫЙ ПОРТ СЕВМОРПУТИ



Транспортный коридор

#насеверезить

СЕВЕРНЫЙ МОРСКОЙ ПУТЬ

главная судоходная
артерия России

НА **40%**

короче расстояние
из европейской части
России на Восток

“

Нужно расширять действующие логистические маршруты и открывать новые коридоры перевозки грузов. Особое место в этом ряду, конечно, занимает развитие Северного морского пути.

Уже к 2027 году планируется существенно увеличить мощности мурманского порта с нынешних 56 миллионов до 110 миллионов тонн в год

”

Владимир Путин, Президент Российской Федерации
12 сентября 2023 года

#насеверезить



ПРОЕКТЫ РАЗВИТИЯ

КОМПЛЕКСНОЕ РАЗВИТИЕ МУРМАНСКОГО ТРАНСПОРТНОГО УЗЛА



Крупнейший
транспортный узел
у северных берегов
России

1313 м
длина ж/д моста

49 км
протяженность
главных путей

137
искусственных
сооружений

#насевережить

15 ДЕКАБРЯ

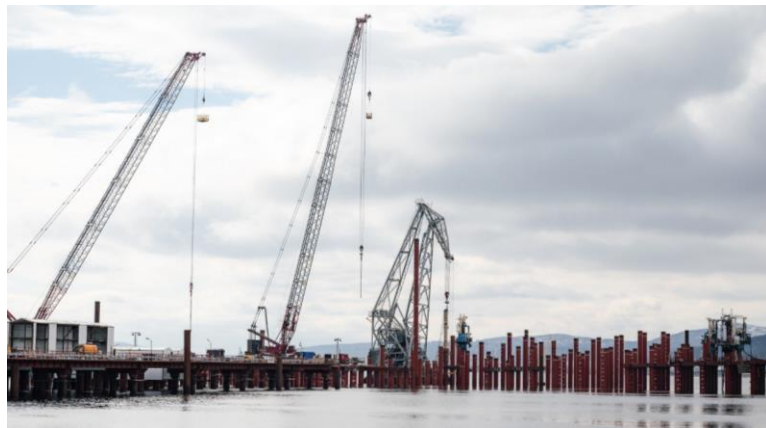
Владимир Путин
дал старт движению

**ПЕРВОГО
ПОЕЗДА**

на железнодорожном мосту
через Тулому



Проекты развития



КОМПЛЕКС ПЕРЕГРУЗКИ УГЛЯ «ЛАВНА»

- ☑ **18 млн тонн в год** – мощность
- ☑ **В ЧИСЛЕ** приоритетных направлений
Комплексного плана модернизации
и расширения магистральной
инфраструктуры до 2024 года

СЕВЕРНЫЙ МОРСКОЙ ТРАНЗИТНЫЙ КОРИДОР. ЗАПАДНЫЙ ТРАНСПОРТНО-ЛОГИСТИЧЕСКИЙ УЗЕЛ

- ☑ **Расширены
границы ТОР**

- ☑ Контейнерный терминал для международных
транзитных морских грузоперевозок
- ☑ Мощность – **11 млн тонн в год**



Ключевой элемент проекта «Евразийский контейнерный транзит»

ЦЕНТР СТРОИТЕЛЬСТВА КРУПНОТОННАЖНЫХ МОРСКИХ СООРУЖЕНИЙ

ПЕРВЫЙ В МИРЕ ЗАВОД

по серийному производству линий
сжигания природного газа на основаниях
гравитационного типа



СТАРТ ЗАПУСКУ

первой линии дал
Президент России
В.В. Путин



СОЗДАНИЕ СУДОРЕМОНТНОГО КОМПЛЕКСА КЛАСТЕРНОГО ТИПА

ОБЕСПЕЧЕНИЕ

потребности по сервисному
обслуживанию судов
полного цикла в АЗРФ

Проекты развития

- ✓ База обеспечения шельфовых арктических проектов

1 млн тонн в год

Резидент АЗРФ

- ✓ Терминал по перевалке минеральных удобрений «Тулома»

4-6 млн тонн в год

Резидент ТОР

- ✓ Терминал инертных грузов

800-900 тыс. тонн в год

ТЕРМИНАЛ «УДАРНИК»

✓ концепция проекта в разработке ✓ резидент ТОР

- ✓ В активной стадии строительства

Автоматизированный промышленный холодильник

Станет ОДНИМ ИЗ КРУПНЕЙШИХ терминалов по перевалке
рыболовства и комплексному обслуживанию промышленного флота

Мурманский СПГ

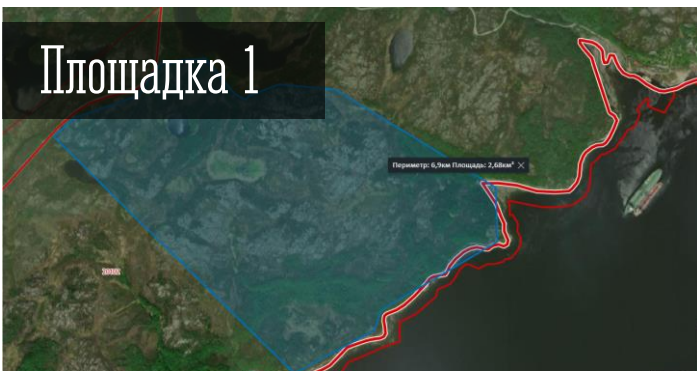
20,4 млн тонн СПГ в год

Смолтовый завод в Ретинском

до 7 млн особей в год

ИНВЕСТИЦИОННАЯ ПЛОЩАДКА

📍 Ретинское, западный берег Кольского залива

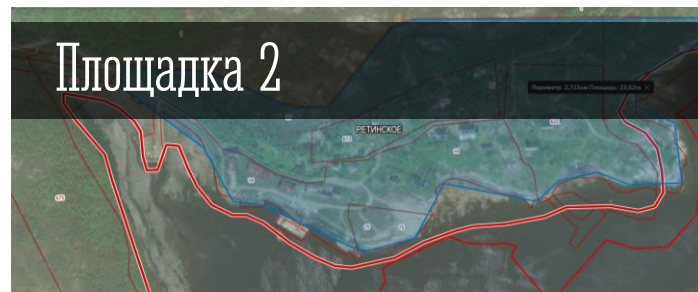


☑ СВОБОДНЫЙ земельный участок

300 га **6-15 м**
площадь глубины

ВОЗМОЖНОЕ ИСПОЛЬЗОВАНИЕ

- ☑ Генеральные грузы
- ☑ Сухой док
- ☑ Универсальный портовый терминал



☑ ЧАСТНАЯ СОБСТВЕННОСТЬ —
продажа или аренда земельного участка

23,6 га **5-15 м**
площадь глубины

ВОЗМОЖНОЕ ИСПОЛЬЗОВАНИЕ

- ☑ Контейнерный хаб
- ☑ Судоремонт



Слип для осушки и ремонта судов

Причал на свайном основании

Деревянный ряжевый причал

Возможное проектирование причальных фронтов

235 пог. м
400 пог. м
600 пог. м



Запланировано строительство новой линии

ЛЭП 150кВ

2 ПС по 150 кВ

Водоснабжение с близлежащих озер путем строительства

НОВОГО ВОДОЗАБОРА

/// Автодорога

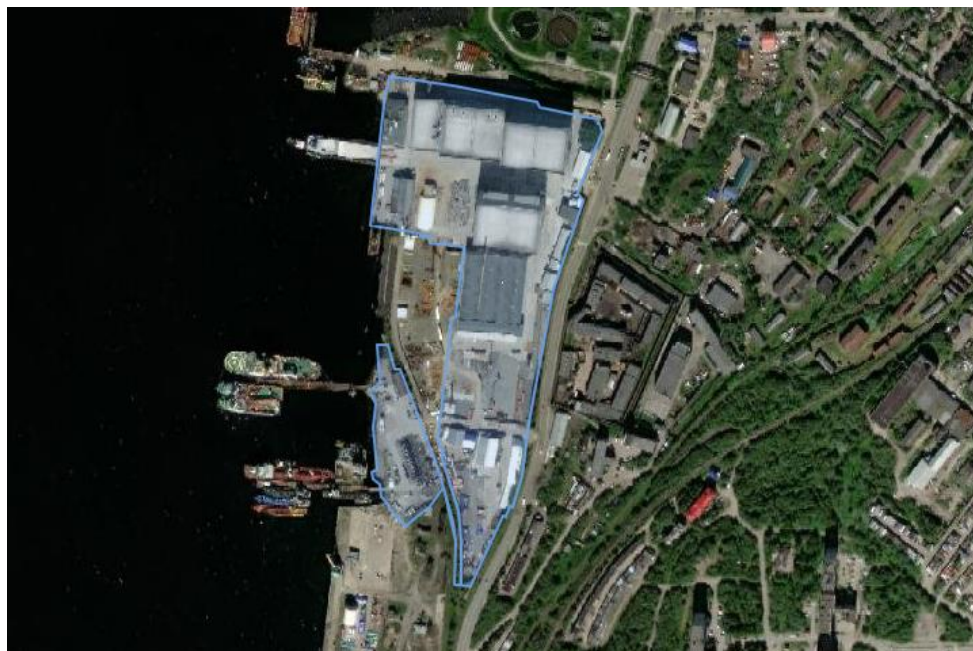
☑ Федеральная автодорога Р-21 «Кола»

☑ Региональная автодорога Мишуково — Снежногорск

☑ Автоподъезд к населенному пункту Ретинское

ИНВЕСТИЦИОННАЯ ПЛОЩАДКА

📍 «Крондекс», восточный берег Кольского залива



🕒 В АРЕНДЕ у юридических лиц

10,1 га
площадь

6-9 м
глубины

130 м
длина причальной стенки

Электроэнергия

Имеется действующее подключение с мощностью 5,3 мВт

Водоснабжение

Имеется централизованное водоснабжение и водоотведение
Оборудованы собственные очистные сооружения ливневых вод

Автодорога

Автомобильная дорога муниципального значения

ж/д пути

Имеется собственный ж/д тупик на территории комплекса

ВОЗМОЖНОЕ ИСПОЛЬЗОВАНИЕ

🕒 Генеральные грузы

🕒 Производственная деятельность

ИНВЕСТИЦИОННАЯ ПЛОЩАДКА

📍 «Северный район» АО «ММРП», восточный берег Кольского залива

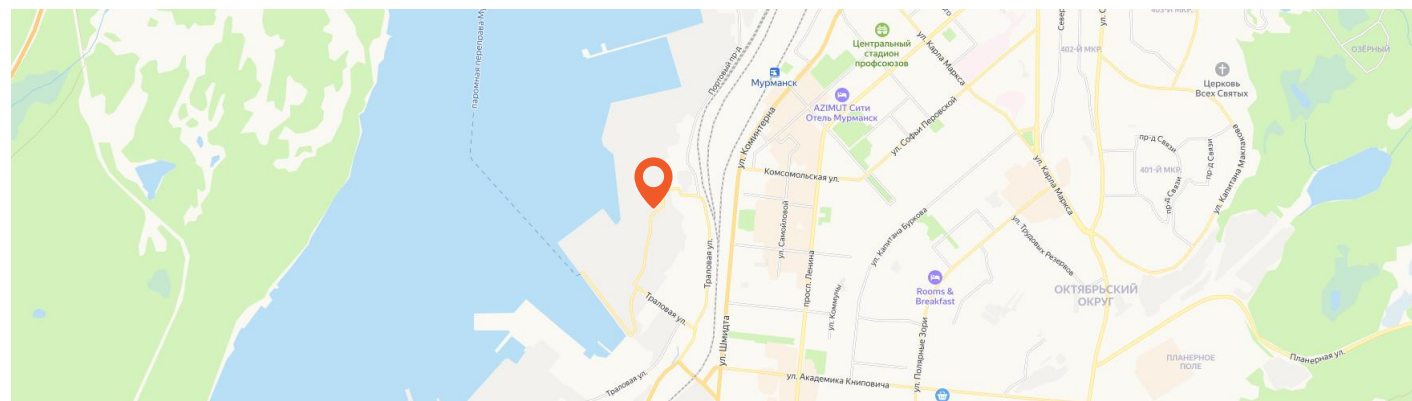


- ☑ ФЕДЕРАЛЬНАЯ собственность
- ☑ В АРЕНДЕ у юридических лиц

40 га площадь
6-8 м глубины
36 причалов

с 31 по 36 причал

расположен пункт базирования отряда пограничных сторожевых кораблей Пограничного управления ФСБ России по западному арктическому району



ВОЗМОЖНОЕ ИСПОЛЬЗОВАНИЕ

- ☑ Сыпучие грузы
- ☑ Минеральные грузы
- ☑ Рыбоводпродукция
- ☑ Производственная деятельность

КОМАНДА ПРОЕКТА



Артем Кукса

Генеральный директор
АО «Корпорация развития Мурманской области»

kuksaag@invest-murman.ru
+7 (8152) 567-787, доб. 207
+7 921 165-50-68



Семен Калмыков

Директор департамента инвестиционного развития
АО «Корпорация развития Мурманской области»

kalmykovsa@invest-murman.ru
+7 (8152) 567-787, доб. 214
+7 964 686-23-01



Правительство
Мурманской области



МУРМАНСКАЯ
ОБЛАСТЬ
#насеверезжить

#насеверезжить