

МЕЖДУНАРОДНАЯ ВЫСТАВКА-ФОРУМ

РОССИЯ



Правительство
Мурманской области

Инвестиционный лот

СТРОИТЕЛЬСТВО СПА-ОТЕЛЕЙ УРОВНЯ 4* И 5*

РОССИЯ



РОУД-ШОУ ИНВЕСТПРОЕКТОВ
МУРМАНСКОЙ ОБЛАСТИ

22 декабря 2023, Москва ВДНХ

ПРЕДПОСЫЛКИ ПРОЕКТА

Мурманская область — российский лидер по росту спроса среди туристов

на **39%** вырос туристический поток летом 2023 года
☑ по данным МегаФон

За 9 месяцев 2023 года Мурманскую область посетило

на **23%** ↑
БОЛЬШЕ
ТУРИСТОВ

чем за аналогичный период 2022 года

☑ **540 тыс.** человек (по big data еще больше)

Мурманская область в **ТОП-5 регионов по бронированиям отелей осенью 2023 года**

☑ **рост на 10%** по данным «Яндекс Путешествий»

Спрос на перелеты в бархатный сезон с 2021 года вырос

на **76%** ↑

☑ **2-е место** рейтинга направлений на русском Севере в бархатный сезон



Мурманская область **возглавила топ направлений для путешествий в 2023 году**

☑ по данным исследования сервиса Туту.ру

Отели в популярных местах Мурманской области бронируют **ЗА ПОЛГОДА**

В РЕГИОНЕ

ЕСТЬ

ПОТРЕБНОСТЬ В

Четырех и пятизвездочных гостиницах

Проектах в сфере Спа-отдыха

Расширению номерного фонда

ЧЕМ МУРМАНСКАЯ ОБЛАСТЬ ПРИВЛЕКАЕТ ТУРИСТОВ

по данным исследования Туту.ру



живописная природа



уникальные
достопримечательности



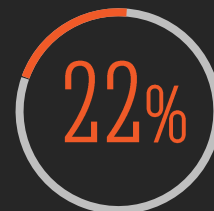
хорошая экология

#насевержить

МУРМАНСКАЯ ОБЛАСТЬ – ЭТО ...

- ✓ Нетронутая природа
- ✓ Ворота в Арктику
- ✓ Регион, набирающий популярность у туристов
- ✓ Пробирающие до мурашек природные явления
- ✓ Особенности дары природы и аутентичная местная кухня

Что останавливает от посещения региона?



мало туристической
инфраструктуры



мало гостиниц

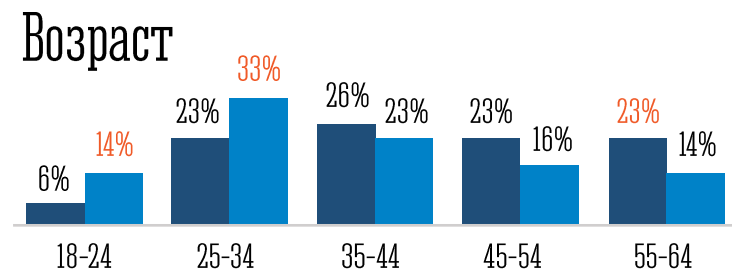
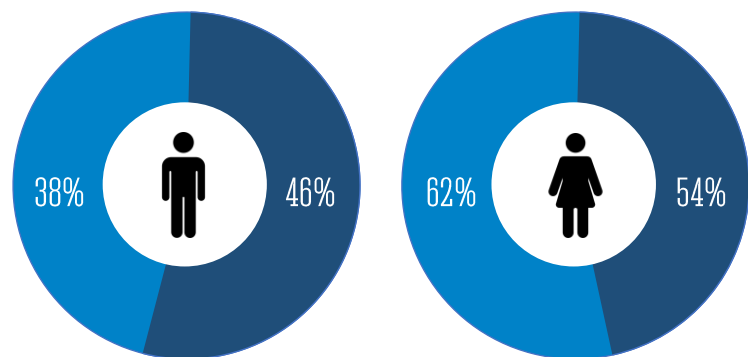


мало мест, где
можно поесть

ПОРТРЕТ ТУРИСТА

☑ по данным исследования сервиса Туту.ру

■ Потенциальные туристы ■ Реальные туристы



Участники поездки



70 000₽

средний бюджет поездки

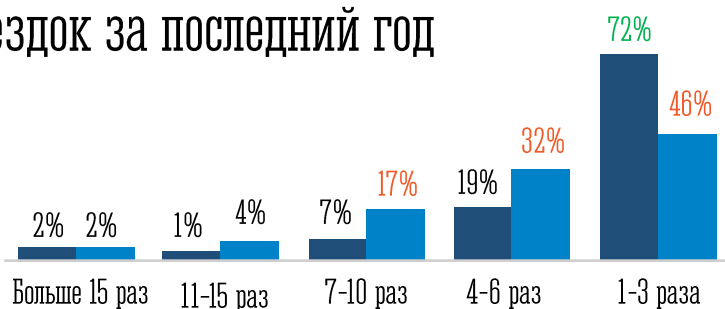
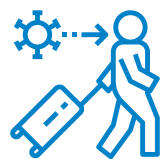
На одного человека



7 дней

средняя продолжительность поездки в регион ☑ с учетом дороги

Число поездок за последний год



Из каких регионов РФ приезжают туристы



Большее число туристов

33%

проживают в отелях

Большее число туристов

42%

добираются авиатранспортом

Спа-комплекс премиум-класса в Арктике

- ☉ расположенный в уединенном месте в экологически чистой зоне

Всесезонный отдых и восстановление организма

- ☉ круглогодичный прием гостей

Широкий набор программ для посетителей

- ☉ от туров выходного дня до программ длительного восстановления

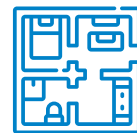
Дополнительные услуги для отдыха гостей

- ☉ питание в ресторане, активный туризм, трансфер и многое другое



#насевержить

Возможное наполнение комплекса



Номерной фонд

до 100

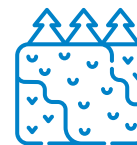
номеров

- ☉ разных ценовых категорий



Спа-услуги

- ☉ Банный комплекс с закрытым бассейном
- ☉ Подогреваемые открытый бассейн и купели, доступные в зимнее время
- ☉ Медицинские и косметические услуги



Развлечения для спокойного отдыха

- ☉ Пешие прогулки и прогулки на снегоступах
- ☉ Наблюдение за птицами
- ☉ Наблюдение за северным сиянием
- ☉ Экскурсии

Преимущества
Кольского Заполярья —

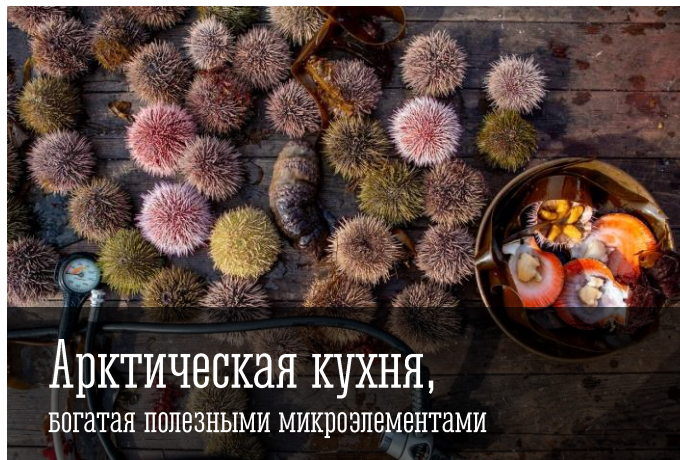
УНИКАЛЬНЫЙ ПРОДУКТ

который можно применить
в велнес-индустрии

#насеверезить



Беломорские водоросли,
широко используемые в косметологии



Арктическая кухня,
богатая полезными микроэлементами



МАССАЖ КАМНЯМИ

Большое количество
минералов

Аметисты, аквамарины, кианиты



Северное
сияние



Моржевание



Полярные день
и ночь



Мягкие
зимы



Отсутствие
жары летом

ПОТЕНЦИАЛЬНАЯ ПЛОЩАДКА ПРОЕКТА

Город-герой Мурманск —

КРУПНЕЙШИЙ В МИРЕ ГОРОД

расположенный за Северным
полярным кругом



Мурманск **ДОСТУПНЕЕ** Чукотки
и прочих российских северов

☉ до 90% загрузки
гостиниц в новогодние
праздники 2022-2023

Культурный **ЦЕНТР** Кольского края

Деловой **ЦЕНТР** Арктики

739.8 тыс. чел., турпоток
за 2022 год

3025 руб., средний чек
на 1 туриста

☉ по данным Big Data МегаФона

#насевержить



13 **ПРЯМЫХ**
АВИАНАПРАВЛЕНИЙ
☉ включая 2 международных

Регулярное **РАСШИРЕНИЕ** географии полетов

ПОТЕНЦИАЛЬНАЯ ПЛОЩАДКА ПРОЕКТА

📍 окрестности Мурманска

Кадастровый номер:

51:01:2701001:59

Общая площадь:

499 972 кв. м.



Развитая дорожная сеть | Здание администрации | Часть гостевой стоянки | ЛЭП



НЕ ТРЕБУЕТ
изменения категории
земель или ВРИ

20 минут 🚗
до центра Мурманска

279 тыс. человек
население

#насевержить

BROWNFIELD

Расположен НА БЕРЕГУ
оз. Кильдинское

1250 м.
береговая линия



ВОЗМОЖНО
получение разрешения
на водопользование



Кандалакша — ТУРИСТИЧЕСКИЙ КРАЙ

Наиболее привлекателен
по насыщенности природными
и культурными объектами



ТУРИСТИЧЕСКИЙ КЛАСТЕР «БЕЛОМОРЬЕ»

Кандалакшский и Терский районы

ПОТЕНЦИАЛЬНАЯ ПЛОЩАДКА ПРОЕКТА







СРЕДОТОЧИЕ живописной природы



☉ Потрясающая Северная природа, живописная река Нива и загадочное Белое море

КРУПНЫЙ транспортный узел

-  ж/д Мурманск - Санкт-Петербург
-  Автодорога Мурманск - Санкт-Петербург
-  Автодорога Кандалакша - Терский берег
-  Порт Кандалакша — выход в центральные водоемы страны

118.9 тыс. чел., турпоток
за 2022 год

2853 руб., средний чек
на 1 туриста

☉ по данным Big Data МегаФона

#насевержить

ПОТЕНЦИАЛЬНАЯ ПЛОЩАДКА ПРОЕКТА

📍 побережье Белого моря

Кадастровый номер:

51:19:0010308:5

Общая площадь:

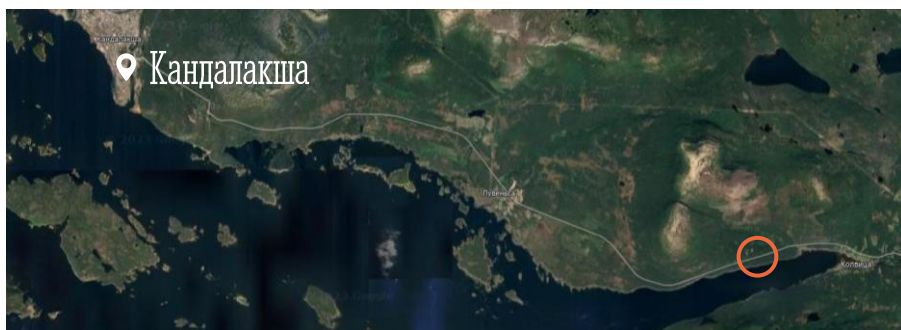
4 165 547 кв. м.

Территориальная зона:

земли лесного фонда



УЕДИНЕННЫЕ МЕСТА вдали от городской жизни, с хорошей транспортной доступностью



23  км
расстояние
до Кандалякши

#насевержить

GREENFIELD

Кандалакша —
**ЖЕМЧУЖИНА
БЕЛОГО МОРЯ**

Первый крупный город,
открывающий двери в Заполярье



БЛАГОПРИЯТНЫЙ

по сравнению с другими районами
Кольского полуострова климат



ПОТЕНЦИАЛЬНАЯ ПЛОЩАДКА ПРОЕКТА

Мончегорск —

«ГОРОД В КРАСИВОЙ ТУНДРЕ»

Город в живописном месте
у подножия гор и берегов озер



Озеро Лумболка/ Автор фотографии: Алла Ефимова

61,5 тыс. чел., турпоток
за 2022 год

☉ по данным Big Data МегаФона

2878 руб., средний чек
на 1 туриста



Красивая
и уникальная
природа



2 часа
от аэропорта
Мурманск



1,5 часа
от аэропорта
«Хибины»

ПОТЕНЦИАЛЬНАЯ ПЛОЩАДКА ПРОЕКТА

📍 побережье озера Лумболка

Кадастровый номер:

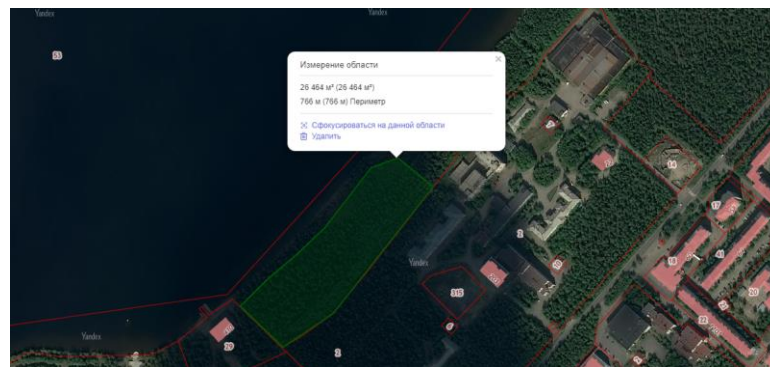
51:10:0020301

Общая площадь:

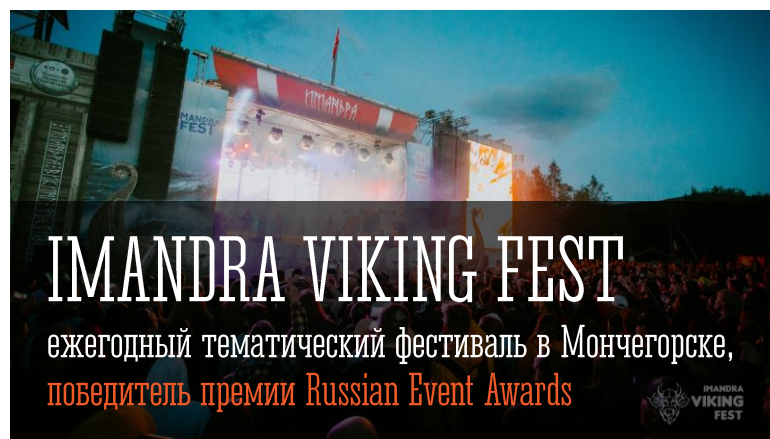
26 464 кв. м.

Условно разрешенные
виды использования:

- ✓ аквапарки, парки развлечений
- ✓ предприятия общественного питания
- ✓ специализированные и универсальные физкультурно-спортивные комплексы
- ✓ яхт-клубы
- ✓ лодочные станции, причалы
- ✓ фитнес-клубы, общественные сауны



На побережье водоема с видом на горы Хибины



#насевержить

GREENFIELD

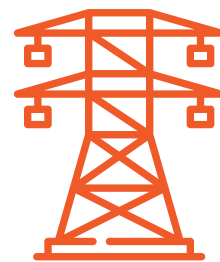
Мончегорск вошел

**В ПЯТЕРКУ
САМЫХ
ПОПУЛЯРНЫХ**

туристических
направлений региона
за 2022 год

Предлагаемые площадки

ОБЛАДАЮТ ВСЕЙ
НЕОБХОДИМОЙ
ИНФРАСТРУКТУРОЙ



Электроснабжение

от **100** кВт

☉ в пределах 1 км от участка



Водоснабжение и водоотведение

от **50** куб. м



ВОЗМОЖНО создание индивидуальных
источников водоснабжения

ПОКАЗАТЕЛИ ПРОЕКТА

по данным проектов-аналогов

Объем инвестиций в
создание

815
млн руб.



5-7 лет

ВЫХОД НА ОКУПАЕМОСТЬ

✓ без учета заемного финансирования



до 3-х лет

развертывание проекта



40%

среднегодовая загрузка

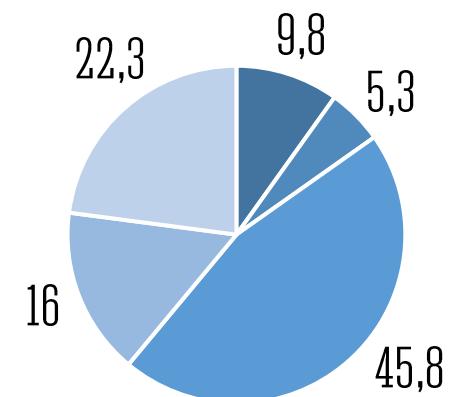
СПА-отель 4*

3000 кв. м

- ✓ 40 номеров
- ✓ Аква-термальная зона
- ✓ СПА-зона
- ✓ Фитнес-центр
- ✓ Медицинский центр
- ✓ Ресторан

10 коттеджей
семейного размещения

Структура доходов, %

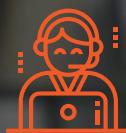


- Аренда гостиничных номеров
- Аренда домиков
- Лечебно-оздоровительные процедуры
- Ресторан
- Уход за телом и косметические услуги

ВОЗМОЖНЫЕ МЕРЫ ПОДДЕРЖКИ



Калькулятор
арктических льгот



АДМИНИСТРАТИВНАЯ ПОДДЕРЖКА

- ☑ сопровождение в режиме «одного окна»
- ☑ оперативная помощь в решении возникающих проблем
- ☑ подбор земельных участков и мер поддержки
- ☑ инфраструктурная поддержка
- ☑ проектное софинансирование



Статус резидента Арктической зоны России

- ☑ Минимальный объем капложений в проект
1 млн рублей
- ☑ Территория поддержки
вся Мурманская область

от 50% до 100%

снижение по уплате налогов

в том числе **75%** субсидия по уплате страховых взносов сотрудников

Земельные участки **без торгов**

- ☑ **10 лет** — срок поддержки

0% НДС на **пять лет** с момента ввода туробъекта в эксплуатацию

Невозвратная субсидия
на приобретение модульных средств размещения

КОМАНДА ПРОЕКТА



Артем Кукса

Генеральный директор
АО «Корпорация развития Мурманской области»

kuksaag@invest-murman.ru
+7 (8152) 567-787, доб. 207
+7 921 165-50-68



Семен Калмыков

Директор департамента инвестиционного развития
АО «Корпорация развития Мурманской области»

kalmykovsa@invest-murman.ru
+7 (8152) 567-787, доб. 214
+7 964 686-23-01



Правительство
Мурманской области



МУРМАНСКАЯ
ОБЛАСТЬ
#насеверезжить

#насеверезжить