

МОРСКИЕ ПОРТЫ РОССИИ

федеральный справочник
десятое издание



2022

SEA PORTS OF RUSSIA

federal guide book tenth edition

**ПЕРВАЯ
ПОРТОВАЯ**



www.morvesti.ru



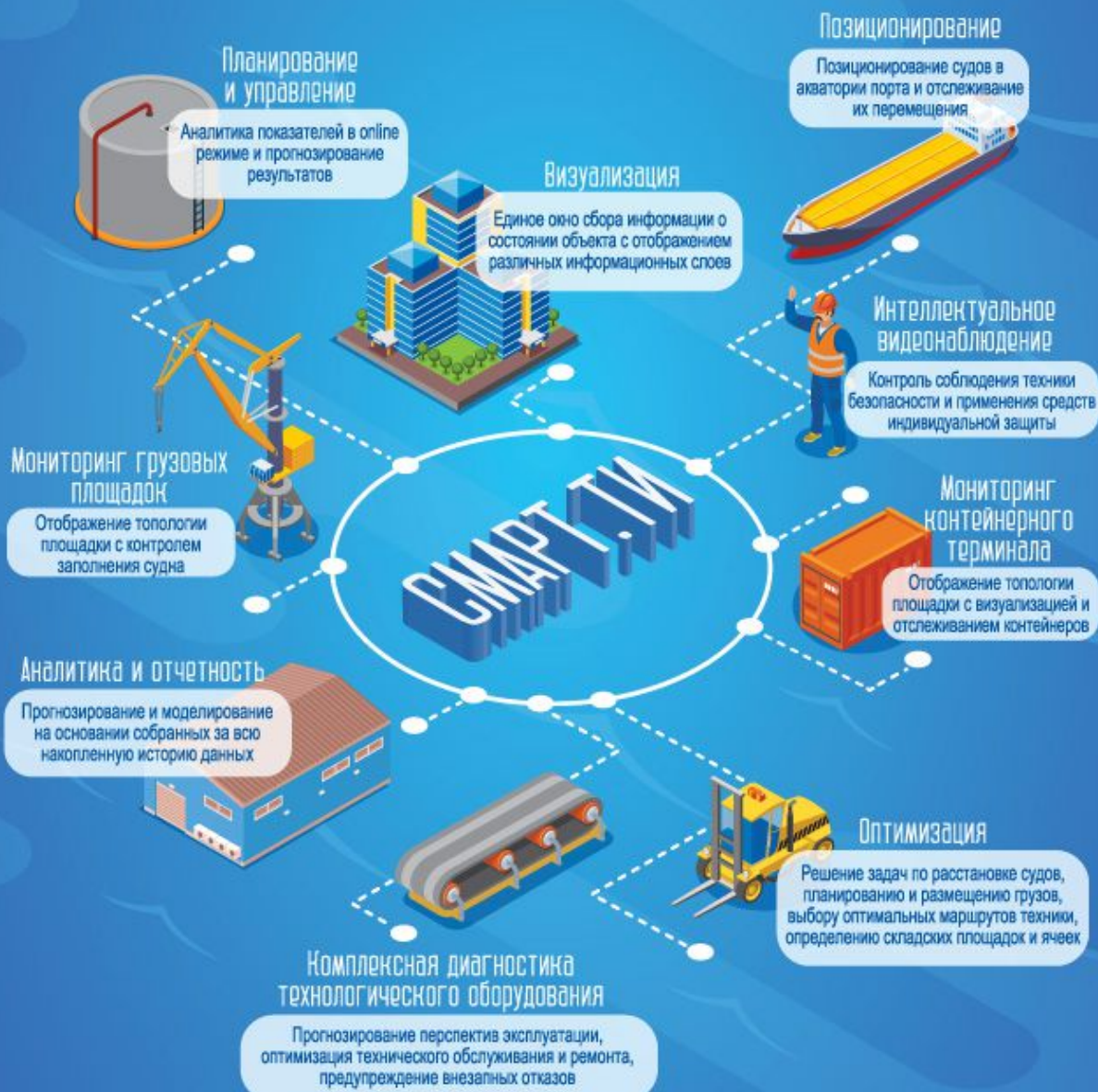
HANGCHA

Вилочные погрузчики №1 в Китае



SMART.TI: Комплексный подход к цифровизации порта

Автоматизированный контроль процессов портовой инфраструктуры на базе искусственного интеллекта, компьютерного зрения и технологий позиционирования



МОРСКИЕ ПОРТЫ РОССИИ – X ИЗДАНИЕ

Издатель: ООО «Издательский дом Магистраль»
e-mail: morvesti@morvesti.ru, www.morvesti.ru

2022

Справочник «Морские порты России» – это уникальный деловой отчет о развитии инфраструктуры и производственно – технической деятельности учреждений и предприятий портового комплекса России.

В отчете даны сведения по результатам деятельности отрасли в целом, бассейнам и стивидорным компаниям по навигационным условиям мореплавания, судозаходам, инфраструктурному строительству, перечню и состоянию гидротехнических сооружений, перегрузочным мощностям, техническому оснащению, перспективам развития, объемам перевалки и номенклатуре экспортно-импортных и каботажных грузов, пассажирским перевозкам, операторам морских терминалов, морским агентам и партнерам, приведены данные статистики грузоперевалки в морских портах России, Украины, Финляндии и Прибалтики.

УДК 338.47
ББК 39.48

X издание справочника «Морские порты России» / Sea Ports of Russia, X edition
Справочник. Москва. / Guide Book. Moscow.
ООО «Издательский дом Магистраль», 2022 г. – 508 стр. / Publishing House Magistral, 2022 – 508 pgs.
Тел./Tel.: (985) 763-54-20
Тел./факс/Tel./fax: (495) 366-62-55, 365-47-22
E-mail: morvesti@morvesti.ru
www.morvesti.ru

Справочник «Морские порты России» – это уникальная деловая информация о морском комплексе страны. В справочнике содержатся необходимые сведения по каждому порту о навигационных условиях мореплавания, судозаходах, инфраструктурном развитии, гидротехнических сооружениях, перспективах развития компаний, перегрузочных мощностях, техническом оснащении, номенклатуре экспортно-импортных и каботажных грузов и объемах перевалки, операторах морских терминалов, партнерах порта, статистике грузоперевалки.

Издание предназначено для топ-менеджмента и специалистов всех видов транспорта, грузовладельцев, экспедиторов и экспертов, незаменимо для всех, кто планирует войти в портовый сегмент со своим проектом, а также для ученых, курсантов и студентов отраслевых вузов.

Тираж 2000 экземпляров.

Одиннадцатое издание справочника состоится в 2024 году.

Sea Ports of Russia reference book contains unique information about Russian sea commercial ports. The guide book has necessary data on navigation conditions, transloading capacities, development prospective, types of cargoes and transloading capacities, partners.

This issue is designed for water transport specialists, cargo owners, forwarders and agents engaged in transport business as well as transport college students.

Circulation is 2000 vol.

The eleventh edition is planned for 2024.

Главный редактор – Анатолий Кузнецов / Anatoly Kuznetsov, Chief Editor
Менеджер проекта – Екатерина Должикова / Ekaterina Dolzhikova, project manager
Компьютерная верстка, цветоделение – Александр Антошкин / Alexander Antoshkin, computer graphics and color
Корректор – Хава Иванюшина / Khava Ivanyushina, proof-reader
Оригинал-макет изготовлен в ООО «Издательский дом Магистраль»
Lay-out sheet is made by Publishing House Magistral

105187, Москва, Окружной проезд, д. 15
Тел./факс (495) 366-62-55, тел. (495) 763-54-20
E-mail: morvesti@morvesti.ru
www.morvesti.ru

ISBN 978-5-6041603-4-3

ISBN 978-5-6041603-4-3



9 785604 160343

ВЛАДИВОСТОКСКИЙ МОРСКОЙ РЫБНЫЙ ПОРТ

ИНФРАСТРУКТУРА
ОАО «ВЛАДМОРРЫБПОРТ»

ХОЛОДИЛЬНЫЕ МОЩНОСТИ
ДЛЯ ЕДИНОВРЕМЕННОГО
ХРАНЕНИЯ

11

КОЛИЧЕСТВО ПРИЧАЛОВ

2 ТЫС. М

ДЛИНА ПРИЧАЛОВ

55 ТЫС. Т

МОРОЖЕНОЙ
РЫБОПРОДУКЦИИ

152 ТЫС. М²

ОБЩАЯ ПЛОЩАДЬ
ОТКРЫТЫХ ПЛОЩАДОК

10,3 ТЫС. М

ДЛИНА Ж/Д ПУТЕЙ



ТЕХНИЧЕСКИЕ
ВОЗМОЖНОСТИ
ОБРАБОТКИ ГРУЗОВ

7,5 МЛН Т

РАЗЛИЧНЫХ ГРУЗОВ

400 ТЫС.

СУХИХ
И РЕФРИЖЕРАТОРНЫХ
КОНТЕЙНЕРОВ (ТЭУ)

ОДИН ИЗ КРУПНЫХ УНИВЕРСАЛЬНЫХ ПОРТОВ
ДАЛЬНЕГО ВОСТОКА С КРУГЛОГОДИЧНОЙ НАВИГАЦИЕЙ
РАСПОЛОЖЕН В БУХТЕ ЗОЛОТОЙ РОГ

СТРАТЕГИЧЕСКИЙ ПОРТ РОССИИ



РОСМОРПОРТ

ФЕДЕРАЛЬНОЕ ГОСУДАРСТВЕННОЕ
УНИТАРНОЕ ПРЕДПРИЯТИЕ

**БЕЗОПАСНОСТЬ
МОРЕПЛАВАНИЯ –
НАША РАБОТА!**



Портовая инфраструктура в



59

морских
портах
из 61



8,9

тыс. человек –
штатная численность
персонала



266

судов
собственного
флота



14

филиалов



24

субъекта
Российской
Федерации



ФГУП «Росморпорт» – крупнейший титульный владелец объектов прибрежно-портовой инфраструктуры и служебно-вспомогательного флота, находящихся в собственности Российской Федерации.

Главная цель – формирование инновационной современной конкурентоспособной инфраструктуры морских портов России.

Предприятие участвует в 23 проектах по строительству и реконструкции объектов КПМИ.

В марте 2022 года при участии Президента Российской Федерации Владимира Путина на линию «Усть-Луга – Балтийск» введён новый двухтопливный паром **«Маршал Рокоссовский»**.

Новое судно повысит транспортную безопасность Калининградской области и обеспечит перевозки грузов, необходимых для внутреннего потребления.

В сентябре текущего года ожидается выход на линию аналогичного по техническим характеристикам парома **«Генерал Черняховский»**.



«Росморпорт» работает в 16 замерзающих портах России. В составе флота – 36 ледоколов и ледокольных буксиров, включая самый мощный в мире неатомный ледокол **«Виктор Черномырдин»**.

Судно успешно подтвердило характеристики ледопроеходимости (до 3 м) в ходе ледовых испытаний в мае 2022 года.

За месяц ледокол преодолел 5 372 морские мили и 5 морей: Балтийское, Северное, Норвежское, Баренцево и Карское.



Содержание

Морские порты в новых экономических условиях	12
--	----

АРКТИЧЕСКИЙ БАССЕЙН

ФГБУ «АМП Западной Арктики»	23
Филиалы:	
Морской порт Мурманск	25
Морской порт Кандалакша	30
Морской порт Витино	32
Морской порт Архангельск	34
Морской порт Онега	40
Морской порт Мезень	44
Морской порт Нарьян-Мар с удаленным участком Амдерма	46
Морской порт Варандей	48
Морской порт Сабетта	50
Морской порт Дудинка	54
Морской порт Диксон	56
Морской порт Хатанга	58
ФГУП «Росморпорт» Мурманский филиал	60
АО «Мурманский морской торговый порт»	68
Мурманский транспортный филиал ПАО «ГМК «Норильский никель»	72
ООО «Кандалакшский морской торговый порт»	77
ФГУП «Росморпорт» Архангельский филиал	82

БАЛТИЙСКИЙ БАССЕЙН

ФГБУ «АМП Балтийского моря»	89
Филиалы:	
Морской порт Большой порт Санкт-Петербург	93
Морской пассажирский порт Санкт-Петербург	98
Морской порт Выборг	100
Морской порт Высоцк	105
Морской порт Приморск	110
Морской порт Усть-Луга	114
Морской порт Калининград	122
ФГУП «Росморпорт» Северо-Западный бассейновый филиал	128
АО «Морской порт Санкт-Петербург»	133
ООО «Универсальный перегрузочный комплекс»	137
ЗАО «Контейнерный терминал Санкт-Петербург»	142
ММПК «Бронка»	146
Инфраструктурный проект «Высоцкий зерновой терминал»	150
Инфраструктурный проект LUGAPORT	153

АЗОВО-ЧЕРНОМОРСКИЙ БАССЕЙН

ФГБУ «АМП Черного моря»	157
Служба капитана в морском порту Новороссийск	159
Филиалы:	
Морской порт Анапа	164

МНОГОФУНКЦИОНАЛЬНЫЙ МОРСКОЙ ПЕРЕГРУЗОЧНЫЙ КОМПЛЕКС

Port Bronka



- ⚓ Самый современный порт в Северо-Западном регионе Российской Федерации
- ⚓ Единственный глубоководный терминал в «Большом порту Санкт-Петербурга»
- ⚓ Перевалка и хранение контейнеров, накатных, генеральных и проектных грузов
- ⚓ Центр проектной логистики
- ⚓ Крытые складские помещения
- ⚓ Таможенный склад

 **Fenix**
СОБСТВЕННИК И ОПЕРАТОР
ПОРТА БРОНКА

198412, Россия, г. Санкт-Петербург, г. Ломоносов, Краснофлотское шоссе, 49А
тел.: +7 (812) 777-20-00, факс: +7 (812) 661-13-49

e-mail: info@port-bronka.com, сайт: www.port-bronka.ru



Морской порт Геленджик	167
Морской порт Сочи	170
Морской порт Тамань	177
Морской порт Туапсе	183
Морской порт Евпатория	190
Морской порт Керчь	194
Морской порт Севастополь	202
Морской порт Феодосия	211
Морской порт Ялта	215
ФГУП «Росморпорт» Азово-Черноморский бассейновый филиал	221
АО «Туапсинский морской торговый порт»	234
АО «Зерновой терминал «КСК»	238
ФГУП «Росморпорт» Крымский филиал	243
ФГБУ «АМП Азовского моря»	247
Служба капитана в морском порту Ростов-на-Дону	249
Филиалы:	
Морской порт Азов	258
Морской порт Ейск	263
Морской порт Кавказ	268
Морской порт Таганрог	277
Морской порт Темрюк	281
ФГУП «Росморпорт» Азовский бассейновый филиал	287
ООО «Ростовский морской мультимодальный порт»	291
 КАСПИЙСКИЙ БАССЕЙН	
ФГБУ «АМП Каспийского моря»	295
Служба капитана в морском порту Астрахань	300
Филиалы:	
Олинский филиал	305
Махачкалинский филиал	308
ФГУП «Росморпорт» Астраханский филиал	312
ФГУП «Росморпорт» Махачкалинский филиал	316
 ДАЛЬНЕВОСТОЧНЫЙ БАССЕЙН	
ФГБУ «АМП Приморского края и Восточной Арктики»	319
Служба капитана в морском порту Владивосток	326
Филиалы:	
Морской порт Находка	333
Морской порт Восточный	345
Морской порт Ольга	353
Морской порт Посъет	356
Морской порт Зарубино	362
Морской порт Тикси	365
Морской порт Анадырь	367
Морской порт Певек	370



Компания
ТрансТехнология

надежный российский производитель
отбойных устройств для судов и причалов



ОТБОЙНЫЕ УСТРОЙСТВА ДЛЯ СУДОВ И ПРИЧАЛОВ

Изготовление и поставка
резиновых отбойных причальных приспособлений:

- кранцы швартовые;
- кранцевая защита для буксиров;
- W-образные кранцы;
- M-образные кранцы;
- бортовые привальные брусы D-образные;
- арочные отбойные устройства;
- квадратные привальные брусы C-образные и D-образные;
- блочные отбойные устройства;
- привальные брусы резиновые цельнолитые.

г. Курск, пос. Аккумулятор, д. 34А

transcomp01@list.ru

www.transotboy.ru

+7 (4712) 77-02-71

+7 (920) 731-28-88



ФГУП «Росморпорт» Дальневосточный бассейновый филиал	372
ОАО «Владивостокский морской рыбный порт»	377
ФГУП «Росморпорт» Анадырский филиал	382
ФГБУ «АМП Охотского моря и Татарского пролива»	387
Филиалы:	
Морской порт Ванино	389
Морской порт Советская Гавань	395
Морской порт Де-Кастри	399
Морской порт Николаевск-на-Амуре	402
Морской порт Охотск.....	405
Морской порт Магадан.....	408
ФГУП «Росморпорт» Ванинский филиал	412
АО «ВаниноТрансУголь»	416
ФГУП «Росморпорт» Магаданский филиал	419
ФГБУ «АМП Сахалина, Курил и Камчатки»	423
Филиалы:	
Морской порт Корсаков	428
Морской порт Пригородное	433
Морской порт Невельск	435
Морской порт Холмск	439
Морской порт Шахтёрск	443
Морской порт Петропавловск-Камчатский	447
ФГУП «Росморпорт» Сахалинский филиал	452
ФГУП «Росморпорт» Петропавловский филиал	455

ПАРТНЕРЫ

ООО «НовоморНИИпроект».....	459
ГК «ПортГидроСтрой»: от проекта до объекта.....	462
«АМИРА» замещает импорт	464
АО «НПО «Аконит»	468
ООО НПК «АС». Приборы безопасности для грузоподъемной техники.....	470
HANGCHA. Спецтехника для морских портов	474
DIMET. Импортозамещение, которое даёт гарантию	478
CATEL. Системный подход к цифровизации порта	480

СТАТИСТИКА

Обзор перевозок грузов через морские порты России, Балтии, Украины и Финляндии.....	482
---	-----



АО «ММТП» — дорога в Арктику начинается здесь

АО «Мурманский морской торговый порт» — крупнейшая стивидорная компания в Арктической зоне Российской Федерации.

Предприятие располагает **15** причалами общей протяженностью около **2,5** тыс. м.

Длина и глубины у причалов позволяют принимать суда

грузоподъемностью до **210** тыс. тонн и длиной **300** м.

Порт ежегодно переваливает свыше **17** млн тонн различных грузов.

Порт находится в незамерзающей акватории Кольского залива Баренцева моря, является универсальным и обрабатывает широкую номенклатуру генеральных и навалочных грузов.



АО «ММТП»

183024, г. Мурманск, Портовый проезд, 22

Справочная служба АТС порта: +7 (8152) 48-00-00

Приемная: +7 (8152) 48-01-25

E-mail: office@portmurmansk.ru

www.portmurmansk.ru

Морские порты в новых экономических условиях



Захарий ДЖИОЕВ,
руководитель Федерального
агентства морского и речного
транспорта

Уже более четверти века морские порты России являются надёжным звеном национальной транспортной системы, занимая одну из лидирующих позиций как фактор позитивного влияния на экономику страны. Это не случайно, поскольку развитие инфраструктуры портового комплекса стало одним из приоритетов государственной транспортной политики.

Морское портовое хозяйство России сегодня – это 64 морских порта, 16 из которых – замерзающие. В зимнее время судоходство в этих портах и на подходах к ним осуществляется с помощью ледокольных проводок.

Если в 1992 году грузооборот морских портов РФ составлял 110 млн тонн, то через 29 лет по итогам 2021 года грузооборот отечественных морских портов вырос почти в 8 раз и достиг 835,5 млн тонн.

Задача опережающего развития портовой инфраструктуры и подъездных путей, а также повышения эффективности взаимодействия в работе на общий результат между различными видами транспорта – безусловный приоритет, который поставлен перед Федеральным агентством морского и речного транспорта в рамках национального проекта «Комплексный план модернизации и расширения магистральной инфраструктуры» (КПМИ).

Росморречфлот принимает участие в реализации двух входящих в него федеральных проектов: «Развитие морских портов» как администратор федерального проекта и «Развитие Северного морского пути» как соисполнитель с ГК «Росатом».

При этом надо сказать, что, несмотря на сложные обстоятельства организации работ в морских портах в условиях пандемии новой коронавирусной инфекции в период 2020 г., приведшие к некоторому спаду грузоперевалки в целом по отрасли, а также прошлогодние постковидные условия, объёмы перевалки грузов стивидорными компаниями в 2021 г. выросли по сравнению с предыдущим на 1,8% и составил немногим более 835 млн тонн, в том числе увеличились объёмы переработки сухогрузов – 412,86 млн тонн (+2%), наливных – 422,35 млн тонн (+1,5%). Внешнеторговых грузов перевезено на 2,8% больше, порядка 765,7 млн тонн.

ГРУЗОБОРОТ

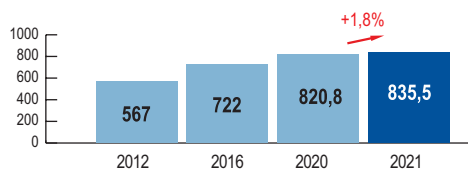
Рост оборота сухогрузов через морские порты в 2021 г. обусловлен увеличением перевалки каменного угля на 7,6%, грузов в контейнерах на 6,1%, чёрных металлов на 7,8%, рефгрузов на 26,5% (из них рыба и рыбопродукты на 40,2%), минеральных удобрений на 0,4%.

В то же время снизились объёмы перевалки зерна на 15,8%, руд на 9,6%, прочих навалочных грузов на 13,7%, лесных грузов на 12,6%, цветных металлов на 3,8%, грузов на пароме на 24,8%, металлолома на 9,9%.

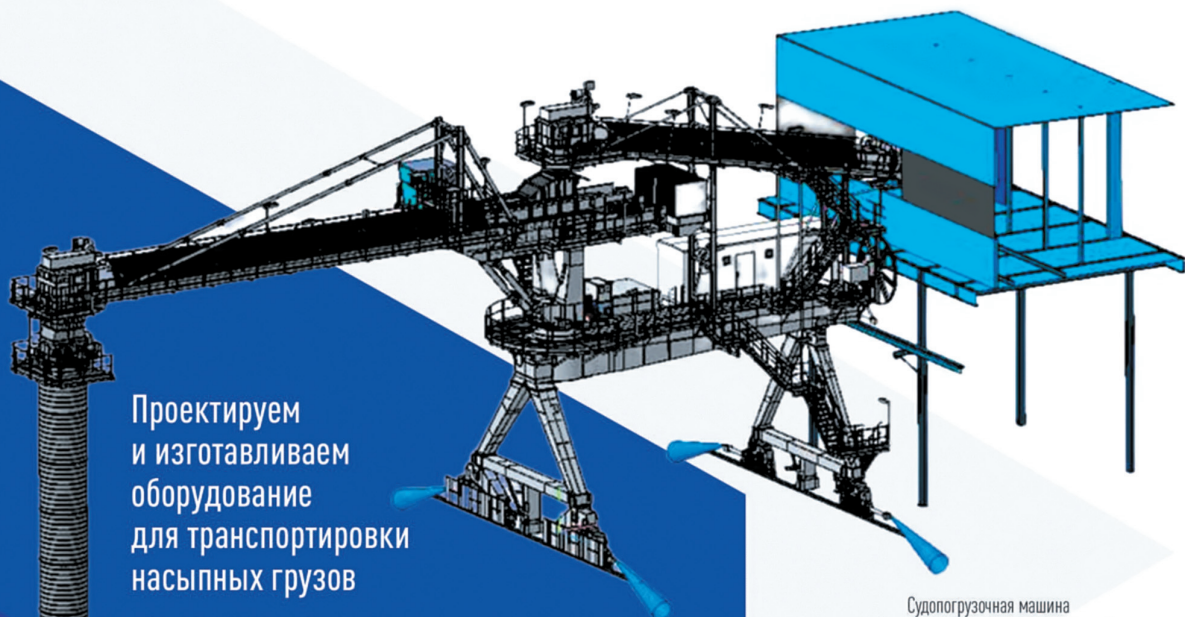
Объём перевалки наливных грузов вырос за счёт роста перевалки сырой нефти на 1,3% и нефтепродуктов на 2,7%. Но сократился объём перегрузки СПГ на 0,7%, пищевых грузов на 7,9% и химических на 16,7%.

Анализ грузооборота морских портов по направлениям показывает, что в прошлом году рост объёмов перевалки отмечен в экспорте,

ДИНАМИКА ОБЪЕМА ПЕРЕВАЛКИ ГРУЗОВ
ЧЕРЕЗ МОРСКИЕ ПОРТЫ РОССИИ, МЛН ТОНН



В портах при транспортировке, перевалке и хранении грузов
КОНВЕЙЕРНАЯ СИСТЕМА - лучшее решение
для экономии средств и времени



Проектируем
и изготавливаем
оборудование
для транспортировки
насыпных грузов

- ▶ организация открытых и закрытых складов
- ▶ загрузка судна в порту
- ▶ разгрузка транспортных средств (полувагонов и автотранспорта)
- ▶ транспортировка груза в портовых терминалах

Судогогрузочная машина
на рельсовом ходу с поворотной
подъемной стрелой (SL-03)

ВСЕ ВИДЫ
ОБОРУДОВАНИЯ
ЗДЕСЬ



НПО АКОНИТ
Комплексные решения
конвейерного транспорта
Инжиниринг

г. Вологда, ул. Ударников, д. 34
+7 (8172) 20-90-16
mail@npoakonit.ru



импорте и транзите, а вот в каботаже зафиксировано снижение.

Если рассматривать по видам грузов, то сухие и наливные демонстрируют рост перевалки по экспортному, импортному и транзитному направлениям, исключение только по каботажным перевозкам.

Объём экспортных грузов составил 79,1% от общего грузооборота портов, импортных – 4,9%, транзитных – 7,7%, каботажных – 8,3%.

Рассматривая объёмы перевалки грузов в морских портах в распределении по бассейнам, необходимо отметить, что лидирующие позиции занимал Азово-Черноморский бассейн, где было перегружено 30,7% всего объёма грузов. В Балтийском и Дальневосточном бассейнах было перегружено соответственно 30,3% и 26,9%. Доля портов Арктического бассейна составила 11,3%, а Каспийского – 0,8%.

Грузооборот морских портов Арктического бассейна снизился на 1,9% и составил 94,34 млн тонн. В Балтийском бассейне морские порты перегрузили 252,84 млн тонн грузов, что выше значения аналогичного показателя 2020 г. (+4,7%). Выросли и объёмы перевалки морских портов Азово-Черноморского бассейна, достигнув 256,75 млн тонн (+1,9%). Грузооборот морских портов Каспийского бассейна снизился до 6,97 млн тонн (-14%). В Дальневосточном бассейне стивидоры перевалили 224,31 млн тонн (+0,6%).

Перегрузка контейнеров в 2021 г. увеличилась по сравнению с предыдущим годом на 6,2% и составила 5628,3 тыс. ДФЭ, в том числе: грузеных контейнеров – 4503,9 тыс. ДФЭ (+9,3%), из них рефрижераторных контейнеров – 527,7 тыс. ДФЭ (+8,2%), порожних – 1124,4 тыс. ДФЭ (-4,3%).

В экспортном направлении перевалка контейнеров составила 40,3%, в импортном – 42,4%, в каботажном – 13,9% и в транзитном – 3,4%.

Объём перевозки грузов в контейнерах в 2021 г. вырос по сравнению с прошлым годом на 6,1% и составил 61,2 млн тонн, в том числе в экспортном направлении – 25,6 млн тонн (+3,6%), в импортном – 26,4 млн тонн (+8,9%), в транзитном – 1,6 млн тонн (+53,0%) и в каботаже – 7,5 млн тонн (-1,0%).

Кроме того, доля объёма перевалки российских грузов в портах сопредельных стран снизилась с 20,7% в 2007 г. до 3,0% в 2021 г. и продолжает сокращаться.

Важно отметить, что в первом полугодии 2022 г. объём перевалки грузов в портах сохранился на уровне аналогичного периода прошлого года – это порядка 413 млн тонн. Увеличился объём перевалки нефти на 14,5% за счёт налаживания схем экспорта. По некоторым грузам объёмы сократились: контейнерным (-17,2%), угольным (-6,8%), зерновым (-9,8%).

Полученные данные позволяют прогнозировать годовой объём перевалки грузов на уровне прошлого года – порядка 830-840 млн тонн (2021 г. – 835,5 млн тонн, 2019 г. – 840,3 млн тонн).

МОЩНОСТИ

Достижение производственных показателей стивидорными компаниями неразрывно связано с качественным и количественным состоянием портовых мощностей. В настоящее время российские морские порты совокупно располагают мощностями в объёме 1245 млн тонн. Реализованные в 2021 г. в портах Усть-Луга, Новороссийск, Темрюк инвестпроекты обеспечили прирост портовых мощностей немногим более чем на 19 млн тонн.

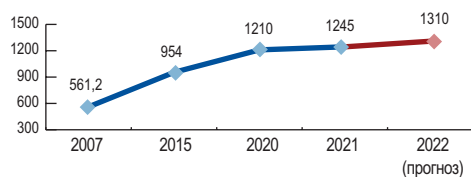
За счёт выполнения новых проектов в 2022 г. планируется получить прирост перегрузочных мощностей портов суммарно ещё в объёме около 50 млн тонн благодаря реализации инвестпроектов транспортной части нацпроекта «Комплексный план модернизации и расширения магистральной инфраструктуры до 2024 г.» в портах Балтийского, Азово-Черноморского, Дальневосточного бассейнов. Среди них: Таманский терминал навалочных грузов, морской терминал в районе КС «Портовая» в морском порту Высоцк, универсальный торговый терминал «Усть-Луга», морской перегрузочный комплекс СПГ в Камчатском крае (1-й этап), специализированный угольный терминал в районе м. Открытый, Приморский край.

Уже в январе 2022 г. терминал навалочных грузов в порту Тамань (+25 млн тонн) получил разрешительную документацию для ввода в эксплуатацию.

Однако санкции западной коалиции против России привели к изменению структуры грузооборота в бассейнах. Так, на дальневосточном направлении помимо уже реализуемых инвестиционных проектов, связанных с увеличением объёмов перевалки угля, планируются к расширению и строительству новые мощности для обработки грузов в контейнерах.

Активно прорабатываются и проекты расширения, модернизации или изменения специализации терминалов. Заключено концессионное соглашение по развитию порта Поронайск с ООО «Многофункциональный грузовой район».

ДИНАМИКА МОЩНОСТИ МОРСКИХ ПОРТОВ РОССИИ, МЛН ТОНН





HANGCHA

ВИЛОЧНЫЕ ПОГРУЗЧИКИ №1 В КИТАЕ

ОФИЦИАЛЬНЫЙ ДИСТРИБЬЮТОР ЗАВОДА HANGCHA В РОССИИ

ООО «Великан-Рустрактор»

Более **300** единиц техники
в наличии на складе
в Москве



Тел. 8 495 777 65 15

hc-russia.ru

АРКТИКА И СЕВМОРПУТЬ

Излишне говорить, что Росморречфлот придаёт особое значение развитию морских проектов в Арктике и акватории Северного морского пути. Так, в Арктическом бассейне в плановом режиме ведутся работы по созданию условий безопасного мореплавания и ведения эффективной хозяйственной деятельности. Реализуются проекты по развитию инфраструктуры в портах Мурманск и Певек.

В результате предпринятых усилий в акватории СМП выросли объёмы перевозки грузов, составив по итогам навигации 2021 г. почти 35 млн тонн (справочно: 2020 г. – 33 млн тонн), из них транзитных грузов более 2 млн тонн (справочно: 2020 г. – 1281 тыс. тонн, +60%).

В минувшем году Администрацией Севморпути выдано 1229 разрешений на плавание в акватории СМП (справочно: 2020 г. – 1014), из них судам под иностранным флагом – 158 разрешений (справочно: 2020 г. – 157).

В рамках мероприятий федпроекта «Севморпуть» (исполнитель ГК «Росатом» совместно с Росморречфлотом) проводятся работы по созданию станций службы передачи навигационной информации НАВТЕКС в портах Диксон и Певек. Осуществляется поэтапное оснащение морского и внутреннего водного транспорта, а также акваторий портов и ВВП аппаратурой спутниковой навигации Глобальной навигационной спутниковой системы.

Реализация проектов по освоению месторождений на арктическом шельфе, развитие транзитного судоходства по Севморпути требуют от государства дополнительных усилий для обеспечения безопасных условий мореплавания по СМП, в связи с чем Росморречфлот продолжает строительство аварийно-спасательного флота. Подведомственными организациями Федерального агентства в 2021 году построено/приобретено 7 судов обеспечивающего флота.

За счёт средств федерального бюджета для поисково-спасательного обеспечения в Арктическом и Дальневосточном регионах построен серийный многофункциональный буксир-спасатель мощностью 2,5-3 МВт проекта MPSV12 «ПИЛЬТУН». Начато строительство 14 аварийно-спасательных и буксирно-спасательных судов ледового класса различной мощности.

МТК СЕВЕР-ЮГ

В текущих внешнеполитических условиях большое значение приобретает развитие международного транспортного коридора «Север – Юг», мультимодального маршрута, который начинается в Санкт-Петербурге и заканчивается в индийском порту Мумбай.

В портовой части транспортной инфраструктуры Каспийского бассейна, составной части МТК, сегодня имеется профицит мощностей,

который составляет порядка 12 млн тонн. Так, по итогам 2021 г. порт Оля был загружен на 17%, порт Астрахань – на 26%, а порт Махачкала – на 52%. Пункты пропуска в портах также имеют резерв пропускной способности.

Существенной проблемой для портов Астрахань и Оля является ограничение проходной осадки на Волго-Каспийском морском судходном канале (ВКМСК). В разрабатываемом комплексе мер по развитию транзитного потенциала МТК предусмотрено улучшение параметров канала до уровня проходной осадки 4,5 метра не позднее 2023 г., в порту Оля в рамках создания ПОЭЗ «Лотос» реализуется проект по строительству портового логистического комплекса «Каспий». В рамках федпроекта «Развитие морских портов» запланировано строительство зернового терминала в порту Махачкала мощностью 1,5 млн тонн, окончание работ предусмотрено в 2024 г.

КАЛИНИНГРАДСКАЯ ПАРОМНАЯ ПЕРЕПРАВА

Подлинно стратегическое значение сегодня обрела морская паромная линия Усть-Луга – Балтийск и другие морские линии, связывающие единственный российский эксклав с остальной территорией страны. На линии уже успешно работает построенный по заказу ФГУП «Росморпорт» инновационный двухтопливный паром «Маршал Рокоссовский». В первой декаде октября 2022 г. на линию встал второй паром того же проекта – «Генерал Черняховский». А с 2023 г. эти суперсовременные, мореходные, обладающие высокой степенью автоматизации автомобильно-железнодорожные паромы начнут «обкатывать» элементы автономного судоходства.

* * *

В настоящее время на фоне объявленной нашей стране санкционной войны происходит радикальное изменение направлений, содержания и конфигурации внешнеторговых потоков РФ, внутренней транспортно-экономической логистики, схем и конкретных проектов инфраструктурного развития.

Серьёзные изменения в этой связи затрагивают и федеральные проекты модернизации транспортной инфраструктуры. Наряду с решением текущих транспортных задач, переориентацией и адаптацией внешнеторговой инфраструктуры уже идёт проработка подходов к возрождению мощного национального коммерческого флота, поиск новых торговых, инвестиционных и технологических партнёров.

Росморречфлот под руководством Минтранса России вместе с отраслевыми организациями, бизнесом и экспертами активно участвует в этой ответственной подготовительной работе.

АС

Автоматизированные
Системы

СИСТЕМЫ БЕЗОПАСНОСТИ ДЛЯ ГРУЗОПОДЪЕМНОЙ ТЕХНИКИ



разработка
изготовление
монтаж
сервис

ООО НПК «АС» / www.npk-as.com / info@npk-as.com / 8-800-201-77-53

DeloPorts

ГРУППА КОМПАНИЙ «ДЕЛО»



ДелоПортс - российская холдинговая компания, владеющая стивидорными активами Группы компаний «Дело» в порту Новороссийск.

В структуру активов входят контейнерный терминал НУТЭП, зерновой терминал КСК и Сервисная Компания «Дело».

353902, г. Новороссийск, Сухумское шоссе, 21
+7 (8617) 300-821
www.deloports.ru





Ассоциация морских торговых портов

Ассоциация морских торговых портов создана в 1989 году по инициативе начальников крупнейших портов СССР для объединения усилий при решении различных вопросов портовой деятельности.

Создание Ассоциации было продиктовано необходимостью объединения усилий для решения задач функционирования и развития портовой отрасли в сложный период существования государства. Необходим был орган, который консолидировал бы портовиков и выступал с единых позиций во взаимоотношениях с властью и смежными организациями.

Во многом благодаря усилиям Ассоциации был принят закон «О морских портах в Российской Федерации». Сейчас с уверенностью можно сказать, что этот закон явился тем фундаментом, на котором базируется вся нормативно-правовая база портовой отрасли.

Ассоциация морских торговых портов объединяет более 70 отраслевых организаций и предприятий морского транспорта России. Сотрудничество с управляющими компаниями, осуществляющими внешнее управление операторами морских терминалов, позволяет Ассоциации более оперативно и квалифицированно обсуждать и готовить позицию портового сообщества по различным вопросам деятельности. Членство в Ассоциации научных организаций и учебных заведений морского транспорта позволяет привлекать научный потенциал, научную и учебную базу для подготовки предложений по наиболее актуальным вопросам портовой отрасли.

Ассоциация осуществляет:

- представление интересов, защиту прав своих членов в отношениях с органами государственной власти, органами местного самоуправления;
- содействие по повышению эффективности работы организаций портовой инфраструктуры;
- организацию независимой общественной экспертизы проектов законов и других нормативных актов по вопросам регулирования экономических, производственных, социально-трудовых отношений, участие в различных государственных и негосударственных программах в области налоговой, ценовой политики, других программах социально-экономического развития и представление заключений заинтересованным организациям и учреждениям, выработку проектов программ и правовых актов для внесения их на рассмотрение органов власти и управления;
- содействие по развитию производственных мощностей морских портов и др.

В целях эффективного решения поставленных задач в Ассоциации постоянно функционируют 4 рабочих комитета.

Комитет по экономике и социальным вопросам. К его компетенции относятся вопросы арендных

отношений, налоговые вопросы, ценообразование и регулирование сферы услуг естественных монополий, антимонопольное законодательство, транспортная безопасность.

Комитет инвестиционных программ развития портовой инфраструктуры и производственных вопросов осуществляет мониторинг производственной деятельности операторов морских терминалов, занимается вопросами инвестиционной деятельности и инвестиционного законодательства, сопровождением программ и планов развития портовой инфраструктуры, национальных проектов, схем территориального планирования, федеральных программ развития смежных видов транспорта в направлении портов.

Комитет по технологии, механизации и природоохранной деятельности формирует позицию Ассоциации по вопросам охраны окружающей среды в морских портах; занимается анализом и внедрением новейшего перегрузочного оборудования, а также вопросами, связанными с его эксплуатацией.

Комитет по коммерческо-правовым вопросам осуществляет деятельность в рамках нормативно-правового обеспечения функционирования морских портов, таможенного оформления и контроля товаров и транспортных средств в процессе их перемещения через государственную границу РФ (таможенное регулирование), организации пунктов пропуска через государственную границу РФ, взаимодействия с участниками перевозочного процесса, прежде всего железнодорожным перевозчиком, и др.

Ассоциация имеет соглашения о сотрудничестве с Министерством транспорта РФ, Министерством природных ресурсов РФ, АНО «Агентство стратегических инициатив по продвижению новых проектов», СПО «Союз участников рынка услуг операторов железнодорожного подвижного состава», Администрацией Ненецкого автономного округа, некоммерческим партнерством «Гильдия профессиональных участников рынка оказания услуг в области таможенного дела и ВЭД «Гермес». Ассоциация является членом Торгово-промышленной палаты РФ.

В настоящее время Ассоциация продолжает участвовать в формировании нормативно-правовой базы, регламентирующей деятельность в морских портах, оказывает содействие членам Ассоциации в решении их вопросов.

198035, Санкт-Петербург, Гапсальская ул., 4
Тел.: +7 (812) 575-45-20, 575-45-23
E-mail: asop@morport.com, www.morport.com



Федеральное государственное бюджетное учреждение «Администрация морских портов Западной Арктики»

ФИЛИАЛЫ В МОРСКИХ ПОРТАХ

В зону ответственности ФГБУ «АМП Западной Арктики» входят морские порты:

- Мурманск,
- Кандалакша,
- Витино,
- Архангельск,
- Нарьян-Мар,
- Мезень,
- Онега,
- Дудинка,
- Диксон,
- Хатанга,
- Сабетта,
- Варандей.

НОМЕНКЛАТУРА ГРУЗОВ

Навалочные грузы: руда, уголь, кокс, минеральные удобрения, лес.

Генеральные: чёрные и цветные металлы, металлолом, рефгрузы, тарно-штучные грузы.

Наливные грузы: нефть, нефтепродукты.

НАВИГАЦИЯ

Для обеспечения безопасности судоходства Администрацией заключены договоры на гидрометеорологическое обслуживание, а также несение аварийно-спасательной готовности. В АМП создана Бассейновая комиссия по организации ледокольной проводки в замерзающих портах Западной Арктики и Штаб ледовых операций. В составе АМП действуют МСКЦ (Морской спасательный координационный центр) Мурманск, МСКЦ Диксон и МСПЦ Архангельск.

Службы капитанов портов Мурманск и Архангельск выдают удостоверения личности моряка и мореходных книжек, а также осуществляют дипломирование экипажей морских судов.

Соответствующие отделы ведут регистрацию судов, выдачу выписок из судовых реестров, заверку судовых журналов, свидетельств.



ДИДЕНКО
Сергей Константинович,
руководитель Администрации



КОНТАКТЫ

183034, г. Мурманск, Портовый проезд, 1
Тел. +7 (8152) 68-91-10,
факс +7 (8152) 68-91-11
E-mail: master@mapm.ru

ГРУЗОБОРОТ, тыс. тонн

Наименование	2020 г.	2021 г.	+ увеличение, - снижение	% от уровня 2020 г.	Удельный вес в общем объёме грузооборота
Мурманск	56 140,50	54 543,70	-1596,80	97	58,73%
Сабетта	27 808,05	27 932,70	+124,65	100	30,08%
Варандей	4 895,20	4 617,80	- 277,40	94	4,97%
Архангельск	3 288,80	3 224,00	- 64,80	98	3,47%
Дудинка	1 378,50	1 597,80	+219,30	116	1,72%
Кандалакша	904,90	774,70	- 130,20	86	0,83%
Нарьян-Мар	82,90	69,60	- 13,30	84	0,07%
Онега	70,90	58,50	- 12,40	83	0,06%
Диксон	11,50	27,90	+16,40	243	0,03%
Хатанга	20,80	26,70	+ 5,90	128	0,03%
Мезень	5,30	4,50	- 0,80	85	0,01%
Витино	0,00	0,00	0	100	0,00%
Итого	94 607,35	92 877,9	-1729,45	98	100%

СУДОЗАХОДЫ

Наименование	2020 г.	2021 г.	+ увеличение, - снижение	% от уровня 2020 г.	Удельный вес в общем количестве судозаходов
Мурманск	8 088	8 925	+837	110	43,88%
Сабетта	2 280	2 463	+183	108	12,11%
Варандей	164	164	0	100	0,81%
Архангельск	4 077	4 320	+243	106	21,24%
Дудинка	1 745	1 958	+213	112	9,62%
Кандалакша	82	62	-20	76	0,30%
Нарьян-Мар	203	176	-27	87	0,87%
Онега	672	2 145	+1473	319	10,54%
Диксон	30	64	+30	213	0,32%
Хатанга	26	34	+8	131	0,16%
Мезень	36	30	-6	83	0,15%
Витино	0	0	0	100	0,00%
Итого	17 403	20 341	+2 938	117	100%

НОМЕНКЛАТУРА ГРУЗОВ

Наименование груза	2020 г.	2021 г.	Процент изменения (2021 год к 2020 году)	Изменение, тыс. тонн (2021 год к 2020 году)
Сухогрузы всего, в том числе	28 758,70	27 575,50	95,9	-1183,2
Навалочные	23 257,00	21 748,90	93,5	-1508,10
Руда	4 904,60	3 827,70	8,0	-1076,90
Уголь, кокс	14 045,30	13 746,50	97,9	-298,80
Мин. удобрения	3 474,70	3 224,90	92,8	-249,80
Прочие грузы	832,40	949,80	114,1	117,40
Лесные	632,70	578,70	91,5	-54,00
Генеральные	3 024,30	3 327,40	110,0	303,10
Чёрные металлы	247,30	260,30	105,3	13,00
Цветные металлы	759,50	723,70	95,3	-35,80
Металлолом	219,60	200,10	91,1	-19,50
Тарно-штучные	275,40	268,70	97,6	-6,70
Рефгрузы	230,60	289,50	125,5	58,90
Прочие	1 291,90	1 585,10	122,7	293,20
Контейнеры гружёные	1 844,70	1 920,50	104,1	75,80
Наливные грузы, в том числе	65 848,70	65 302,40	99,2	-546,30
Нефть	44 583,70	42 974,10	96,4	-1609,60
Нефтепродукты	2 487,20	2 221,70	89,3	-265,20
Сжиженный газ	18 777,80	20 106,60	107,1	1328,80
Всего	94 607,35	92 877,90	98,0	-1729,45

Филиал ФГБУ «АМП Западной Арктики» в морском порту Мурманск

Мурманск – крупнейший морской порт в Российской Арктике с объемом грузооборота более 50 млн тонн. Здесь осуществляются операции с широкой номенклатурой грузов как сухих, так и наливных, в том числе с грузами 1-9-го классов опасности, а также пассажирские перевозки. Мурманск является одним из ключевых портов по обеспечению круглогодичных перевозок по Северному морскому пути (СМП) и развитию инфраструктурных арктических проектов.

СТРУКТУРА

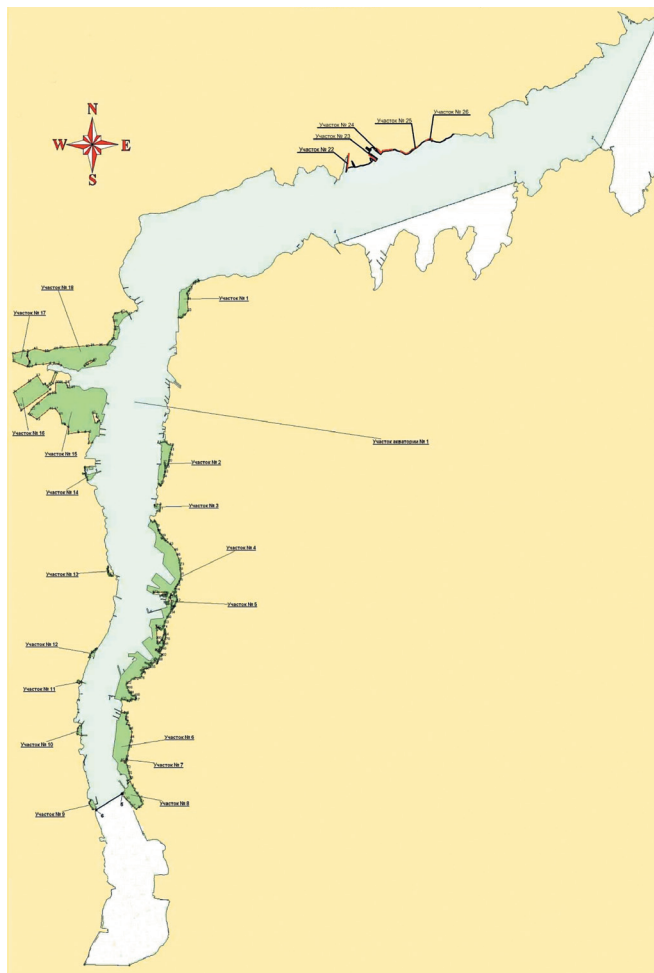
Морской порт включает пять морских терминалов: Териберка, в губе Териберка; Ура-Губа, в губе Ура-Губа; Лиинахамари, в губе Печенга; рейдовый терминал для перегрузки нефти северо-восточнее острова Колгуев; рейдовый терминал для перегрузки сжиженного природного газа в восточной части Кильдинского пролива.

ПРЕИМУЩЕСТВА

Основа для развития порта – уникальное географическое положение Мурманска. Порт имеет свободный выход в открытый океан и располагается близко к международным морским трассам. Он защищен от штормов и функционирует в течение круглого года. Порт экономически независим от других стран в связи с отсутствием необходимости прохождения судов через их территориальные воды.

СПЕЦИАЛИЗАЦИЯ

В порту Мурманск базируются ледоколы и вспомогательные суда атомного гражданского флота и суда рыбопромыслового флота. С момента основа-



ния он специализировался на перевозке насыпных и генеральных грузов, в последнее десятилетие реализованы планы по перевалке нефтепродуктов.

Также реализована перевалка СПГ (рейдовый терминал для перегрузки сжиженного природного газа, расположенный в восточной части Кильдинского пролива).

КОНТАКТЫ

183034, г. Мурманск, Портовый проезд, 1

Тел. 8 (8152) 48-06-65, 68-91-25, e-mail: secretary@mapm.ru

Безукладов Эдуард Евгеньевич, капитана морского порта



РАЗВИТИЕ

В части развития портовой инфраструктуры в прошлом году произошли изменения, связанные с пуском в эксплуатацию новых объектов и увеличением проектной мощности порта свыше 80 млн тонн к 2025 году.

Строительство перегрузочного комплекса «Лавна» – в настоящее время ведутся взрывные работы на участке строительства подходных железнодорожных путей. Производится стыковка элементов свай, погружение швартовых-проектных свай в акватории, укрепление откосов подходной дамбы, укрупнение технологических свай, проводится подготовка к статическим испытаниям, укрупнение и монтаж секций временного моста, сборка арматурных каркасов. Этот терминал – важная часть программы развития Мурманского транспортного узла, имеет общегосударственное значение и соответствует стратегическим приоритетам развития страны.

Проект рыбного терминала «Ударник» реализуется в рамках ТОР «Столица Арктики» и предназначен для обслуживания рыбопромысловых судов. Строительство идёт на участке в с. Минькино Кольского района. Он обеспечит рыбопромышленным компаниям полный сервис по обработке промысловых судов, перевалке и хранению продукции, предназначенной для внутреннего и внешнего рынков. Фактически появится новый рыбный порт со всей необходимой инфраструктурой для рыбопереработки.

Продолжаются работы по созданию Центра крупнотоннажных морских сооружений, который реализуется в соответствии с Распоряжением Правительства РФ от 17.06.2015 № 1129-р. ЦСКМС присвоен статус стратегического инвестпроекта, а также масштабного инвестпроекта Мурманской области, комплекса по перевалке СПГ, перегрузочного терминала минудобрений «Тулома» мощностью 4 млн тонн, что также входят в ТОР «Столица Арктики».

НАВИГАЦИЯ

Порт незамерзающий и является местом убежища для судов в штормовую погоду.

Навигация осуществляется круглогодично.

Условия плавания характеризуются приливотливными явлениями, различными глубинами, от 200 метров в северной части акватории до 40 метров в средней части, с последующим уменьшением до 25 метров в южной части.

Порт входит в зону действия морских районов А1 и А2 ГМССБ, действует разрешительный порядок движения судов.

Регулирует движение судов в акватории морского порта СУДС, в акватории морского терминала у острова Кильдин СКУС.

В порту осуществляется снабжение судов продовольствием, топливом, пресной водой, приём нефтесодержащих, сточных вод и всех категорий мусора, проведение ремонта и водолазного осмотра судна.

СУДОЗАХОДЫ

Наименование	2020 г.	2021 г.
Всего судозаходов	8 088	8 925
Загранплавание	2 310	2 534
Каботаж	5 778	6 391



УСЛУГИ

Лоцманское обеспечение

В морском порту осуществляется обязательная лоцманская проводка судов. Сведения о районах обязательной лоцманской проводки судов в акватории морского порта приведены в Обязательных постановлениях.

Буксирные услуги

В морском порту постоянно работает около 6 компаний, предоставляющих услуги по буксировке. В порту 18 буксиров.

ПОРТОВЫЙ ФЛОТ

Составляет более 130 судов, из них 18 буксиров, а также бункеровочные и прогулочные суда.

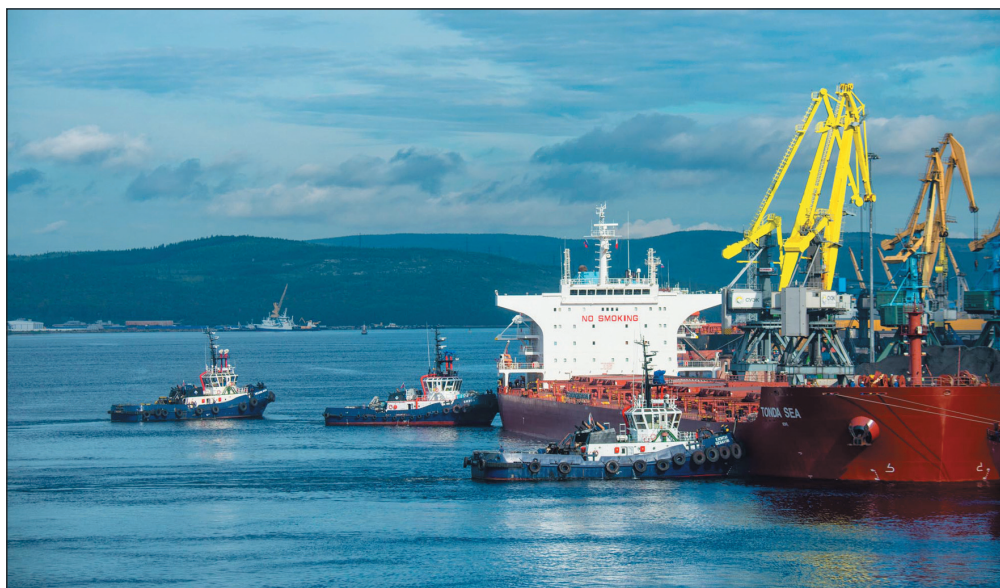
Морские буксиры	Судовладелец	Мощность, кВт
«Капитан Шебалкин»	ЗАО «МАСКО»	3132
«Канин»	ЗАО «МАСКО»	2550
«Кильдин»	ЗАО «МАСКО»	2550
«Ковдор»	ЗАО «МАСКО»	1180
«Груммант»	ЗАО «МАСКО»	3729
«Гелиос»	ЗАО «МАСКО»	3728
«Бизон»	ЗАО «МАСКО»	3132
«Кайман»	ЗАО «МАСКО»	2461
«Безотказный»	АО «Буксир»	1180
«Быстрый»	АО «Буксир»	882
«Ньерд»	ООО «Альянс»	2х2100
«Вейланд»	ООО «Альянс»	2х2100
«Спартак»	ООО «Альянс»	2х1490
«Бук»	ООО «РПК Норд»	3132
«Тис»	ООО «РПК Норд»	3730
«Вяз»	ООО «РПК Норд»	3728
«А. Беликов»	ФГУП «Атомфлот»	1180
«Тамбей»	ФГУП «Атомфлот»	3840
Итого буксиров по морскому порту		18

РАДИОСВЯЗЬ

Абонент	Канал связи УКВ		Позывной
	Вызывной	Рабочий	
ИГПК на торговом терминале		14	Мурманск-радио-5
Лоцманская служба в морском порту	14	2	Мурманск-радио-15
Диспетчер Мурманского бассейнового аварийно-спасательного управления		13	Мурманск-радио-4
Базовая радиостанция морского района А1 ГМССБ в составе МСКЦ	16, 70 (цив)	3,62	Мурманск-радио-СКЦ

ГРУЗОБОРОТ, тыс. тонн

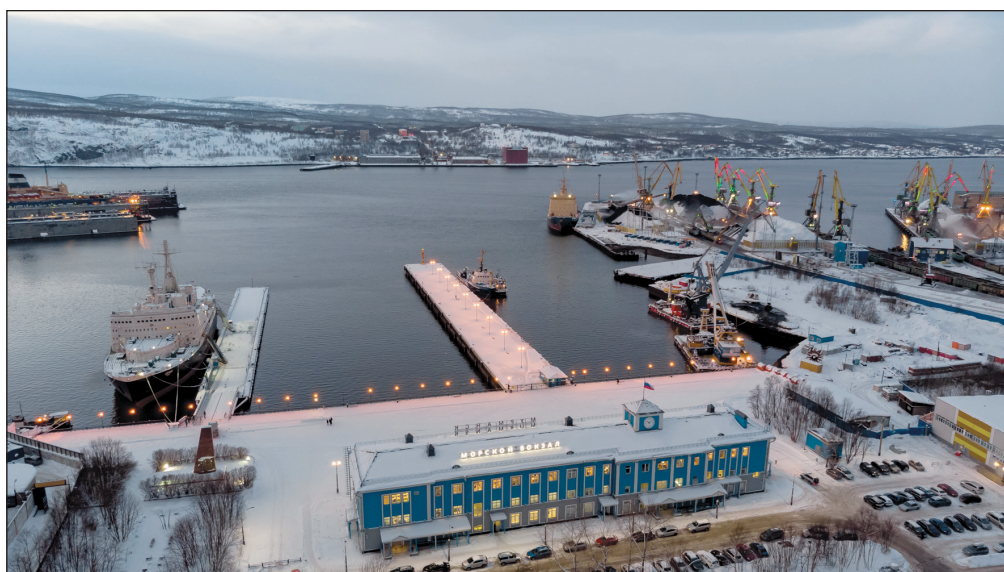
Наименование груза	2020 г.	2021 г.	Процент изменения (2021 год к 2020 году)	Изменение, тыс. тонн (2021 год к 2020 году)
Сухогрузы всего, в том числе	23 748,0	22 524,2	94,8	-1 223,8
Навалочные	21 979,1	20 701,8	94,2	-1 277,3
Руда	4 904,6	3 827,7	78,0	-1 076,9
Уголь, кокс	13 062,0	12 959,7	99,2	-102,3
Мин. удобрения	3 474,7	3 224,9	92,8	-249,8
Прочие грузы	537,8	689,5	128,2	151,7
Генеральные	1 017,2	1 044,7	102,7	27,5
Цветные металлы	366,6	295,3	80,6	-71,3
Металлолом	105,7	110,1	104,2	4,4
Рефгрузы	226,6	282,5	124,7	55,9
Прочие	318,3	356,8	112,1	38,5
Контейнеры гружёные	751,7	777,7	103,5	26,0
Наливные грузы всего, в том числе	32 392,5	32 019,5	98,8	-373,0
Нефть	31 979,4	31 133,1	97,4	-846,3
Нефтепродукты	340,6	262,9	77,2	-77,7
Сжиженный газ	72,5	623,5	860,0	551,0



ОПЕРАТОРЫ МОРСКИХ ТЕРМИНАЛОВ

Наименование оператора морского терминала	Услуги
ПАО «Мурманский морской торговый порт» 183024, г. Мурманск, Портовый проезд, 19	Погрузочно-разгрузочная деятельность. Транспортно-экспедиторские услуги. Технологическое накопление грузов. Комплексное обслуживание флота.
ООО «Мурманский балкерный терминал» 183024, г. Мурманск, Портовый проезд, 19	Погрузочно-разгрузочная деятельность. Технологическое накопление, хранение, складирование грузов. Организация перевозок грузов.
ЗАО «Агросфера» 183034, г. Мурманск, Нижне-Ростинское шоссе, 1	Погрузочно-разгрузочная деятельность. Технологическое накопление грузов.
ООО «Первая стивидорная компания» 183001, г. Мурманск, ул. Подгорная, 128	Погрузочно-разгрузочная деятельность. Складирование, хранение грузов. Транспортно-экспедиторское обслуживание.
ООО «Причал» 183001, г. Мурманск, ул. Траловая, 2	Комплексное обслуживание флота. Все виды технического обслуживания, ремонта, модернизации, переоборудование судов флота рыбной промышленности. Погрузочно-разгрузочная деятельность.
Мурманский транспортный филиал «ОАО «Горно-металлургическая компания «Норильский никель» 183024, Россия, г. Мурманск, Портовый проезд, 19	Погрузочно-разгрузочная деятельность. Транспортно-экспедиторское обслуживание. Хранение грузов. Эксплуатация судов.
АО «Мурманский морской рыбный порт» 183001, г. Мурманск, ул. Траловая, 12	Погрузочно-разгрузочная деятельность. Складирование и хранение рыбопродукции и других грузов. Оказание услуг судами портового флота. Оказание услуг на подъездных железнодорожных путях порта. Хранение и складирование нефти и продуктов её переработки.
ООО «Рыбоперерабатывающий комплекс «Гольфстрим» 183003, г. Мурманск, ул. Три Ручья	Погрузочно-разгрузочная деятельность. Хранение мороженой рыбопродукции.
ООО «Рыбная компания «Полярное море» 183038, г. Мурманск, ул. Траловая, 6	Стоянка и отстой судов. Выгрузка рыбопродукции, прочих грузов и оборудования. Комплексное обслуживание флота.
ОАО «Мурманское морское пароходство» 183038, г. Мурманск, ул. Коминтерна, 15	Обслуживание судов.
ООО «Первый мурманский терминал» 183001, г. Мурманск, ул. Подгорная, 132	Погрузочно-разгрузочная деятельность. Технологическое накопление грузов. Хранение и перевалка нефтепродуктов. Приём льяльно-балластных вод.
ЗАО «Малая судоходная компания» 183024, г. Мурманск, Портовый проезд, 19	Перевозка пассажиров морским транспортом. Буксировка судов. Перевозка грузов морским транспортом. Погрузочно-разгрузочная деятельность применительно к опасным грузам
ОАО «Мурманский судоремонтный завод морского флота» 183038, г. Мурманск, Портовый проезд, 31	Судоремонт, в т.ч. судов с ядерными энергетическими установками.
ООО «Норд-Бот» 183038, г. Мурманск, ул. Папанина, 14/41	Ремонт и отстой судов.
ООО «Териберские судоремонтные мастерские» 183038, г. Мурманск, ул. Туристов, 49	Погрузочно-разгрузочная деятельность. Комплексное обслуживание судов.
АО «Арктикморнефтегазразведка» 183039, г. Мурманск, ул. Книповича, 33, корпус 3	Отстой судов.

Наименование оператора морского терминала	Услуги
ФГУП «Атомфлот» 183017, Мурманская область, Мурманск-17	Ледокольная проводка и буксировка судов на трассе Северного морского пути и в акваториях замерзающих портов. Перевозка грузов и пассажиров на судах с ядерными энергетическими установками. Все виды ремонта и докование кораблей и судов с ядерными энергетическими установками и судов атомно-технологического обслуживания.
Мурманский филиал ФГУП «Национальные рыбные ресурсы» 183038, Россия, г. Мурманск, ул. Траловая, 38	Стоянка, швартовка, комплексное обслуживание судов. Предоставление причалов для проведения погрузо-разгрузочных работ и хранения грузов.
Мурманский филиал ФГУП «Росморпорт» 183024, г. Мурманск, Портовый проезд, 19	Стоянка судов. Лоцманская проводка. Управление судами.
ФГБУ «Северный экспедиционный отряд аварийно-спасательных работ» 183001, г. Мурманск, ул. Траловая, 12а	Стоянка судов и иных плавучих средств. Временное хранение грузов. Отстой судов.
ООО «Мурманский складской терминал» 183038, г. Мурманск, ул. Шмидта, 43, офис 7	Стоянка, швартовка, комплексное обслуживание судов. Предоставление причалов для проведения погрузо-разгрузочных работ. Погрузка промвооружения, промснабжения. Перевалка генеральных и малоопасных грузов.
ООО «Севгазсервис» 183038, г. Мурманск, ул. Траловая, 13	Стоянка, швартовка, комплексное обслуживание судов. Предоставление причалов для проведения погрузо-разгрузочных работ и хранения грузов. Выгрузка мороженой рыбопродукции. Погрузка промвооружения, промснабжения. Перевалка генеральных и малоопасных грузов. Стоянка круизных судов.
АО «Нефтяной терминал «Лавна» 183032, Россия, г. Мурманск, пр. Кольский, 1	Вспомогательная деятельность водного транспорта, включая обслуживание и отстой судов. Услуги по транспортной обработке грузов, погрузо-разгрузочная деятельность, хранение и перевалка нефтепродуктов.



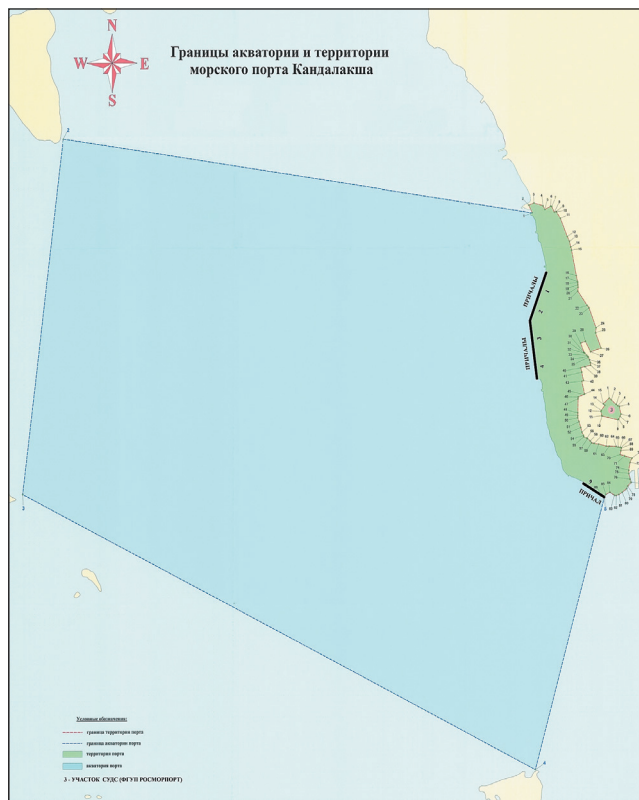
Филиал ФГБУ «АМП Западной Арктики» в морском порту Кандалакша

Порт расположен на Белом море в северо-западной части Кандалакшского залива, который представляет собой удобную, защищённую от морских волнений губу с надёжной якорной стоянкой и глубинами, доступными для захода крупнотоннажных судов. Порт круглогодично принимает суда класса Handysize/Handymax длиной до 200 метров, шириной до 33 метров, осадкой до 9,8 метра.

ПРЕИМУЩЕСТВА ПОРТА

ООО «Кандалакшский морской торговый порт» располагает 5 грузовыми причалами общей длиной 580 метров, обширными складскими площадками (крытые и открытые), собственными железнодорожными и автомобильными подъездными путями, а также собственным портовым флотом.

У ООО «КМТП» многолетний стаж и профессиональный опыт работы на рынке услуг, связанных с транспортировкой навалочных, генеральных, мелкопартионных и сборных грузов. Конкурентные ставки и гибкий подход к грузоотправителям.



КОНТАКТЫ

184042, г. Кандалакша, Морская, 23

Тел./факс +7 (81533) 9-48-86, e-mail: kf@kandalaksha.marm.ru

Бородачев Виктор Васильевич, капитан морского порта

Служба капитана морского порта Кандалакша, тел./факс +7 (81533) 9-32-22, +7 (921) 039-58-58

НОМЕНКЛАТУРА ГРУЗОВ И СУДОЗАХОДЫ

Наименование груза	Январь-декабрь 2020 г.	Январь-декабрь 2021 г.	Процент изменения (2021 год к 2020 году)	Изменение, тыс. тонн (2021 год к 2020 году)
Сухогрузы всего, в том числе	904,9	774,7	85,6	-130,2
Уголь, кокс	904,90	774,70	86	-130,20
Всего	904,9	774,7	85,6	-130,2
Всего судозаходов	82	62		
Загранплавание	54	50		
Каботаж	28	12		

РАЗВИТИЕ

В 2022-2023 гг. ООО «КМТП» планирует модернизацию и увеличение угольного склада, удлинение и развитие собственных железнодорожных путей.

НАВИГАЦИЯ

Навигация в порту круглогодичная. Морской порт является замерзающим, среднее число дней со льдом – 183, максимальная толщина льда до 1,2 метра. В суровые зимы для захода (выхода) в порт требуется ледокольное обеспечение.

В порту действует разрешительный порядок движения и стоянки судов. Лоцманская проводка судов обязательна.

Движение судов на акватории и подходе фарватере регулируется капитаном морского порта.

УСЛУГИ

Лоцманская проводка судов в порту обязательна. Осуществляется буксирное обеспечение судов.

Имеются возможности для пополнения запасов продовольствия, топлива, пресной воды, приёма сточных и нефтесодержащих вод, всех категорий мусора.

СПЕЦИАЛИЗАЦИЯ

Морской порт Кандалакша специализируется на перевалке навалочных и генеральных грузов.

БУНКЕР

Наименование	Контакты
ООО «Корд-Бункер»	Тел. 8 (8152) 56-79-80, e-mail: dfo3@mil.ru
ООО «НК-флот»	Тел. 8 (921) 240-82-35, e-mail: sekretary@nkflot.ru, 20office@nkflot.ru

ОПЕРАТОРЫ МОРСКИХ ТЕРМИНАЛОВ

Наименование оператора морского терминала	Предоставляемые услуги
ООО «Кандалакшский морской торговый порт» 184042, Мурманская обл., г. Кандалакша, ул. Беломорская, 19	Погрузочно-разгрузочная деятельность. Эксплуатация подъёмных сооружений. Складские операции. Временное хранение товаров и транспортных средств, находящихся под таможенным контролем. Транспортно-экспедиторское обслуживание. Шипчандлерское обслуживание судов. Обслуживание операций по швартовке-отшвартовке судов. Буксировка судов и иных плавучих средств.

МОЩНОСТИ, млн тонн в год

2015 г.	2016 г.	2017 г.	2018 г.	2019 г.	2020 г.
1,6	1,6	2,7	3,5	3,5	3,5

МОРСКИЕ АГЕНТЫ

Единственной агентской компанией в морском порту Кандалакша является ООО «Кандалакшский морской торговый порт».

ЭКОЛОГИЧЕСКАЯ И ТРАНСПОРТНАЯ БЕЗОПАСНОСТЬ

ООО «КМТП» ведёт деятельность с соблюдением требования законодательства в области охраны окружающей среды в соответствии с главой VII Обязательных постановлений.

В морском порту установлены инженерно-технические средства обеспечения транспортной безопасности.

ИНИЦИАТИВНАЯ ИНФОРМАЦИЯ

В настоящее время ООО «КМТП» разрабатывает проект по реализации рейдовой перегрузки, что в совокупности с реализацией программы развития на 2022-2023 гг. позволит увеличить мощность порта до 5 млн тонн в год.





Федеральное государственное унитарное предприятие «Росморпорт» Мурманский филиал



МАЖИРИН
Сергей Иванович,
директор филиала

Филиал обеспечивает безопасность мореплавания в портах Варандей, Витино, Диксон, Дудинка, Кандалакша, Мурманск, а также в полярных водах Арктики.

В 2019-2021 гг. филиал пополнился ледоколом «Красин», ранее находившимся в ведении дальневосточных коллег; успешно провёл сертификацию на соответствие международным стандартам ISO 9001:2015 в отношении услуг по лоцманской проводке судов и устранению магнитной девиации; начал оказывать лоцманские услуги на первом в России рейдовом комплексе по перевалке сжиженного природного газа в Кильдинском проливе.

Филиал принимает активное участие в развитии портовой инфраструктуры: «Реконструкция 1-го и 2-го грузовых районов АО «Мурманский морской торговый порт»; «Морской перегрузочный комплекс СПГ в губе Ура». В 2021 г. закончены проектные работы и получены положительные заключения госэкспертизы по федобъектам: обеспечение безопасности мореплавания – береговая станция Диксон службы НАВТЕКС и автономный радиотехнический пост в губе Ура (Мурманская область).

Запланированные на 2020-2021 гг. работы: проект технического перевооружения и модернизация оборудования ГМССБ районов А1 и А2 и строительство АРТП «Обзор» выполнены в установленный срок.



КОНТАКТЫ

183024, Мурманская область, г. Мурманск, Портовый проезд, 19
Тел. +7(8152) 55-08-00, факс +7(8152) 55-08-50, e-mail: mail@mrm.rosmorport.ru,
www.rosmorport.ru

ЦИФРОВОЕ РАЗВИТИЕ

Мурманский филиал в 2020 г. осуществил переход на электронное взаимодействие и внутренний документооборот с использованием Единой отраслевой системы электронного документооборота, разработанной по заказу ФГУП «Росморпорт» и объединившей все организации, подведомственные Федеральному агентству морского и речного транспорта.

УСЛУГИ ФИЛИАЛА

- Навигационные с использованием СУДС.
- Лоцманские.
- По устранению девиации.
- Ледокольные.
- Предоставление разъездных судов.
- Предоставление причалов для стоянки судов.
- Швартовные.
- Предоставление каналов связи с судами.
- Перевозка грузов спецтехники.
- Аренда имущества.

Схема маршрутов лоцманских проводок



СПЕЦИАЛИЗАЦИЯ

Морской порт Мурманск круглогодичный, незамерзающий, глубоководный, защищённый от штормов. Используется российскими и международными перевозчиками для перевалки всех грузов. Возможны судоремонт и обслуживание флота. Имеются мощности по перевалке морских биоресурсов и фабрики по производству продукции. База для ледокольного флота.

Морской порт Кандалакша круглогодичный, зимой необходима ледокольная проводка. Используется российскими и международными перевозчиками для перевалки всех типов грузов, преимущественно угля.

Морской порт Варандей открыт для навигации в летний период, за исключением терминала по перевалке нефти, расположенного на стационарном морском ледостойком отгрузочном причале (СМЛОП) «Варандей».

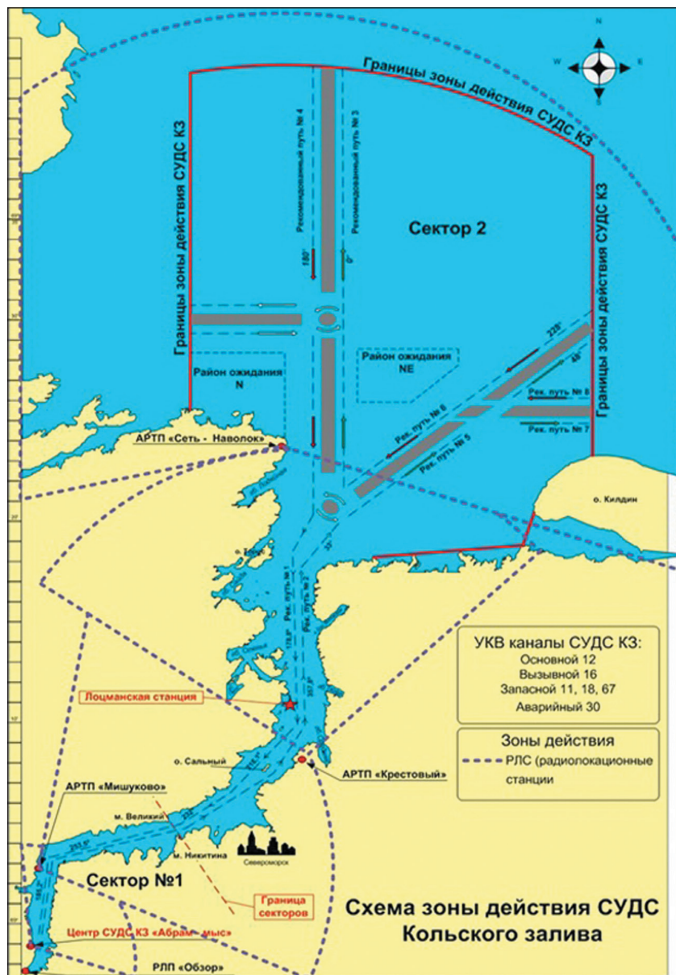
Морской порт Дудинка круглогодичный, зимой используются ледоколы или суда ледоходимостью не ниже Arc7. Используется российскими перевозчиками для перевалки всех типов грузов, также может принимать иностранные суда.

Морской порт Диксон открыт для навигации в летний период. Используется для обеспечения жизнедеятельности посёлка Диксон, военных объектов, арктических экспедиций и полярных станций, а также для гидрометеорологического и гидрографического обслуживания трассы Севморпути.

МОЩНОСТИ

В порту 113 причалов и 2 пирса, из которых в ведении филиала находится 26 причалов и 1 пирс. Причальный фронт 4,415 км. Объём перевалки за 2020 год более 56 млн тонн, а за 2021 год более 54 млн тонн. Один причал используется для нужд филиала.

В порту Кандалакша 5 причалов, используемых ООО «Кан-





далакский морской торговый порт», причальный фронт – 584 м.

В порту Варандей 2 причала, используемых ООО «Варандейский терминал», причальный фронт – 200 м.

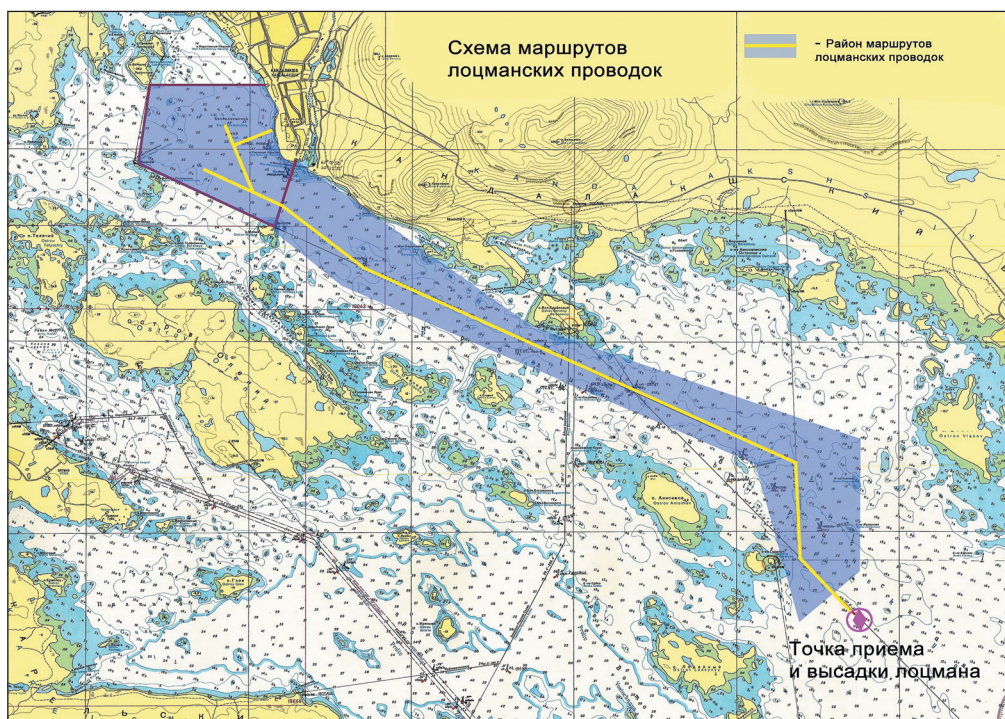
В порту Дудинка 9 причалов, причальный фронт – 1796 м.

В порту Диксон 2 причала, используемых ООО «Таймырская энергетическая компания», причальный фронт – 149 м.

ИМУЩЕСТВО

В ведении филиала 141 объект недвижимого имущества, из которых 60 переданы в аренду:

- 25 причалов и 1 пирс;
- 20 объектов категории «здания и помещения»;
- 8 судов, из них 3 ледокола;
- другие объекты инфраструктуры порта.





СРЕДСТВА НАВИГАЦИИ

Береговая станция Глобальной морской системы связи при бедствии районов А1 и А2.

- Служба управления движением судов в Кольском и Кандалакшском заливах.
- Лоцманская служба.
- Техническое наблюдение за акваторией в портах Варандей, Витино, Диксон, Дудинка, Кандалакша, Мурманск.
- Средства навигационного обеспечения в Кольском и Кандалакшском заливах.

КАПИТАЛЬНЫЕ ЗАТРАТЫ

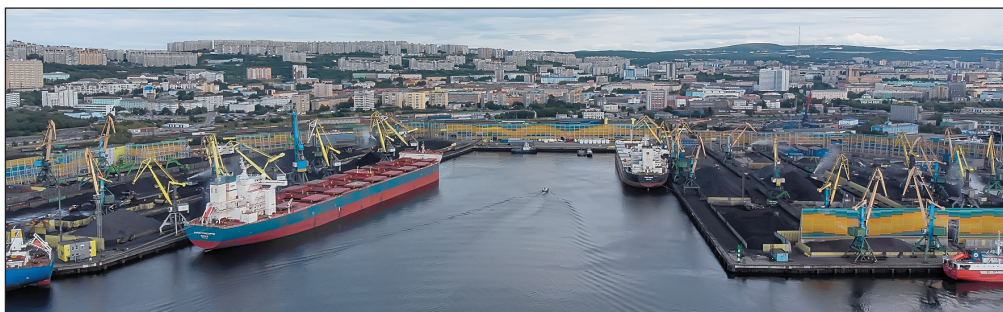
- Объекты ГМССБ на трассах Севморпути – береговая станция Диксон службы НАВТЕКС.
- Техническое перевооружение ГМССБ. В планах на 2022-2023 гг.:
- проект «Морской перегрузочный комплекс

СПГ в Мурманской области. Этап 1.1. «Объекты фэдсобственности. Строительство автоматизированного радиотехнического поста СУДС» (АРТП в губе Ура);

- проект «Формирование акватории причалов № 9-14 ММТП и внешних подходов».

ЭКОЛОГИЧЕСКАЯ БЕЗОПАСНОСТЬ

В Мурманском филиале ФГУП «Росморпорт» ведётся постоянная работа по обеспечению экологической безопасности. Филиал располагает необходимым обученным персоналом для комплексного решения задач по выполнению природоохранных мероприятий в рамках текущей хозяйственной деятельности, а также выполнения экологического контроля за соблюдением требований в области охраны окружающей среды.



ПОРТОВЫЙ ФЛОТ

Флот разъездных судов филиала

Наименование судна	Назначение	Пассажироместимость
«Лоцман-1»	Разъездной катер	10
«Святой Николай»	Разъездной катер	10

Дизель-электрические ледоколы

Наименование	Ледокол «Капитан Драницын»	Ледоколы «Адмирал Макаров», «Красин»
Класс Регистра	РМРС/КМ*ЛЛЗ 2 А2	КМ(*) LL2 [2]
Длина наибольшая, м	122,5	134,84
Ширина наибольшая, м	26,5	26,05
Осадка в балласте/грузу, м	7,5/8,5	8/11
Скорость хода в грузу/экономрежиме, узлов	18/14	19,4/9,2
Толщина преодолеваемого льда, м	1,8	1,8
Мощность главного двигателя/общая мощность силовой установки, кВт	3 044/18 264	3 383/30 451
Автономность	1 месяц при полной нагрузке (по топливу)	3 месяца при полной нагрузке (по топливу)
Район плавания	Неограниченный	Неограниченный
Количество перевозимых пассажиров	128 человек спецперсонала	12 пассажиров
Каюты	52 каюты – 2-местные, в т.ч. 6-го класса люкс; 8 кают – 3-местные. Каюты комплектуются в соответствии с условиями договора	10 кают – 2-местные. Каюты комплектуются в соответствии с условиями договора

СПЕЦИАЛИЗИРОВАННЫЕ КОМПЛЕКСЫ, ТЕРМИНАЛЫ

Наименование комплекса	Производительность	Технология процесса перегрузки	Специализация	Возможности по обработке судов
Комплекс по перегрузке апатита на причале № 18	Производительность – до 1,0 тыс. тонн в час, до 15 тыс. тонн в сутки, проектный грузооборот – 3 млн тонн	Комплекс работает по вариантам «склад-судно» или «вагон-судно». Для хранения апатитового концентрата имеется склад ёмкостью 25 тыс. тонн. Подача груза на судно производится погрузочной машиной через телескопическую трубу в трюм	Экспорт апатита	Дедвейт обрабатываемых судов до 35 тыс. тонн
Комплекс по перевалке минеральных удобрений на причале № 19	Производительность – до 15 тыс. тонн в сутки, грузооборот – до 1,5 млн тонн в год	Комплекс работает по вариантам «склад-судно» или «вагон-судно». Хранение минеральных удобрений осуществляется в трёх закрытых купольных складах ёмкостью до 45 тыс. тонн в зависимости от вида груза. Морской грузовой фронт включает в себя причальную галерею с ленточными конвейерами и судопогрузочную машину производительностью погрузки около 800 тонн в час	Экспорт минеральных удобрений	Дедвейт обрабатываемых судов до 30 тыс. тонн
Угольные терминалы. Грузовые операции осуществляются на 6 причалах	Производительность по выгрузке вагонов – до 550 вагонов в сутки, производительность по погрузке – до 20 тыс. тонн в сутки	Единовременное хранение угля осуществляется на открытых площадках до 6000 тыс. тонн общей площадью 80 250 м ²	Экспорт угля	Дедвейт обрабатываемых судов от 30 до 150 тыс. тонн



РЕЙДОВЫЕ ПЕРЕГРУЗОЧНЫЕ КОМПЛЕКСЫ

Наименование комплекса	Производительность	Технология процесса перегрузки	Специализация	Возможности по обработке судов
Рейдовый перегрузочный комплекс ООО «РПК «Норд»	Проектная мощность около 12 млн т в год	Танкер-накопитель «Умба» дедвейтом 300 тыс. т	Экспорт нефтепродуктов	Дедвейт обрабатываемых судов до 150 тыс. т, без ограничений
Рейдовый перегрузочный комплекс ОАО «Мурманское морское пароходство» (РПК-1)	Проектная мощность 4,3-5,4 млн т	Танкер-накопитель дедвейтом 150 тыс. т	Экспорт нефтепродуктов	Дедвейт обрабатываемых судов до 150 тыс. т, без ограничений
Перегрузочный комплекс ООО «Коммандит Сервис» на базе причала ПЖТ	Проектная мощность до 3 млн т в год	Танкер-накопитель дедвейтом 122 тыс. т	Экспорт нефтепродуктов	Дедвейт обрабатываемых судов до 77,8 тыс. т
Перегрузочный комплекс ООО «Кольский нефтяной терминал» (РПК-2)	Проектная мощность около 10 млн т в год	Ship-to-Ship	Экспорт нефтепродуктов	Танкер-отвозчик водоизмещением 175,4 тыс. т, танкер-привозчик водоизмещением 81,4 тыс. т
РПК ООО «ЛК Волга»	Проектная мощность около 12 млн т в год	Танкер-накопитель «Кола» дедвейтом 309,3 тыс. т	Экспорт нефтепродуктов	Танкер-отвозчик дедвейтом до 230 тыс. т, танкер-челнок дедвейтом 71,2 тыс. т

ПАССАЖИРСКИЙ КОМПЛЕКС

Наименование объектов	Тип причала	Категория нагрузки	Длина, м	Ширина, м	Глубина, м
Пирс дальних линий, здание морского вокзала, территория пассажирского района, берегоукрепление	Взаимозаанкеренный больверк	20 кПа	206,6	19,6	Северная сторона – 4,7-5,7, южная сторона – 6,6



ПРИЧАЛЫ

Наименование сооружения	Год постройки/реконструкции	Тип сооружения	Тип конструкции	Длина, м	Глубина от НТУ, м проектная/разрешенная	Специализация	Наличие ж/д путей, м	Наличие подкрановых путей, м	Наличие складских площадей на причале, кв. м
Причал № 1		Незавершённое строительство		115,6					
Причал № 2	1916/1961	Вертикальная стенка	Оторочка в виде экранированного заанкеренного больверка из шпунта Л-У	192,6	10,27/9,8	Переработка генеральных и навалочных грузов	Нет	124,5	Нет
Причал № 3	1916/1974	Вертикальная стенка	Свайно-ряжевая. Оторочка в виде экранированного заанкеренного больверка с покрытием ж/б плитами, асфальтобетоном	132,5	10,27/8,8	Вспомогательный	Нет	Нет	Нет
Причал № 4	1916/1972	Вертикальная стенка	Оторочка в виде экранированного заанкеренного больверка из шпунта Л-У	204,4	11,27/11,1	Переработка навалочных и генеральных грузов	2 нитки по 190,5	197,5	Нет
Причал № 5	1917/1971	Вертикальная стенка	Оторочка в виде заанкеренного больверка из шпунта Л-У	103	7,97/ 6,8	Переработка генеральных грузов	2 нитки по 103, 1 нитка – 74,5	98	Нет
Причал № 6 + открылок	1918/1969	Вертикальная стенка	Оторочка в виде заанкеренного больверка из шпунта Л-У	126 (в т.ч. открылок – 41,0)	7,97/7,3	Переработка навалочных и генеральных грузов	2 нитки по 85	81,7	Нет
Причал № 7	1917/1971	Вертикальная стенка	Оторочка в виде экранированного заанкеренного больверка из шпунта Л-У	203,2	10,27/10,1	Переработка генеральных и навалочных грузов	2 нитки по 190	192,5	Нет
Причал № 8	1979	Вертикальная стенка	Оторочка в виде экранированного заанкеренного больверка из шпунта Л-У	232,4	8,27/ 7,2	Переработка навалочных и генеральных грузов	Нет	160	Нет
Причал № 9	1932/1968	Вертикальная стенка	Оторочка в виде заанкеренного больверка из шпунта Л-У	215,3	10,77/10,3	Переработка навалочных и генеральных грузов	2 нитки по 193, 1 – 52,5	197	Нет
Причал № 10	1931/1967	Вертикальная стенка	Оторочка в виде заанкеренного больверка из шпунта Л-У	240	10,77/10,6	Переработка генеральных и навалочных грузов	3 нитки по 240	240	Нет
Причал № 11	1928/1966	Вертикальная стенка	Оторочка в виде экранированного заанкеренного больверка из шпунта Л-У	32	10,27/4,77	Переработка навалочных и генеральных грузов	3 нитки по 32	Нет	Нет
Причал № 12	1976	Вертикальная стенка	Больверк из шпунта Л-У	198	4,97-12,77/ 3,0-6,5	Вспомогательный причал	Нет	Нет	Нет

Причал № 13	1974	Вертикальная стенка	Заанкеренный экранированный больверк	258,5	12,77/12,2	Переработка навалочных грузов	2 нитки 312 + 318	265	Нет
Причал № 14	1975	Вертикальная стенка	Заанкеренный экранированный больверк	265,6	16,77/14,2	Переработка навалочных и генеральных грузов	2 нитки по 240,5	240,5	Нет
Причал № 15	1982	Вертикальная стенка	Заанкеренный экранированный больверк	191,6	10,47/9,7	Переработка навалочных и генеральных грузов	Нет	168	Нет
Причал № 16	1983	Вертикальная стенка	Заанкеренный экранированный больверк	64,8	6,24-9,47/8,9	Вспомогательный	Нет	Нет	Нет
Причал № 17	1931/1969	Вертикальная стенка	Оторочка в виде заанкеренного больверка из шпунта Л-V	247	12,77	Выполнение погрузо-разгрузочных работ	В составе комплекса	167	Нет
Причал № 18	1966	Вертикальная стенка	Заанкеренный экранированный больверк	232	11,31/10,6	Комплекс по перегрузке апатитового концентрата	Нет	163,7	1652
Причал № 19	1964/1970	Вертикальная стенка	Заанкеренный экранированный больверк	198	11,57/11,3	Переработка минеральных удобрений	Пути ЗАО «Агростфера»	145	1175
Причал № 20, выведен из эксплуатации 28.04.1995	1936/1958		Свайно-ряжевая конструкция по-лураспорного типа (деревянный)	120	7,3	-	200	Нет	Грунтовое покрытие
Пирс дальних линий	1961/2015	Вертикальная стенка	Взаимозаанкеренный больверк	206,6	Северная сторона 4,53-5,53, южная сторона – 7,63	Пассажирский, отстой вспомогательного флота	Нет	Нет	Нет
Плавпричал ПЖ-61, три плавучих ж/б понтона	1982	Плавучее	Плавучий понтон (ПРП 52-60 – 3 шт.), закрепленный цепями за ж/б якоря и береговые устои	108,7	7,41-14,91	Отстой технического флота	Нет	Нет	Нет
Причал № 1 Угольной базы	1934	-	Свайно-ряжевая конструкция	62	-	-	Нет	Нет	Нет
Причал № 2 Угольной базы	1934	-	Свайно-ряжевая конструкция	31,5	-	-	Нет	Нет	Нет
Причал типа «Больверк» № 5	2002	Вертикальная стенка	Экранированный заанкеренный больверк	165	9,20	Переработка генеральных и навалочных грузов	Нет	Да	Да
Технологический причал	1987	Эстакада на сваях-оболочках	Набережная эстакадного типа	229,1	10,53/10,3	Стоянка судов при проведении межрейсового ремонта, перевалка генеральных грузов	Нет	да	нет





Акционерное общество «Мурманский морской торговый порт»



РЫКОВАНОВ
Алексей Евгеньевич,
Исполнительный директор

АО «Мурманский морской торговый порт» – крупнейшая стивидорная компания в Арктической зоне.

Порт находится в незамерзающей акватории Кольского залива Баренцева моря и имеет открытый выход в океан. Обеспечивает круглогодичное сообщение с важнейшими логистическими центрами во всём мире: портами Западной Европы, Ближнего Востока, Африканского континента, Северного морского пути, архипелага Шпицберген.

Средняя интенсивность погрузки навалочных грузов – до 35 тыс. тонн в сутки. Мощности общества позволяют осуществлять перевалку любых генеральных и навалочных грузов, в том числе крупногабаритных, длинномерных, тяжеловесных (до 80 тонн).

Входит в структуру АО «Национальная транспортная компания» (НТК), ключевыми партнерами которой являются АО «СУЭК» и АО «МХК «ЕвроХим». АО «Национальная транспортная компания» (НТК) – Управляющая компания, объединяющая под управлением Мурманский морской торговый порт, «Дальтрансуголь» в Ванино, «Малый порт» в Находке, балкерные терминалы в Туапсе и Мурманске. Все порты специализируются на навалочных и генеральных массовых грузах – минудобрениях, руде, строительных материалах, угле и других. По размеру вагонного парка под управлением НТК занимает 4 место среди крупнейших операторов РФ (3-е место по полувагонам). По суммарному объему перевозок железнодорожным транспортом, а это около 120 млн тонн в 2021 году, НТК является крупнейшим клиентом РЖД с грузами СУЭК и ЕвроХим. На предприятиях СУЭК, Еврохим, СГК и НТК работают более 100 000 человек.

УСЛУГИ

- Погрузочно-разгрузочные работы.
- Транспортно-экспедиторское обслуживание.
- Технологическое накопление судовых и вагонных партий грузов.

ГРУЗОБОРОТ, тыс. т

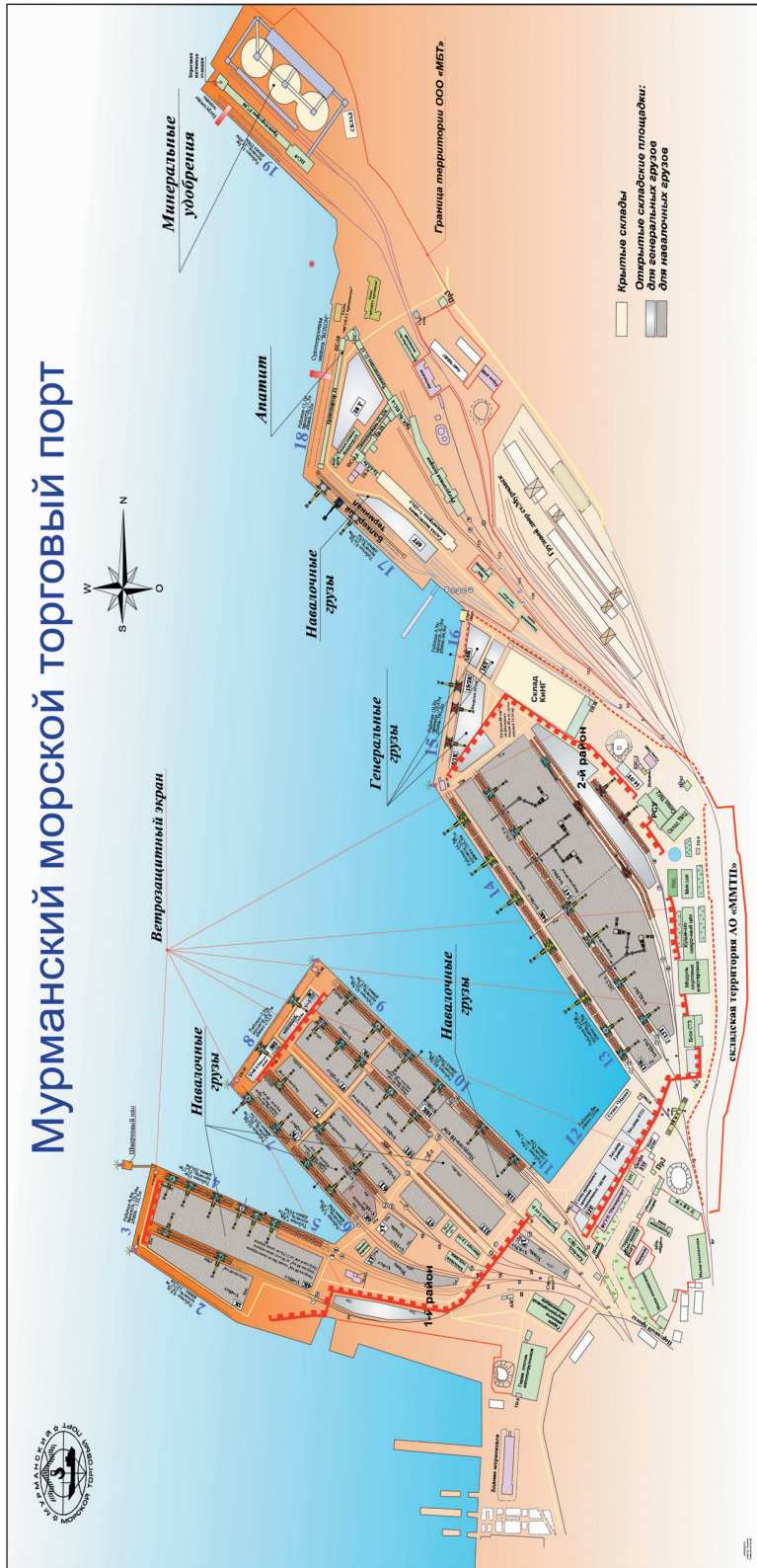
	2020 г.	2021 г.
Экспорт	15 400,98	14 066,16
Импорт	397,82	366,09
Каботаж	557,07	813,42
Всего	16 355,87	15 245,67

КОНТАКТЫ

183024, г. Мурманск, Портовый проезд, 22
Справочная служба АТС порта, тел. +7 (8152) 48-00-21
Приемная, тел. +7 (8152) 48-06-44, 48-01-25

Отдел документационного и информационного обеспечения, тел. +7 (8152) 48-01-58
Факс +7 (8152) 42-31-27, e-mail: office@portmurmansk.ru, www.portmurmansk.ru

Мурманский морской торговый порт





Основная номенклатура грузов: уголь, железорудные окатыши, марганцевая руда, щебень, генеральные грузы, в том числе арктического и местного направлений. Общество располагает современной перегрузочной техникой, открытыми и закрытыми складскими площадями, позволяющими одновременно размещать до 350 000 тонн различных грузов.

МОЩНОСТИ

- Способен принимать суда классов от Handysize до Capesize.
- Количество судозаходов в год – свыше 320.
- Достигнутая интенсивность погрузки – 35 тыс. тонн судов в сутки.
- Прием судов грузоподъемностью до 210 000 тонн.
- Максимальная длина судна 300 м.
- Обработка вагонов свыше 230 000 ед. в год.

СРЕДСТВА МЕХАНИЗАЦИИ

- портальные краны грузоподъемностью до 100 тонн;
- автопогрузчики грузоподъемностью до 45 тонн;
- перегрузочные машины Sennebogen;
- ковшовые погрузчики Volvo, Liebherr с объемом ковша до 6,8 куб. метра;
- ДСК производительностью до 400 тонн в час.
- мобильные телескопические конвейеры.

ПРИЧАЛЫ

- 15 причалов общей длиной более 2490 м;
- максимальная рабочая глубина у причалов – 14,7 м;
- глубины на рейде – до 60 м.

Ж/Д СТАНЦИЯ И ЕЕ КОД

Припортовая железнодорожная станция Мурманск, код: 018502.

НОМЕНКЛАТУРА ГРУЗОВ

- уголь;
- железорудный концентрат (ЖРК);
- марганцевая руда;
- окатыши;
- генеральные грузы (технологическое оборудование, строительные материалы);
 - контейнеры ИСО-20, ИСО-40, в том числе рефрижераторные;
 - металлолом;
 - легковые автомобили и колесная техника;
 - тяжеловесные и негабаритные грузы массой до 100 тонн;
 - разные навалочные грузы (щебень, песок, соль техническая).

ТЕХНИЧЕСКАЯ ОСНАЩЕННОСТЬ

- Портальные краны различных годов выпуска и модификации, в том числе: ПК «Аист» работают на вылете стрелы до 32 метров и обеспечивают грузоподъемность в грейферном режиме 18 тонн, а в крюковом – до 32 тонн; ПК «Витязь» способны на вылете стрелы до 40 метров поднимать в грейферном режиме 32 тонны, а в крюковом – до 100 тонн груза и др.
 - ДСК производительностью до 400 тонн в час с системами пылеподавления.
 - Мобильные и телескопические конвейеры с системами пылеподавления.
 - Погрузчики Volvo, Liebherr, Kalmar, Paus и др.
 - Гидравлические перегрузочные машины Sennebogen.
 - Портовые тягачи и ролл-трейлеры.
 - Экскаваторы, бульдозеры и тракторы.
 - Собственный парк маневровых тепловозов.

Фронтальные погрузчики оборудованы системой улучшения видимости (тепловизор), а также все единицы техники оснащены системой автоматического пожаротушения.

С 2016 по 2021 год в АО «ММТП» введено в эксплуатацию:

- 11 порталных кранов;
- 11 перегрузочных машин Sennebogen;
- 38 единиц техники (фронтальные, вилочные погрузчики, конвейерное оборудование).

По состоянию на 2022 год в АО «ММТП»:

- 42 порталных крана
- 15 перегрузочных машин Sennebogen;
- 62 единица техники (фронтальные, вилочные погрузчики, конвейерное оборудование).

КЛИЕНТСКАЯ ПОЛИТИКА

На основании долгосрочных договоров АО «ММТП» обеспечивает перевалку угля компании «СУЭК», а также осуществляет обработку навалочных экспортно-импортных грузов постоянных клиентов, в том числе горнодобывающих предприятий Кольского полуострова. Являясь универсальным портом, АО «ММТП» на постоянной основе работает с компаниями, обеспечивающими грузами различной номенклатуры проекты по развитию Арктической зоны, а также местные грузопотоки. Также АО «ММТП» обладает современными компетенциями и рассматривает любые предложения потенциальных клиентов по перевалке генеральных грузов, в том числе крупногабаритных, длинномерных, тяжеловесных, находя приемлемые совместные решения.

СУДОХОДНЫЕ ЛИНИИ

АО «ММТП» находится в незамерзающей акватории Кольского залива Баренцева моря, имеет круглогодичный режим навигации морских судов (при отсутствии ледового сбора в зимний период), открытый выход в океан и обеспечивает сообщение с портами Западной Европы, Ближнего Востока, Африканского континента, Северного морского пути и прилегающих территорий, в летний период – портами Дальнего Востока.

МОДЕРНИЗАЦИЯ И РЕКОНСТРУКЦИЯ

• Грузовой район № 1:

- реконструкция причала № 2 и инфраструктуры;

- реконструкция инфраструктуры причалов № 6-11;

- реконструкция Большого ковша – изменение схемы обработки судов у причалов № 9-10.

• Грузовой район № 2:

- изменение технологии перевалки угля;
- реконструкция причалов № 12, 13, 14, 15.

ЭКОЛОГИЧЕСКАЯ БЕЗОПАСНОСТЬ

АО «ММТП» реализовало масштабную экологическую программу в том числе по минимизации воздействия на атмосферный воздух. На территории порта успешно эксплуатируются наилучшие доступные технологии:

- пылеветрозащитный экран высотой 20 м, исключающий вынос пыли;

- система на базе 14 стационарных и 3 мобильных пылеподавляющих установок, что позволяет полностью перекрывать площадь производства работ с пылящими грузами завесой из водяного тумана при любом направлении ветра;

- автоматизированная система орошения автодорог;

- автоматизированная система пылеподавления на ДСК и телескопических конвейерах;

- вакуумные автопылесосы и мобильные установки полива штабелей пылящих грузов;

- очистные сооружения ливневых вод с возможностью применения очищенной воды в системе пылеподавления;

- экологический диспетчерский центр, позволяющий оперативно управлять всеми системами и средствами активного пылеподавления, отслеживать экологическую обстановку в режиме реального времени и прогнозировать ситуацию на трое суток вперед;

На предприятии внедрена система экологического менеджмента, соответствующая стандартам ISO 14001:2015.

Контроль качества компонентов окружающей среды проводится собственной аккредитованной лабораторией.





НОРНИКЕЛЬ

МУРМАНСКИЙ
ТРАНСПОРТНЫЙ
ФИЛИАЛ

Публичное акционерное общество
«ГМК «Норильский никель»

Мурманский транспортный филиал



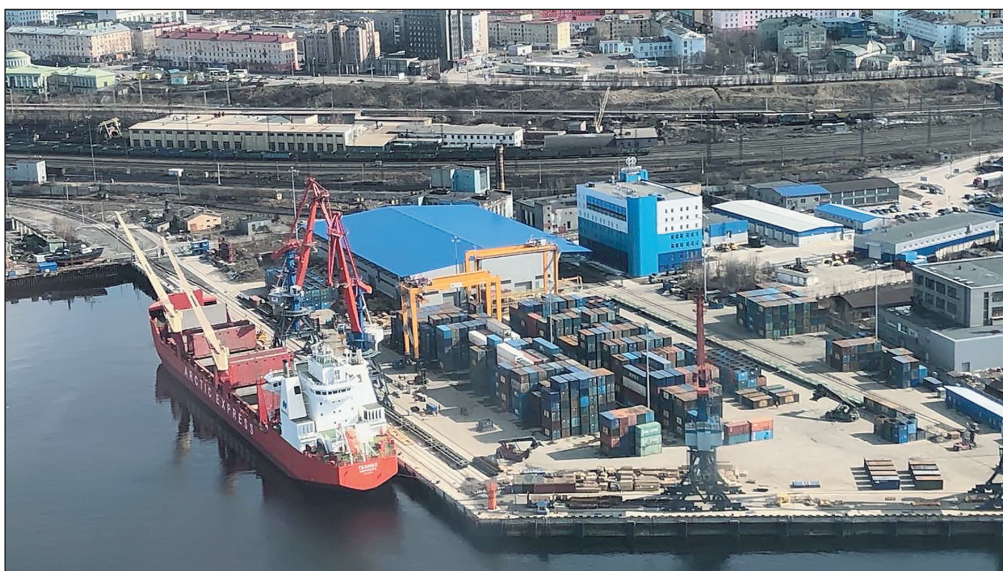
ВИСКУНОВ
Андрей Викторович,
директор Мурманского
транспортного филиала

Мурманский транспортный филиал создан в августе 2005 года с целью организации и развития в регионе собственной береговой и морской транспортной инфраструктуры компании.

МОРСКОЙ ТЕРМИНАЛ

Филиал состоит из двух подразделений: судоходного и перегрузочного терминалов. Основной деятельностью перегрузочного терминала является перевалка грузов компании и сторонних контрагентов на базе двух производственных площадок и двух причалов.

В его составе работает железнодорожное подразделение, отвечающее за эффективную эксплуатацию собственного подвижного состава при перевозках грузов компании и Кольской ГМК в пределах Кольского полуострова, а также выступающее в роли экспедитора при перевозках грузов компании на других направлениях России и зарубежья.



КОНТАКТЫ

183038, г. Мурманск, Портовый проезд, 31
Тел.: 8(8152) 55-80-50, e-mail: murm.filial@nornik.ru

К 2017 году филиал закончил проект по реконструкции собственного терминала в Мурманске и в настоящее время обеспечивает перевалку всего объёма грузов компании на Мурманском направлении.

Проектная мощность терминала – 1500 тыс. тонн в год.

Так, грузооборот терминала вырос с 1056 тыс. тонн в 2017 году до 1339 тыс. тонн в 2021 году. До 2023 года планируется увеличение грузооборота до проектных значений.

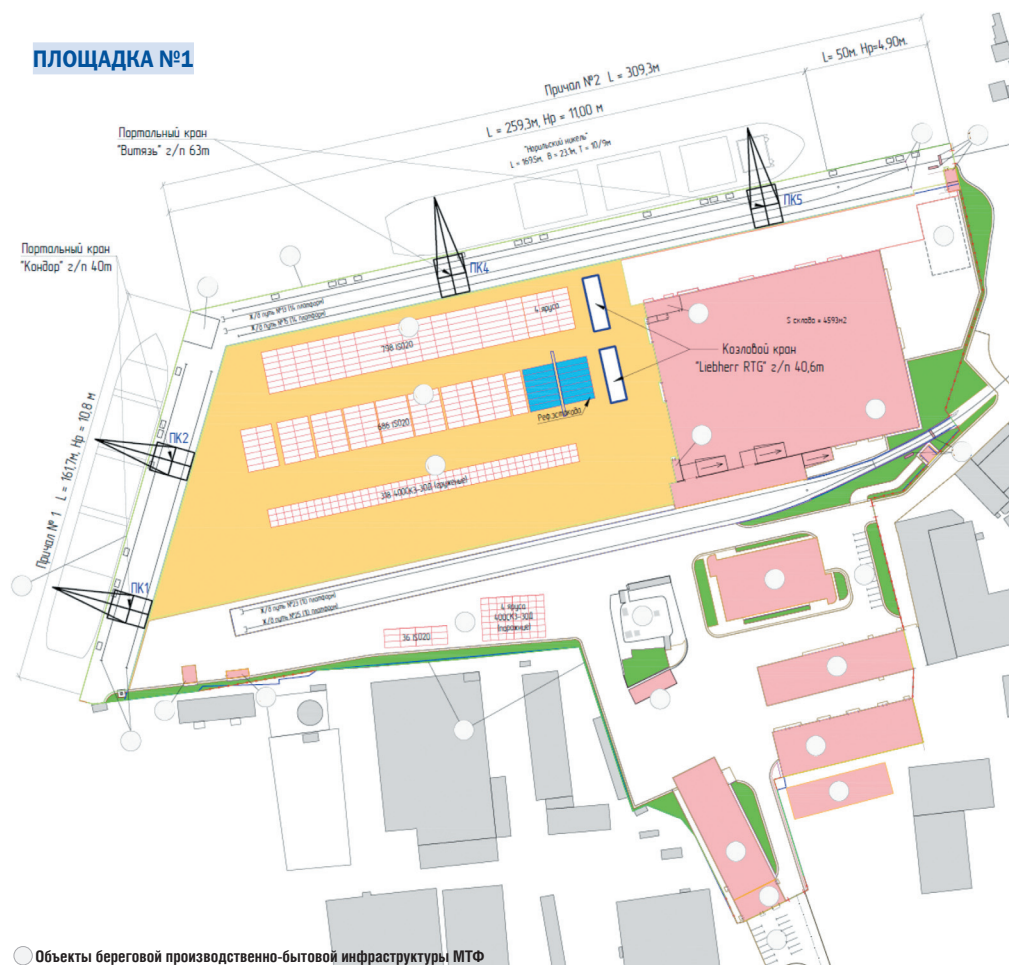
Терминал предоставляет полный комплекс услуг по обработке грузов круглогодично 24 часа в сутки.

Общая протяжённость причальной линии 460 м. Линия состоит из двух причалов, на которых возможна обработка судов длиной до 260 м, шириной до 32 м и осадкой до 10,65 м или длиной до 169 м, шириной 23,1 м и осадкой 10 м.

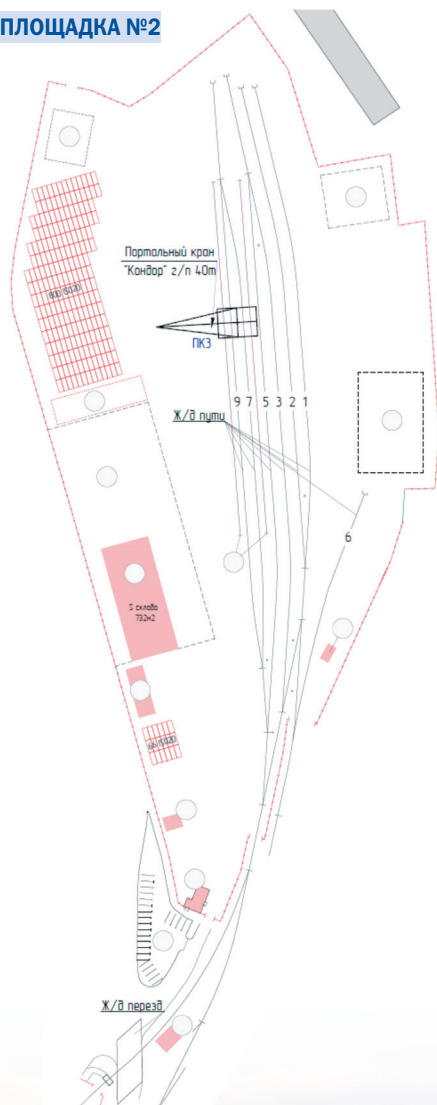
СТРУКТУРА ГРУЗООБОРОТА В 2021 г.



ПЛОЩАДКА №1



ПЛОЩАДКА №2



○ Объекты береговой производственно-бытовой инфраструктуры МТФ

УСЛУГИ

- Погрузка/выгрузка морского, железнодорожного, автомобильного транспорта.
- Затарка/растарка контейнеров.
- Хранение грузов.
- Швартовые операции.

СЕРТИФИКАЦИЯ ФИЛИАЛА ПО МЕЖДУНАРОДНЫМ СТАНДАРТАМ

1. ISO 9001 13.12.2005 – Системы менеджмента качества. Требования.
2. ISO 14001:2015 – Системы экологического менеджмента. Требования и руководство по применению.
3. ISO 45001 25.11.2020 – Системы менеджмента охраны здоровья и безопасности труда. Требования и рекомендации по применению.
4. ISO 27001 31.01.2019 – Информационные технологии. Методы защиты. Системы менеджмента информационной безопасности. Требования.

В 2016 году терминал начал работу по автоматизации процессов перевалки грузов.

В 2017 году запущена в промышленную эксплуатацию система управления контейнерным терминалом SOLVO.TOS.

СКЛАДСКИЕ МОЩНОСТИ

Открытая площадка до 2755 TEU единовременного хранения контейнеров.

Крытый склад до 10 000 тонн готовой продукции (медь, никель).



dmitry-v-ch-l.livejournal.com

ТЕХНИЧЕСКОЕ ОСНАЩЕНИЕ



Портальный кран «Кондор» грузоподъемностью 32/40 т
(на причальной линии 2 ед. и 1 ед. в тылу)
Портальный кран «Витязь» грузоподъемностью 45/63 т
(на причальной линии 2 ед.)



RTG краны грузоподъемностью 40,6 т (2 ед.)



Мобильный кран грузоподъемностью 43 т (1 ед.)



Ричстакеры грузоподъемностью 45 т (6 ед.)



Вилочные погрузчики грузоподъемностью 33 т (2 ед.)
Вилочные погрузчики грузоподъемностью 12 т (3 ед.)
Вилочные погрузчики грузоподъемностью 5 т (1 ед.)
Вилочные погрузчики грузоподъемностью 3,5 т (15 ед.)
Вилочные погрузчики грузоподъемностью 2,5 т (9 ед.)



Портовые тягачи (4 ед.)



Локомотиль (2 ед.)



Локотрактор (1 ед.)



Железнодорожные платформы (117 ед.)



Все суда ходят под российским флагом и зарегистрированы в порту Мурманск.

СУДОХОДНОЕ ПОДРАЗДЕЛЕНИЕ

Основная функция судоходного подразделения Мурманского транспортного филиала – организация морских перевозок грузов – в первую очередь ПАО «ГМК «Норильский никель».

При наличии свободной провозной способности выполняются заявки сторонних организаций.

Маршруты перевозки грузов «Норильского никеля» проложены между морскими портами Мурманск, Архангельск, Дудинка, а также на экспорт в иностранные морские порты.

СОБСТВЕННЫЙ ФЛОТ

76



Бескрановые суда

«Мончегорск», «Заполярный»

Максимальная вместимость трюмов: 18500 куб. м
Максимальная контейнерная вместимость: 718 TEU



Крановые суда

«Норильский Никель», «Талнах», «Надежда»

Максимальная вместимость трюмов: 18500 куб. м
Максимальная контейнерная вместимость: 714 TEU
Судовые краны LIEBHERR: 2 шт. (на каждом судне)
Грузоподъемность 45 т., вылет 28 м
Грузоподъемность 34 т., вылет 37 м



Танкер «Енисей»

Вместимость танков: 19 513 куб. м
Дизель-электрическая силовая установка



Ледокол «Дудинка»

Дизель-электрическая силовая установка.
Главные двигатели: 4 шт., максимальная мощность (общая) 3 x 3440 кВт, 1 x 4200 кВт
Вспомогательные дизель-генераторы: 4 шт., мощность (общая) 4 x 360 кВт
Гребные электродвигатели: 4 шт., мощность кормовые 2 x 3400 кВт, носовые 2 x 2200 кВт
Стояночный дизель-генератор: 1 шт., мощность 180 кВт



Общество с ограниченной ответственностью «Кандалакшский морской торговый порт»

Порт Кандалакша основан в 1915 году и расположен в черте одноимённого города Мурманской области, на восточном побережье Кандалакшского залива.

СТРУКТУРА

ООО «КМТП» входит в состав предприятий транспортно-логистического дивизиона Группы компаний ТАЛТЭК (центральный офис: Москва, Лопухинский переулок, 3, стр. 2). Угольные предприятия группы расположены в Кемеровской области на территории Кузнецкого бассейна. С момента вхождения в состав ГК ТАЛТЭК перевалено на экспорт порядка 16 млн тонн угля.

МОЩНОСТИ

Расчётная мощность составляет 3 млн тонн навалочных грузов в год при круглогодичной навигации. Железнодорожные пути не общего пользования в собственности предприятия, примыкают к путям общего пользования станции Кандалакша Октябрьской ж.д., общая протяжённость 4919,28 п.м.

Единовременные подачи производятся тепловозом станции на трёх выставочных путях по 25 и 35 вагонов. Перерабатывающая способность в среднем в сутки по основному роду груза (уголь) – 134 вагона.



МЕЛИКОВ
Талех Бабахан оглы,
генеральный директор



КОНТАКТЫ

184042, г. Кандалакша, Кандалакшский р-н, Мурманская обл., ул. Беломорская, 19

Общий отдел

Тел. 8 815 339 2163, e-mail: info@portofkandalaksha.ru

Коммерческий отдел

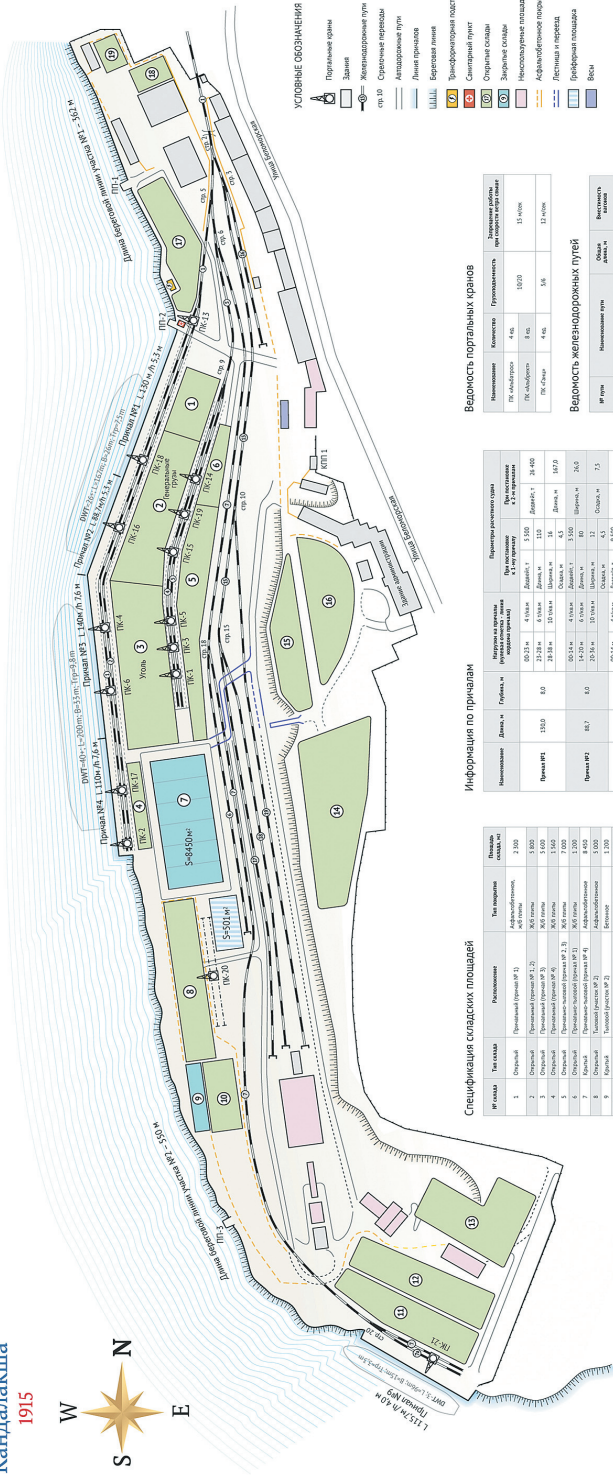
Тел. 8 815 339 4440, e-mail: commercial@portofkandalaksha.ru



морской порт
Кандалакша
1915



СХЕМА Кандалакшского морского торгового порта



УСЛОВНЫЕ ОБОЗНАЧЕНИЯ

- Ориентирные пункты
- Здания
- Железнодорожные пути
- Струнные переезды
- Автомобильные пути
- Лесные участки
- Береговая линия
- Трансформаторные подстанции
- Спутниковые вышки
- Зональные склады
- Нормальные склады
- Асфальтобетонные покрытия
- Лесная и портовая
- Реформированные площади
- Воды

Водоёмность портовых кранов

Наименование	Количество	Грузоподъёмность	Загрузка работы портового крана
ПК-40/2000	8 шт.	10/20	15 т/сут.
ПК-50/2000	4 шт.	5/8	12 т/сут.

Водоёмность железнодорожных путей

№ пути	Наименование пути	Длина, м	Водоёмность
1	Платформа внутренняя	792,3	35
2	Платформа внутренняя	154,64	32
3	Платформа внутренняя	295,58	17
4	Платформа внутренняя	205,64	18
5	Платформа внутренняя	205,64	18
6	Платформа внутренняя	205,64	18
7	Выкатный	118,67	72
8	Платформа внутренняя	133,7	7
9	Платформа внутренняя	133,7	7
10	Выкатный	144,52	4
11	Выкатный	144,52	4
12	Выкатный	144,52	4
13	Выкатный	144,52	4
14	Выкатный	144,52	4
15	Выкатный	144,52	4
16	Выкатный	144,52	4
17	Выкатный	144,52	4
18	Выкатный	144,52	4
19	Выкатный	144,52	4
Итого:		4413,24	209

Информация по причалам

Наименование	Длина, м	Глубина, м	Площадь на причале (вспомогательная)		Площадь причала (с учётом причальной стенки)		Площадь причала (с учётом причальной стенки)	
			Площадь, м²	Длина, м	Площадь, м²	Длина, м	Площадь, м²	Длина, м
Причал №1	155,0	8,0	20 218	10 109	20 218	10 109	20 218	10 109
Причал №2	182,7	8,0	32 926	16 463	32 926	16 463	32 926	16 463
Причал №3	145,0	9,8	20 218	10 109	20 218	10 109	20 218	10 109
Причал №4	155,0	9,8	20 218	10 109	20 218	10 109	20 218	10 109
Причал №5	155,75	4,0	20 218	10 109	20 218	10 109	20 218	10 109

Спецификация складских площадей

№ склада	Тип склада	Расположение	Тип здания	Площадь складских площадей, м²
1	Склад	Причалный (причал №1)	Административное	2 200
2	Склад	Причалный (причал №2)	Административное	1 200
3	Склад	Причалный (причал №3)	Административное	5 000
4	Склад	Причалный (причал №4)	Административное	1 200
5	Склад	Причалный (причал №5)	Административное	5 000
6	Склад	Причалный (причал №6)	Административное	5 000
7	Склад	Причалный (причал №7)	Административное	8 400
8	Склад	Причалный (причал №8)	Административное	1 200
9	Склад	Причалный (причал №9)	Административное	1 200
10	Склад	Причалный (причал №10)	Административное	1 200
11	Склад	Причалный (причал №11)	Административное	1 200
12	Склад	Причалный (причал №12)	Административное	4 000
13	Склад	Причалный (причал №13)	Административное	5 000
14	Склад	Причалный (причал №14)	Административное	5 000
15	Склад	Причалный (причал №15)	Административное	2 400
16	Склад	Причалный (причал №16)	Административное	5 000
17	Склад	Причалный (причал №17)	Административное	5 000
18	Склад	Причалный (причал №18)	Административное	5 000
19	Склад	Причалный (причал №19)	Административное	5 000



НАВИГАЦИЯ

Время замерзания акватории – первая декада декабря, вскрытия – первая декада мая, продолжительность навигации для речных судов – 185-190 суток, для морских – круглогодично, колебание уровня моря от ординара до 2,7 метра.

Работает круглогодично, суда проходят в порт в зимнее время под ледокольной проводкой.

Открыта постоянная зона таможенного контроля.

ИНФРАСТРУКТУРА

Инфраструктура порта обеспечивает необходимый уровень безопасности мореплавания, экологической безопасности, аварийно-спасательной готовности. Имеются подъездные и технологические железнодорожные пути, автотороги.

ГРУЗОПЕРЕВАЛКА

В период 2014-2018 гг. перегружено около 118 тыс. тонн генеральных грузов, в том числе трубы, ЖБИ, металлоконструкции, блок-модули, спецтехника, грузы в ящиках и прочее.

В период 2020-2021 гг. перевалено на экспорт более 1,5 млн тонн угля и обработано 51 судно типа Handysize.

В 2019 году рекордно – 2,5 млн угля / 75 судов.

ООО «КМТП» – единственный оператор, осуществляющий деятельность на территории порта, занимает территорию около 24,3 гектара.

Причалы находятся в собственности оператора. Порт является третьим по величине (после портов Мурманск и Архангельск) в Северном бассейне.

ПРИЧАЛЫ

Порт располагает пятью причалами общей протяжённостью 569 метров, в том числе:

причал № 1 – длина 120 метров, глубина 4,4 метра;

причал № 2 – длина 88 метров, глубина 4,6 метра;

причал № 3 – длина 136 метров, глубина 5,0 метра;

причал № 4 – длина 110 метров, глубина 6,2 метра;

причал № 9 – длина 115 метров, глубина 3,0 метра.

Порт принимает суда длиной до 200 метров и шириной до 33 метров.

ООО «КМТП» при обработке судов используются между бортом судна и стенкой причала металлические проставки/понтонеры размером 8*12 метров, что дает возможность выйти на большие глубины и принимать суда под обработку с осадкой:

причал № 1 - 2 до 8,1 метра;

причал № 3 - 4 до 9,8-10,1 метра.

На швартовых работах участвуют как находящиеся в собственности КМТП буксиры- кантовщики «Верман» (1180 кВт) и «Меженец» (1920 кВт), так и привлечённые.

СКЛАДСКИЕ ПЛОЩАДИ

Для временного и долгосрочного хранения порт располагает открытыми складскими площадями и крытыми складами.

Склад из железобетонных конструкций 8287 кв. м, полезной 4500 кв. м, ёмкость склада 45 000 куб. м. Вместимость и допускаемые нагрузки позволяют



принимать на хранение до 12 тыс. тонн генеральных грузов в зависимости от удельно-погрузочного объема, рода упаковки и т.д.

Площадь имеющих покрытие открытых складов составляет 23 000 кв. м, необорудованных – 57 000 кв. м. В зависимости от места расположения имеется возможность принимать и хранить практически любые грузы, разрешённые к открытому хранению. Максимальная вместимость навалочных грузов до 80 000 тонн.

ТЕХНИЧЕСКОЕ ОСНАЩЕНИЕ

В порту 13 порталных кранов:

«Ганц» – 3 единицы, грузоподъёмность 5/6 тонн, постройка 1960-1978 гг.;

«Альбрехт» – 6 единиц, грузоподъёмность 10/20 тонн, постройка 1964-1971 гг.;

«Альбатрос» – 4 единицы, грузоподъёмность 10/20 тонн, постройка 1980-1989 гг.

Имеются две магнитные очистительные установки общей производительностью 9 тыс. тонн в сутки очищенного угля.

Дробильно-сортировочная установка на гусеничном ходу GIPOREC – 2.

Перегрузатель на колесном ходу Sennebogen 830M – 1.

Перегрузатель на рельсовом ходу Sennebogen 870M – 1.

Автомобильный погрузчик Goodsense 3 т – 1, «Кальмар» 10 т – 1. Фронтальный погрузчик XCMG – 4.

В эксплуатации портовые тягачи, грузовой и специальный автотранспорт, дорожная и строительная техника, топливозаправочный пункт (35 куб. м).

УСЛУГИ

Погрузо-разгрузочные работы.

Складские операции.

Транспортно-экспедиционное обслуживание.

Агентское обслуживание.

Шипчандлерское обслуживание.

Буксирное обеспечение на швартовых операциях.

Работа швартовой бригады.

Почасовое предоставление буксиров.

Предоставление причальной линии для стоянки или отстоя судов.

Сдача офисных и производственных помещений в аренду.

Организация прочих работ и другие услуги, связанные с основной и вспомогательной деятельностью порта.

Порт имеет лицензию на осуществление погрузо-разгрузочной деятельности применительно к опасным грузам на внутреннем водном транспорте, в морских портах. Разрешённый класс опасных грузов – 1, 2, 4, 9.

СПЕЦИАЛИЗАЦИЯ

Перевалка угля с железнодорожного транспорта на морской транспорт назначением на экспорт.

КЛИЕНТСКАЯ ПОЛИТИКА

При работе с клиентами общество опирается на максимально полный учёт интересов клиента, учитывает специфику запросов и особенности в перевалке, предлагает оптимальные пути решения проблемных вопросов. В основном применяется договорная ценовая политика, учитывающая интересы всех сторон.



ЭКОЛОГИЧЕСКАЯ И ТРАНСПОРТНАЯ БЕЗОПАСНОСТЬ

ООО «КМТП» ведёт деятельность с соблюдением требований законодательства в области охраны окружающей среды. На предприятии имеется автономная мобильная система пылеподавления фирмы «Борей», которая относится к одному из наиболее эффективных видов наилучших доступных технологий сокращения выбросов загрязняющих веществ в атмосферный воздух.

Разработан и согласован план мероприятий уменьшения выбросов вредных (загрязняющих) веществ в атмосферный воздух в периоды неблагоприятных метеорологических условий. Ежеквартально ведётся мониторинг состояния атмосферного воздуха на границе санитарно-защитной зоны.

Для очистки сточных хозяйственно-бытовых и ливневых вод имеются очистные сооружения – флотационная установка «Каскад-061», используются фильтр на основе мезопористого угля, септики, очищающие реагенты. Регулярно проводится лабораторный контроль качества сбрасы-

ваемых сточных вод в соответствии с программой производственного контроля.

Отходы производства и потребления по мере образования передаются на утилизацию, обезвреживание, размещение специализированным организациям в рамках заключённых договоров.

Ведутся проектные работы по обустройству очистных сооружений ливневых сточных вод с сетью дождевой канализации на территории ООО «КМТП» и по технологическому присоединению к централизованной сети водоотведения.

Повышение экологичности и безопасности производства – одно из главных направлений в инвестиционной деятельности предприятия.

Предприятие является объектом транспортной инфраструктуры, на котором введены и действуют особые правила пропускного и внутриобъектового режимов. Соблюдение внутриобъектового режима осуществляется подразделением транспортной безопасности «Команда «Кандалакшская» Мурманского отряда СЗФ ФГУП «УВО «Минтранса России».



Федеральное государственное бюджетное учреждение «Администрация морских портов Каспийского моря»

Администрация морских портов выполняет функции по обеспечению безопасности мореплавания и порядка в морских портах Астрахань, Оля и Махачкала. Создание Администрации позволило усилить систему морской государственной власти, повысить качество услуг, оптимизировать финансово-хозяйственные показатели.

ФИЛИАЛЫ В МОРСКИХ ПОРТАХ

- Махачкала
- Оля

НАВИГАЦИЯ

- Протяжённость акваторий в порту Астрахань 100,0 км (54 морские мили), в порту Оля – 114,7 км (62 морские мили).
- Площадь акватории морского порта Махачкала – 5,58 квадратного километра. Длина причального фронта морского порта Махачкала – 2014 погонных метров.
- Возможность захода судов с внутренних водных путей.
- Высокая интенсивность движения различных судов (морских, речных, спортивных маломерных, прогулочных).
- Наличие подводных газопроводов, линий электропередач, автомобильного и железнодорожного мостов, пересекающих акваторию.

Средства обеспечения безопасности мореплавания в портах Астрахань и Оля: система управления движением судов (СУДС), разрабатывается проект «Навигационное оборудование морских портов Астрахань и Оля». Порты входят в зону действия морского района А1 Глобальной морской системы связи при бедствии и для обеспечения безопасности (ГМССБ).

Структура обеспечения безопасности мореплавания в морских портах Астрахань, Оля, Махачкала и на подходах к ним:

- морской спасательный координационный центр;
- инспекция государственного портового контроля;
- отдел организации работ в морском порту.



КОВАЛЁВ
Николай Александрович,
и.о. руководителя

КОНТАКТЫ

Россия, 414016, г. Астрахань, ул. Капитана Краснова, 31
Тел. +7 (8512) 58-45-69, 58-57-73, 58-54-57, факс +7 (8512) 58-45-66, e-mail: mail@ampastra.ru, www.ampastra.ru

Приёмная

Тел. +7 (8512) 58-45-69, 58-60-27

Сарсеналиев Тимур Алимжанович, заместитель руководителя

Тел. +7 (8512) 58-45-69 (доб. 232)

Воробьёва Анжелика Юрьевна, заместитель руководителя

Тел. +7 (8512) 58-45-69 (доб. 201)

Морской спасательно-координационный центр (МСКЦ)

Тел. +7 (8512) 58-48-08, факс +7 (8512) 58-59-81

Морские порты Астрахань и Оля замерзающие и требуют ледокольного обеспечения.

Проведено ледовых операций:

2014-2015 гг. – 833 судна;

2015-2016 гг. – 526 судов;

2016-2017 гг. – 710 судов;

2017-2018 гг. – 538 судов;

2018-2019 гг. – 504 судна;

2019-2020 гг. – 22 судна;

2020-2021 гг. – 797 судов.

Особое внимание АМП уделяет дноуглублению в Волго-Каспийском морском судоходном канале и акваториях морских портов.

Поддержание паспортных характеристик – глубины и ширины на участках, подверженных заносимости, – приоритетная и постоянная задача.

Организация транспортировки в акватории порта Астрахань и по ВКМСК крупногабаритных объектов связана с активным освоением Каспийского моря как одного из перспективных российских районов добычи нефтяных ресурсов, а также повышение его роли как части МТК «Север – Юг» в международном сотрудничестве России со странами Азии.

2020 год

В 2020 году из порта Астрахань по акватории ВКМСК были выведены: опорная часть ПЖМ для обустройства первой очереди месторождения имени В. Грайфера в северной части Каспийского моря, монтажно-транспортная баржа шириной 65 метров (длина буксирного ордера составляла более 230 метров), понтон-катамаран «Севморнефтегаз» для обустройства месторождения имени В.Филановского; в августе-сентябре в четыре этапа была выведена опорная часть МЛСП для месторождения имени В. Грайфера.

СПЕЦИАЛИЗАЦИЯ

Порты Астрахань, Оля, Махачкала перегружают в основном внешнеторговые и транзитные грузы и имеют свою специализацию.

При всех потенциальных возможностях развитие перевозок в регионе ограничено Каспийским морем, так как у судов, выходящих из одного из российских портов, есть лишь пять точек назначения: Баку (Азербайджан), Туркменбаши (Туркменистан), Актау (Казахстан), Анзали (Иран), Амирабад (Иран).

ГРУЗОБОРОТ

Грузооборот морских портов Каспийского бассейна в 2021 г. сократился по сравнению с 2020 г. на 14,0% и составил 6,97 млн т. Из них перевалка сухогрузов снизилась на 22,3% и составила 2,62 млн т, перевалка наливных грузов сократилась на 8,0% и составила 4,35 млн т.

Перевалка сухогрузов уменьшилась за счёт зерна – на 28,0%, чёрных металлов – на 81,4%, тарноштучных – на 29,6%, лесных – на 9,4%. Увеличилась перевалка грузов в контейнерах – на 15,0%, прочих навалочных – в 2,3 раза.

Перевалка наливных грузов сократилась за счёт сырой нефти на 11,2% и нефтепродуктов в 2 раза. Пищевые наливом увеличились на 31,2%.

Экспорт составляет 33,4%, импорт – 8,4%, транзит – 55,0%, каботаж – 3,1%.

Перевалка грузов снизилась в портах Астрахань на 10,4% до 2,26 млн т, Оля на 40,4% до 0,36 млн т, Махачкала на 12,6% до 4,36 млн т.

296

СУДОЗАХОДЫ

Порт / вид плавания	Январь-декабрь		Изменения в %
	2020 г.	2021 г.	
Порт Астрахань	8 663	7 836	90
загранплавание	4 544	3 470	76
каботаж	4 119	4 366	106
Порт Оля	453	294	65
загранплавание	347	221	64
каботаж	106	73	69
Порт Махачкала	2 521	3 037	120
загранплавание	1 587	1 400	88
каботаж	934	1 637	175
Всего	11 637	11 167	96
загранплавание	6 478	5 091	79
каботаж	5 159	6 076	118

СУДОЗАХОДЫ ПО ФЛАГАМ

Флаг	Всего			В % к общему количеству	
	Январь-декабрь			Январь-декабрь	
	2020 г.	2021 г.	Изменения в %	2020 г.	2021 г.
ВСЕГО	11 637	11 167	96	100	100
под российским флагом	10 256	9 808	96	88	88
под иранским флагом	665	524	79	6	5
под казахстанским флагом	451	465	103	3,9	4,2
под туркменистанским флагом	217	266	123	1,9	2,4
под азербайджанским флагом	48	104	217	0,4	0,9

ПЕРЕВАЛКА ГРУЗОВ ЗА 2021 Г.

Оператор морского терминала	Год	Всего грузов	Сухогрузы	Наливные грузы
ООО «АгроФуд Терминал»	2020			
	2021	50,6	50,6	
	%			
ПАО «Астраханский порт»	2020	669,7	537,3	132,4
	2021	495,1	338,9	156,1
	%	73,9	63,1	117,9
АО «Астраханский морской порт»	2020	404	308	96
	2021	455,9	267,8	188,1
	%	112,9	86,9	196
АО «Волгомост», филиал «Мостоотряд № 83»	2020			
	2021	83,5	83,5	
	%			
АО ГК «Армада»	2020	120,1	83,7	36,4
	2021	148,8	123,9	24,9
	%	123,9	148,1	68,4
ООО ПКФ «Волга-Порт»	2020	73,1	73,1	
	2021	107,4	107,4	
	%	146,9	146,9	
ООО «Альфа-Порт»	2020	219,5	219,5	
	2021	164,8	164,8	
	%	75,1	75,1	
ООО «Астраханский южный порт»	2020	44,8	44,8	
	2021	30,7	30,7	
	%	68,5	68,5	
ООО «Порт «Зюйд-Вест»	2020	86,7	86,7	
	2021	71,8	71,8	
	%	82,8	82,8	
ООО ПКФ «Центральный грузовой порт»	2020	318,4	318,4	
	2021	187,3	187,3	
	%	58,8	58,8	
ООО ПФ «ВТС-Порт»	2020	158,5	158,5	
	2021	215,6	215,6	
	%	136	136	
ООО СК «Стрелецкое»	2020	261,5	156,1	105,4
	2021	134,3	34,4	99,8
	%	51,4	22,1	94,7
ООО «Астраханский зерновой терминал»	2020	60,4	60,4	
	2021	43,2	43,2	
	%	71,5	71,5	
ООО «Лукойл-Нижневожжскнефть»	2020	100	100	
	2021	66,5	66,5	
	%	66,5	66,5	
Итого порт Астрахань	2020	2516,6	2146,5	370,1
	2021	2255,3	1786,3	469
	%	89,6	83,2	126,7
АО «Морской торговый порт Оля»	2020	601,7	574,1	27,6
	2021	358,6	310,8	47,9
	%	59,6	54,1	173,4
Итого порт Оля	2020	601,7	574,1	27,6
	2021	358,6	310,8	47,9
	%	59,6	54,1	173,4
ООО «Порт-Петровск»	2020	228,2	228,2	
	2021	207,2	207,2	
	%	90,8	90,8	
АО «ММТП»	2020	4756,4	428	4328,4
	2021	4150,3	320	3830,3
	%	87,3	74,8	88,5
Итого порт Махачкала	2020	4984,7	656,2	4328,4
	2021	4357,5	527,1	3830,3
	%	87,4	80,3	88,5
Итого ФГБУ «АМП Каспийского моря»	2020	8102,9	3376,8	4726,1
	2021	6971,4	2624,2	4347,2
	%	86	77,7	92



ГРУЗОБОРОТ ЗА 2021 Г.

Регион / АМП / Оператор морского терминала	Вид	Всего		Экспорт		Импорт		Транзит		Каботаж				
		2020	2021	2020, %	2021, %	2020	2021	2020, %	2021, %	2020	2021			
ООО «АгроФуд Терминал»	Сух		50,6		50,6									
	Налив													
	Всего		50,6		50,6									
ПАО «Астраханский порт»	Сух	537,3	338,9	63,1	323,3	238,7	73,8	17,1	36,1	210,7	0,4	196,4	64,2	32,7
	Налив	132,4	156,1	117,9	132,4	156,1	117,9							
	Всего	669,7	495,1	73,9	455,7	394,8	86,6	17,1	36,1	210,7	0,4	196,4	64,2	32,7
АО «Астраханский морской порт»	Сух	308	267,8	86,9	261,4	216,4	82,8	46,6	51,3	110,1				
	Налив	96	188,1	196	96	188,1	196							
	Всего	404	455,9	112,9	357,4	404,6	113,2	46,6	51,3	110,1				
АО «Волгомост», филиал «Мостоотряд № 83»	Сух		83,5		83,5									
	Налив													
	Всего		83,5		83,5									
АО ГК «Армада»	Сух	83,7	123,9	148,1	60,6	94,5	155,9	23,1	21	91,2				
	Налив	36,4	24,9	68,4	35	24,9	71,1	1,4						
	Всего	120,1	148,8	123,9	95,6	119,4	124,8	24,4	21	86,1				
ООО ПКФ «Волга-Порт»	Сух	73,1	107,4	146,9	73,1	107,4	146,9							
	Налив													
	Всего	73,1	107,4	146,9	73,1	107,4	146,9							
ООО «Альфа-Порт»	Сух	219,5	164,8	75,1	133,6	77,6	58,1	43,1	82,2	190,7	30,4	12,4	5	40,3
	Налив													
	Всего	219,5	164,8	75,1	133,6	77,6	58,1	43,1	82,2	190,7	30,4	12,4	5	40,3
ООО «Астраханский южный порт»	Сух	44,8	30,7	68,5	34,7	19,4	55,9					10,1	11,3	111,9
	Налив													
	Всего	44,8	30,7	68,5	34,7	19,4	55,9					10,1	11,3	111,9
ООО «Порт «Зюйд-Вест»	Сух	86,7	71,8	82,8	86,7	71,8	82,8							
	Налив													
	Всего	86,7	71,8	82,8	86,7	71,8	82,8							
ООО ПКФ «Центральный грузовой порт»	Сух	318,4	187,3	58,8	196,2	97,1	49,5	72,4	47,7	65,8	0,3	49,8	42,2	84,8
	Налив													
	Всего	318,4	187,3	58,8	196,2	97,1	49,5	72,4	47,7	65,8	0,3	49,8	42,2	84,8

Служба капитана в морском порту Астрахань

Морской порт Астрахань пролегает от 3029,0 километра Волги – остановочный пункт Стрелецкое до 3063,7 километра Волги и далее по рукаву Бахтемир до 65,3 километра Волго-Каспийского морского судоходного канала (далее ВКМСК). Акватория, смежная с акваторией морского порта Оля.

На судоходство в порту влияет изменение глубин вследствие сезонно-паводковых явлений и объёма сбросов воды с гидроузлов; ветры восточных направлений со скоростью 20 метров в секунду и выше; пыльные бури, частые туманы в ночное и утреннее время в период с ноября по февраль; смёрзшиеся, не дрейфующие льды в период ледостава.

РАДИОСВЯЗЬ

Морской порт входит в зону действия морского района А1 ГМССБ, информационно связанного с морским спасательно-координационным центром «Астрахань». Связь в морском районе А1 ГМССБ обеспечивается работой трёх береговых станций с зоной действия, перекрывающей всю акваторию порта Астрахань.

Все суда на акватории порта несут радиовахту на канале 16 ОВЧ (частота 156,8 МГц). Для связи между судами при швартовных, буксировочных операциях и ледокольной проводке судов на акватории морского порта используется канал 6 ОВЧ (частота 156,3 МГц).

НАВИГАЦИЯ

Морской порт открыт для навигации круглый год, работает круглосуточно, имеет грузопассажирский постоянный многосторонний пункт пропуска через госграницу РФ.

Порт принимает суда длиной до 150 метров и шириной до 20, с осадкой 4,5 метра. Вход/выход

из порта судов с превышающими габаритами с разрешения капитана морского порта.

Порт замерзающий, в условиях льдообразования на акватории осуществляется ледокольная проводка судов.

ДВИЖЕНИЕ СУДОВ

В порту действует разрешительный порядок движения и стоянки судов.

УСЛУГИ

В порту осуществляется обязательная лоцманская проводка судов, снабжение продовольствием, бункером и пресной водой, приём сточных и нефтесодержащих вод, сухого мусора и пищевых отходов, имеется возможность для ремонта оборудования и водолазного осмотра судна.

Оформление и выдача удостоверений личности моряка, оформление, выдача и ведение мореходных книжек, дипломирование членов экипажей морских судов, регистрация судов и прав на них.

ПОРТОВЫЙ ФЛОТ

В порту имеются суда портового, вспомогательного и буксирного флота.

СПЕЦИАЛИЗАЦИЯ

Морской порт осуществляет грузовые операции, в том числе с опасными грузами 3, 4, 5, 8, 9-го классов опасности Международной морской организации.

Морской порт открыт для осуществления пассажирских перевозок.

ЭКОЛОГИЧЕСКАЯ БЕЗОПАСНОСТЬ

Приказом руководителя ФГБУ «АМП Каспийского моря» утверждён и введён в действие план по предупреждению и ликвидации разливов неф-

КОНТАКТЫ

414016, Россия, г. Астрахань, ул. Капитана Краснова, 31
Тел. +7 (8512) 58-45-69, 58-57-73, 58-54-57, www.ampastra.ru

Елизаров Эдуард Владимирович, и.о. капитана морского порта Астрахань
Тел. +7 (8512) 58-45-69 (224), факс +7 (8512) 58-41-12, e-mail: capastr@ampastra.ru

Инспекция государственного портового контроля, тел. +7 (8512) 58-57-11

Отдел организации работ в морском порту СКМП Астрахань, тел. +7 (8512) 58-45-69 (222, 236)

Отдел выдачи УЛМ, тел. +7 (8512) 58-45-69 (217)

Отдел государственной регистрации судов, тел. +7 (8512) 58-45-69 (218)

Дипломный отдел, тел. 8-800-302-83-38

Отдел транспортной безопасности, тел. +7 (8512) 58-45-69 (256)

ПРИЧАЛЫ

№ причала	Операторы терминалов/специализация причалов	Длина/ ширина, м	Глубина, м	
Причал № 1 (3030 км р. Волги (правый берег))	ООО СК «Стрелецкое» / универсальный	236,1/38	4,80	
Причал № 2 (3032,5 км р. Волги (правый берег))	АО ГК «Армада» / универсальный	273,0/30,2	5,30	
Причал № 3 (3037 км р. Волги (правый берег))	ООО «АгроФуд Терминал» / универсальный	90,0/20	3,50	
Причал № 4 (3037,6 км р. Волги (правый берег))	ПАО «Волгомост», филиал «Мостоотряд № 83» / универсальный	449,4/66,7	3,80 (6,00)*	
Причал № 5 (3038,8 км р. Волги (правый берег))	ПАО «Астраханский порт» / универсальные	Причал № 1	123,35/38	5,50
		Причал № 2	126,3/38	5,50
		Причал № 3	125,0/38	5,20
		Причал № 4	82,1/38	5,50
		Причал № 5	218,1/38	5,50
Причал № 6 (3040,1 км р. Волги (правый берег))	ООО «Астраханский южный порт» / универсальный	95/18,3	4,70	
Причал № 7 (3040,8 км р. Волги (правый берег))	ООО ПКФ «Волга-Порт» / универсальный	117,6/20	4,80	
Причал № 8 (3041 км р. Волги (правый берег))	ООО «Астраханский зерновой терминал» / зерновой	115,0/-	5,00	
Причал № 9 (3043,3 км р. Волги (правый берег))	ООО «Альфа-Порт» / универсальный	Причал № 1	252,35/20	5,25
		Причал № 2	121,93	5,80
Причал № 10 (3044 км р. Волги (правый берег))	ЗАО «Астраханский морской порт» / универсальный	ПК0-270	383,3/38	5,40
		ПК270-380		4,70
Причал № 11 (3044,4 км р. Волги (левый берег))	ООО ПФ «ВТС-Порт» / универсальный	157,7/25	5,00	
Причал № 12 (3046 км р. Волги (правый берег))	ООО «ЛУКОЙЛ – Югнефтепродукт» / нефтяной	Причал № 3	162,84/-	- (**)
Причал № 13 (3049,2 км р. Волги (правый берег))	Астраханский филиал ФГУП «Росморпорт» / терминал для отстоя судов	1-й участок (ПК 0-ПК161,25)	161,25/ 22,5	3,75
		2-й участок (ПК 161,25 – ПК 241,65)	80,4/19,7	3,75
Причал № 14 (3049,5 км р. Волги (правый берег))	Каспийский филиал ФГБУ «Морспасслужба» / терминал портофлота	Причал № 1	96,2/21	4,40
		Причал № 2	123,3/21	4,30
Причал № 15 (3055,2 км р. Волги (левый берег))	ООО «Альвари-Рус» / нефтяные	Причал № 2	120,1/-	4,90
		Причал № 3	112,4/-	5,30
Причал № 16 (3057,1 км р. Волги (правый берег))	ООО «Терминал Ильинка» / нефтяные	Причал № 2	107,0/-	5,60
		Причал № 3	103,0/-	6,10
Причал № 17 (3059,8 км р. Волги (правый берег))	ООО «Лукойл-Нижневожскнефть» / по обслуживанию специального флота	153,66/80	5,70	
Причал № 18 (3060,2 км р. Волги (правый берег))	ООО «ПК «ЭКО+» / по обслуживанию специального флота	Причал № 1	39,48/8,43	3,8(3,9)***
		Причал № 3	10,0/10	4,2(4,5)***
Причал № 19 (3039,2 км р. Волги (правый берег))	ООО «Порт «Зюйд-Вест»	ПК 0-40	202,5/20	4,20
		ПК40-202,2		4,55
Причал № 20	ООО ПКФ «Центральный грузовой порт»	ПК0-50 ПК160-535	535/14	4,90

Примечания: минимальные глубины у причалов морского порта Астрахань приведены к ординару – 24,99 м в Балтийской системе высот.

* 4,45 м – минимальная глубина у причала, 6,00 м – минимальная глубина у плавкранов, ошвартованных у причала и осуществляющих погрузо-разгрузочные работы. Суда швартуются только к плавкранам.

** Причалы не эксплуатируются, подход судов не осуществляется.

*** 3,8 м и 4,2 м – минимальные глубины у причала, 3,9 м и 4,5 м – минимальные глубины у НЗС, ошвартованных у причала. Суда швартуются к НЗС.



ТАБЛИЦА 2. СВЕДЕНИЯ О ПЕРЕВАЛКЕ ГРУЗОВ В МОРСКИХ ПОРТАХ РОССИИ ПО УКРЕПЛЕННОЙ НОМЕНКЛАТУРЕ ЗА 12 МЕСЯЦЕВ 2021 ГОДА (ТЫС. ТОНН)

НАИМЕНОВАНИЕ ГРУЗА	ВСЕГО				ЭКСПОРТ				ИМПОРТ				ТРАНЗИТ				КАБОТАЖ				
	12 МЕС. 2020		% 2021/2020		12 МЕС. 2020		% 2021/2020		12 МЕС. 2020		% 2021/2020		12 МЕС. 2020		% 2021/2020		12 МЕС. 2020		% 2021/2020		
	12 МЕС. 2020	12 МЕС. 2021			12 МЕС. 2020	12 МЕС. 2021			12 МЕС. 2020	12 МЕС. 2021			12 МЕС. 2020	12 МЕС. 2021			12 МЕС. 2020	12 МЕС. 2021			
СУХОГРУЗЫ																					
РУДА	13214,3	11947,9	90,4	10059	8414,1	83,6	2854,1	3282	115	10,6	14	131,7	290,5	237,8	81,9						
УГОЛЬ, КОКС	188462,1	202720,9	107,6	186291,9	20065,6	107,4	42,6	40,2	94,4	2,4	12,1	2125,2	2603	122,5							
ХИМ. И МИН. УДОБРЕНИЯ	19217,6	19287,6	100,4	18488	18774,7	101,6	35,6	12,9	36,1	60,1	56,8	94,5	633,9	443,2	69,9						
ПРОЧИЕ НАВАЛОЧНЫЕ	9915,5	8553,4	86,3	5032,1	3552,8	70,6	999,4	1000,7	100,1	2455,6	2778,7	113,2	1428,4	1221,2	85,5						
ИТОГО НАВАЛОЧНЫЕ	230809,5	242509,8	105,1	219871	230807,2	105	3931,7	4335,9	110,3	2528,8	2861,6	113,2	4478	4505,2	100,6						
ЗЕРНО	50313,8	42369,6	84,2	41447,1	34966	84,4	62,4	644,7		3,3	107,3	8801	6651,6	75,6							
САХАР	222,2	803	1,8							212,9	795,5	7,5	100								
ПРОЧИЕ НАСЫПНЫЕ	5956,6	4971,5	83,5	3294,6	3104,3	94,2	2156,4	1587,4	73,6			505,6	279,6	55,3							
ИТОГО НАСЫПНЫЕ	56492,6	48144,2	85,2	44743,5	38070,4	85,1	2218,7	2232,1	100,6	216,2	903	9314,1	6938,7	74,5							
ЛЕСНЫЕ	4702,4	4110,9	87,4	4144,6	3541,4	85,4	0,3	0,1	52,4			557,6	569,3	102,1							
ЧЕРНЫЕ МЕТАЛЛЫ	26912,8	29000	107,8	26206,5	28213,1	107,7	261,2	390,4	149,5	16,5	9,6	58,4	428,6	386,8	90,2						
ЦВЕТНЫЕ МЕТАЛЛЫ	3527,9	3393,5	96,2	2984,1	2730,1	91,5	62,2	102,8	165,3	136,6	209,2	153,2	345,1	351,4	101,8						
МЕТАЛЛОЛОМ	3274,1	2951,3	90,1	3240,2	2867,7	88,5	0	9,9				33,8	73,7	217,9							
ТАРНО - ШЛУЧНЫЕ	4728,4	4743,3	100,3	2408,1	2194,6	91,1	1163	1560,2	134,1	24,2	35,7	147,2	1133	952,7	84,1						
РЕФРУГРУЗЫ	2381,7	3013,9	126,5	92,9	92,1	99,1	1325,1	1412,2	106,6	0,1	0,2	266,7	963,6	1509,4	156,6						
ИЗ НИХ РЫБА И РЫБОПРО-ДУКТЫ	1315,2	1843,9	140,2	67,6	78,8	116,6	329,1	331,2	100,6	0,1	0,2	266,7	918,3	1433,7	156,1						
ПРОЧИЕ ГЕНЕРАЛЬНЫЕ	7297,7	7926,2	108,6	2817,8	3233,5	114,8	1574,1	1947,8	123,7	15,7	34,9	222,7	2890	2710	93,8						
ИТОГО ГЕНЕРАЛЬНЫЕ	48122,5	51028,1	106	37749,7	39331,3	104,2	4385,6	5423,3	123,7	193	289,6	150	5794,2	5984	103,3						
ГРУЗЫ В КОНТЕЙНЕРАХ	57664,2	61203	106,1	24717,7	25614,3	103,6	24258,9	26408,6	108,9	1070,2	1637,5	153	7617,4	7542,6	99						
ГРУЗЫ НА ПАРОМАХ	5399	4059,3	75,2		68,8		1,2	2,9	240,5				5397,8	3987,6	73,9						
НАКАТНЫЕ ГРУЗЫ (РО-РО)	1453,4	1800,5	123,9	397	467,8	117,8	977,7	1318,7	134,9				78,7	14,1	17,9						
ИТОГО СУХОГРУЗЫ	404643,5	412855,9	102	331623,4	337901,1	101,9	35774,2	39721,6	111	4008,1	5691,7	142	33237,7	29541,5	88,9						
НАЛИВНЫЕ ГРУЗЫ																					
НЕФТЬ	235109	238126,7	101,3	150181,8	153886,1	102,5				56301,7	56871,2	101	28625,6	27369,5	95,6						
НЕФТЕПРОДУКТЫ	142730,4	146654,4	102,7	127453,7	133358,1	104,6	22,2			1130,9	1398,6	123,7	14123,6	11997,7	84,2						
ПИЩЕВЫЕ	4542,6	4185,1	92,1	3824,4	3447,6	90,1	699,1	717,8	102,7				19,1	19,7	103,2						
ХИМИЧЕСКИЕ	1250,1	1041,1	83,3	1133,9	948,3	83,6	76,4	84,7	110,9				39,8	8	20,2						
СЖИЖЕННЫЙ ГАЗ	32573,4	32345,8	99,3	32204,7	31391,8	97,5				229,5	250,7	109,2	139,2	703,3							
ИТОГО НАЛИВНЫЕ ГРУЗЫ	416205,5	422353,1	101,5	314798,5	323031,9	102,6	797,7	802,5	100,6	57662,1	58520,5	101,5	42947,3	39998,3	93,1						
ИТОГО	820849,0	835209,1	101,7	646422,0	650983,0	102,2	36571,9	40524,1	110,8	61670,2	64212,2	104,1	76185,0	69539,8	91,3						

ТАБЛИЦА 3. ПЕРЕВОЗКИ ГРУЗОВ ЧЕРЕЗ МОРСКИЕ ПОРТЫ РОССИИ ПО БАССЕЙНАМ ЗА 12 МЕСЯЦЕВ 2021 ГОДА (ТЫС. ТОНН)

НАИМЕНОВАНИЕ ГРУЗОВ	ВСЕГО				АРКТИЧЕСКИЙ				БАЛТИЙСКИЙ				АЗОВО-ЧЕРНОМОРСКИЙ				КАСПИЙСКИЙ				ДАЛЬНЕВОСТОЧНЫЙ			
	12 МЕС. 2020		% 2021/2020		12 МЕС. 2020		% 2021/2020		12 МЕС. 2020		% 2021/2020		12 МЕС. 2020		% 2021/2020		12 МЕС. 2020		% 2021/2020		12 МЕС. 2020		% 2021/2020	
	12 МЕС. 2020	12 МЕС. 2021			12 МЕС. 2020	12 МЕС. 2021			12 МЕС. 2020	12 МЕС. 2021			12 МЕС. 2020	12 МЕС. 2021			12 МЕС. 2020	12 МЕС. 2021			12 МЕС. 2020	12 МЕС. 2021		
ВСЕГО ГРУЗОВ	820849	835209,1	101,7	96148,2	94339,3	98,1	241481	252838,1	104,7	252059,1	256753,4	101,9	8102,9	6971,4	86	223057,7	224306,8	100,6						
СУХОГРУЗЫ – ВСЕГО	404643,5	412855,9	102	30148,7	29010,1	96,2	112822,6	118229,8	104,8	111604,6	114303,5	102,4	3376,8	2624,2	77,7	146630,85	146688,37	101,4						

НАИМЕНОВАНИЕ ГРУЗА	ВСЕГО		ЭКСПОРТ		ИМПОРТ		ТРАНЗИТ		КАБОТАЖ			
	12 мес. 2020	% 2021/ 2020	12 мес. 2020	% 2021/ 2020	12 мес. 2020	% 2021/ 2020	12 мес. 2020	% 2021/ 2020	12 мес. 2020	% 2021/ 2020		
СУХОГРУЗЫ												
РУДА	4904,5	3827,8	78	4510,1	3444,7	76,4	394,4	383,1	97,1			
УГОЛЬ, КОКС	15086,4	14836,5	98,3	14721,5	14574	99				364,8	262,5	71,9
ХИМ. И МИН.УДОБРЕНИЯ	3474,7	3224,9	92,8	3474,7	3224,9	92,8						
ПРОЧЕ НАВАЛОЧНЫЕ	832,3	932,3	112	21,6	44,5	206,1						
ИТОГО НАВАЛОЧНЫЕ	24297,9	22821,5	93,9	22728	21288,2	93,7	394,4	383,1	97,1	1175,6	1150,3	97,9
САХАР	7,5	7,5	100							7,5	7,5	100
ПРОЧЕ НАСЫПНЫЕ	0,1	35,9								0,1	35,9	
ИТОГО НАСЫПНЫЕ	7,6	43,4								7,6	43,4	
ЛЕСНЫЕ	634,3	579,5	91,4	623,9	574,5	92,1				10,4	5	48,1
ЧЕРНЫЕ МЕТАЛЛЫ	255,8	290,4	113,5		12,6		1,6			254,2	277,8	109,3
ЦВЕТНЫЕ МЕТАЛЛЫ	739,5	720,1	94,8	414,4	373,2	90,1				345,1	346,9	100,5
МЕТАЛЛОМ	220,7	203,8	92,4	206,3	183,1	88,7		1,1		14,3	19,6	136,8
ТАРНО - ШУТЧНЫЕ	292	285,8	97,8			0,5				291,5	285,8	98
РЕФОРУЗЫ	230,6	289,5	125,5	44,2	57,8	130,8	3,9	3,7	95,9	182,5	227,9	124,9
РЫБА И РЫБОПРОДУКТЫ	230,6	289,2	125,4	44,2	57,8	130,8	3,9	3,7	95,9	182,5	227,6	124,7
ПРОЧЕ ГЕНЕРАЛЬНЫЕ	1466,2	1706,2	116,4	137,7	108	78,4	19,6	20,8	106	1308	1577,4	120,6
ИТОГО ГЕНЕРАЛЬНЫЕ	3224,8	3495,7	108,4	802,6	734,6	91,5	25,6	25,6	100,1	2395,7	2735,4	114,2
ГРУЗЫ В КОНТЕЙНЕРАХ	1984,1	2070	104,3	19,1	3,1	16,1	23,7	18,1	76,5	194,1,3	2048,8	105,5
ИТОГО СУХОГРУЗЫ	30148,7	29010,1	96,2	24173,6	22600,4	93,5	443,7	426,8	96,2	5530,6	5982,9	108,2
НАЛИВНЫЕ ГРУЗЫ												
НЕФТЬ	44583,7	42974,1	96,4	15984,4	15619,6	97,7		0,1		28599,2	27354,5	95,6
НЕФТЕПРОДУКТЫ	2638	2204,9	83,6	2247	1613,9	71,8				391	591	151,1
ПИЩЕВЫЕ	0,8										0,8	
СЖИЖЕННЫЙ ГАЗ	18777,8	20149,5	107,3	18705,3	19446,1	104				72,5	703,3	
ИТОГО НАЛИВНЫЕ ГРУЗЫ	65999,6	65329,3	99	36936,7	36679,7	99,3			0,1	29062,8	28649,6	98,6
ИТОГО	96148,2	94339,3	98,1	61110,3	59280	97	443,7	426,8	96,2	34593,3	34632,5	100,1

ТАБЛИЦА 4. СВЕДЕНИЯ О ПЕРЕВАЛКЕ ГРУЗОВ В МОРСКИХ ПОРТАХ РОССИИ ЗА 12 МЕСЯЦЕВ 2021 ГОДА ПО УКРУПНЕННОЙ НОМЕНКЛАТУРЕ, АРКТИЧЕСКИЙ БАСЕЙН (ТЫС. ТОНН)





Объем перевалки сухогрузов увеличился за счет каменного угля (+4,5%), черных металлов (+26,9%), цветных металлов (+6,7%), руды (импортного глинозема) (+95,7%), минеральных удобрений (+3,1%), грузов в контейнерах (+0,2%), грузов на паромках (+9,3%).

В то же время сократились объемы перевалки прочих навалочных (-4,6%), металлолома (-11,6%), лесных грузов (-5,3%), рефгрузов (-1,7%), из них объем перевалки рыбы и рыбопродуктов увеличился на 0,8%.

Объем перевалки наливных грузов увеличился на 4,6% за счет сырой нефти (+7,5%), нефтепродуктов (+2,9%) и химических грузов (+5,4%).

В то же время снизилась перевалка пищевых наливных грузов (-4,0%) и сжиженного газа (-17,5%).

Анализ грузооборота по направлениям показывает, что основная доля перегрузки грузов приходится на экспорт – 89,3%, на импорт приходится 7,7%, транзит и каботаж составляют лишь 1,4% и 1,6% соответственно.

В Балтийском бассейне увеличился объем погрузочно-разгрузочных работ в портах: Усть-Луга – до 109,2 млн т (+6,5%), Большой порт Санкт-Петербург – до 62,0 (+3,6%), Приморск – до 53,0 (+7,5%), Калининград – до 10,6 млн т (+2,1%) и Выборг – до 1,08 млн т (+60,0%).

Сократился объем грузооборота в порту Высоцк на 9,3% и составил 16,86 млн т.

ГРУЗОБОРОТ МОРСКИХ ПОРТОВ АЗОВО-ЧЕРНОМОРСКОГО БАСЕЙНА

По итогам работы за 2021 год грузооборот морских портов Азово-Черноморского бассейна вырос по сравнению с аналогичным периодом прошлого года на 1,9% и составил 256,75 млн т. Объем перевалки сухогрузов составил 114,3 млн т (+2,4%), наливных – 142,45 млн т (+1,4%) (табл. 6).

Объем перевалки сухогрузов увеличился за счет положительной динамики перевалки угля (+65,7%), черных металлов (+5,9%), грузов в контейнерах (+7,7%). В то же время сократился объем перевалки руды (-25,8%), минеральных удобрений (-1,9%), зерна (-16,5%), цветных металлов (-11,2%), прочих навалочных грузов (-45,1%).

Рост объема перевалки наливных грузов обусловлен ростом сырой нефти (+0,9%) и нефтепродуктов (+3,5%). По другим наливным грузам отрицательная динамика. Так, перевалка пищевых наливных сократилась на 12,6%, сжиженного газа – на 8,2%, химических грузов – на 18,4%.

Анализ грузооборота по направлениям показал, что доля экспорта составляет 69,9%, импорта – 3,1%, транзита – 21,8% и каботажа – 5,2%.

Увеличился грузооборот портов Новороссийск до 142,78 млн т (+0,7%), Тамань – до 35,8 млн т (+62,8%), Азов – до 8,49 млн т (+2,3%), Темрюк – до 4,2 млн т (+11,0%).

Снизился грузооборот портов Туапсе до 24,69 млн т (-8,1%), Ростов-на-Дону – до 15,55 млн т (-12,8%), Кавказ – до 17,11 млн т (-21,9%), Ейск – до 4,22 млн т (-0,3%), Таганрог – до 2,9 млн т (-1,1%), Крыма – до 971,9 тыс. т (58,7%).

ГРУЗОБОРОТ МОРСКИХ ПОРТОВ КАСПИЙСКОГО БАСЕЙНА

По итогам работы за 2021 год грузооборот морских портов Каспийского бассейна сократился по сравнению с прошлым годом на 14,0% и составил 6,97 млн т (табл. 7). Из них объем перевалки сухогрузов снизился на 22,3% и составил 2,62 млн т, объем перевалки наливных грузов сократился на 8,0% и составил 4,35 млн т.

Объем перевалки сухогрузов уменьшился за счет зерна – на 28,0%, черных металлов – на 81,4%, тарноштучных – на 29,6%, лесных – на 9,4%. В то же время увеличилась перевалка грузов в контейнерах – на 15,0%, прочих навалочных – в 2,3 раза.

Перевалка наливных грузов сократилась за счет сырой нефти на 11,2% и нефтепродуктов в 2 раза. В то же время пищевые наливом увеличились на 31,2%.

Анализ грузооборота по видам перевозок показал, что доля экспорта составляет 33,4%, импорта – 8,4%, транзита – 55,0%, – 3,1%.

Объем перевалки грузов снизился в портах Астрахань на 10,4%, до 2,26 млн т; Оля – на 40,4%, до 0,36 млн т; Махачкала – на 12,6%, до 4,36 млн т.

ГРУЗОБОРОТ МОРСКИХ ПОРТОВ ДАЛЬНЕВОСТОЧНОГО БАСЕЙНА

По итогам работы за 2021 год грузооборот морских портов Дальневосточного бассейна увеличился по сравнению с прошлым годом на 0,6% и составил 224,31 млн т (табл. 8), из них объем перевалки сухогрузов – 148,69 млн т (+1,4%), наливных грузов – 75,62 млн т (-1,0%).

Объем перевалки сухогрузов увеличился за счет перевалки грузов в контейнерах на 14,8%, руды (глинозем в импорте) – на 16,1%, прочих навалочных грузов – на 31,2%, металлолома – на 4,7%, рефгрузов – на 65,4% (из них рыба и рыбопродукты – на 69,9%).

В то же время снизилась перевалка угля на 1,0%, черных металлов – на 5,0%, цветных металлов – на 1,5%, лесных грузов – на 16,0%, грузов на паромках – на 19,8%.

Объем перегрузки наливных грузов сократился за счет сжиженного газа на 11,0%. В то же время увеличился объем перевалки сырой нефти на 0,4% и нефтепродуктов на 2,6%.

В грузообороте бассейна доли по видам перевозок составляют: экспорт – 86,5%, импорт – 5,4%, транзит – 0,4%, каботаж – 7,7%.

Увеличение объемов грузопереработки отмечено в портах: Восточный – на 0,4%, до 77,69 млн т; Владивосток – на 19,8%, до 29,55 млн т; Ванино – на 5,5%, до 35,36 млн т; Находка – на 0,1%, до 26,83 млн т; Невельск – на 29,0%, до 2,0 млн т; Петропавловск-Камчатский – на 4,1%, до 2,07 млн т; Магадан – на 5,6%, до 1,72 млн т.

Снизился грузооборот в портах: Пригородное – на 11,8%, до 14,49 млн т; Де-Кастри – на 10,5%, до 11,8 млн т; Шахтерск – на 9,0%, до 10,86 млн т; Посыет – на 13,0%, до 6,34 млн т; Корсаков – на 14,7%, до 1,68 млн т; Ольга – на 14,6%, до 1,52 млн т.

ТАБЛИЦА 5. СВЕДЕНИЯ О ПЕРЕВАЛКЕ ГРУЗОВ В МОРСКИХ ПОРТАХ РОССИИ ЗА 12 МЕСЯЦЕВ 2021 ГОДА ПО УКРУПНЕННОЙ НОМЕНКЛАТУРЕ, БАЛТИЙСКИЙ БАССЕЙН (ТЫС. ТОНН)

НАИМЕНОВАНИЕ ГРУЗА	ВСЕГО			ЭКСПОРТ			ИМПОРТ			ТРАНЗИТ			КАБОТАЖ	
	12 МЕС. 2020	% 2021/ 2020	12 МЕС. 2020	12 МЕС. 2021	% 2021/ 2020	12 МЕС. 2020	12 МЕС. 2021	% 2021/ 2020	12 МЕС. 2020	12 МЕС. 2021	% 2021/ 2020	12 МЕС. 2020	12 МЕС. 2021	% 2021/ 2020
СУХОГРУЗЫ														
РУДА	965,5	1889,6	195,7	91,1	724,8	874,4	1164,9	133,2						
УГОЛЬ, КОКС	45227,5	47280,2	104,5	45194,8	47241,8	104,5	32,7	38,4	117,6					
ХИМ. И МИН. УДОБРЕНИЯ	12116,8	12486,4	103,1	12111	12468,6	103	5,8	6	102,7	11,9				
ПРОЧЕ НАВАЛОЧНЫЕ	4464,1	4258,2	95,4	1360,2	974,5	71,6	648,3	505,3	77,9	2455,6	2778,5	113,1		
ИТОГО НАВАЛОЧНЫЕ	62773,9	65914,5	105	58757,1	61409,6	104,5	1561,2	1714,5	109,8	2455,6	2790,4	113,6		
ЗЕРНО	787,4	1208,5	153,5	756,2	583,8	74,6	19,1	644,7				12,1		
ПРОЧЕ НАСЫПНЫЕ	3098,9	2663,3	85,9	928,9	1044,4	112,4	2123,9	1584,4	74,6			46,1	34,5	74,8
ИТОГО НАСЫПНЫЕ	3886,4	3871,8	99,6	1685,1	1608,2	95,4	2143	2229,1	104			58,2	34,5	59,3
ЛЕСНЫЕ	668,9	633,2	94,7	668,9	633,2	94,7								
ЧЕРНЫЕ МЕТАЛЛЫ	6412,7	8139,5	126,9	6241,1	7938,5	127,2	117,9	130	110,2			53,6	71,1	132,5
ЦВЕТНЫЕ МЕТАЛЛЫ	931	983,7	106,7	877,7	918	104,6	53,3	75,7	142,1					
МЕТАЛЛОЛОМ	2024,2	1789,6	88,4	2024,2	1762,7	87,1								
ТАРНО-ШУЧНЫЕ	1757,3	1618,7	92,1	1636,7	1479,8	90,4	111,3	120,9	108,7			9,2	18	194,3
РЕФТРУЗЫ	1176,7	1156,4	98,3		1,3		1122,8	1103,3	98,3			53,9	51,9	96,3
РЫБА И РЫБОПРОДУКТЫ	377,6	380,7	100,8		1,3		323,7	327,5	101,2			53,9	51,9	96,3
ПРОЧЕ ГЕНЕРАЛЬНЫЕ	1528,1	1896,8	124,1	1273,4	1717,1	134,8	250,9	161	64,2	1,8	11,7	1,9	7,1	
ИТОГО ГЕНЕРАЛЬНЫЕ	13830	15594,8	112,8	12053,3	13817,4	114,6	1656,2	1590,8	96,1	1,8	11,7	118,7	174,9	147,3
ГРУЗЫ В КОНТЕЙНЕРАХ	28422,9	28491,7	100,2	14962,3	14843,2	99,2	13260,1	12808,9	96,6	200,5	839,6			
ГРУЗЫ НА ПАРОМАХ	2088	2281,6	109,3		0,4		1,2	2,9	240,5			2086,8	2278,3	109,2
НАКАТНЫЕ ГРУЗЫ (РО-РО)	1152,6	1442,2	125,1	379,2	450,4	118,8	773,5	991,8	128,2					
ИТОГО СУХОГРУЗЫ	112822,6	118229,8	104,8	88505,8	92762,4	104,8	19395,2	19338	99,7	2657,9	3641,7	137	2263,6	2487,7
НАЛИВНЫЕ ГРУЗЫ														
НЕФТЬ	5750,7	59936,9	107,5	5750,7	59936,9	107,5								
НЕФТЕПРОДУКТЫ	70618	72674,3	102,9	69029,6	71169,1	103,1						24,2	1588,4	1481
ЛИЦЕВЫЕ	651	624,8	96	639,1	624,8	97,8	11,9							
ХИМИЧЕСКИЕ	86,1	90,8	105,4	9,7	14,9	153	76,4	75,9	99,3					
СЖИЖЕННЫЙ ГАЗ	1552,6	1281,5	82,5	1552,6	1281,5	82,5								
ИТОГО НАЛИВНЫЕ ГРУЗЫ	128658,4	134608,3	104,6	126981,7	133027,2	104,8	88,3	75,9	86			24,2	1588,4	1481
ИТОГО	241481	252838,1	104,7	215487,6	225789,6	104,8	19483,5	19413,8	99,6	2657,9	3665,9	137,9	3852,1	3968,7





ТАБЛИЦА 6. СВЕДЕНИЯ О ПЕРЕВАЛКЕ ГРУЗОВ В МОРСКИХ ПОРТАХ РОССИИ ЗА 12 МЕСЯЦЕВ 2021 ГОДА ПО УКРУПНЕННОЙ НОМЕНКЛАТУРЕ, АЗОВО-ЧЕРНОМОРСКИЙ БАСЕЙН (ТЫС. ТОНН)

НАИМЕНОВАНИЕ ГРУЗА	ВСЕГО			ЭКСПОРТ			ИМПОРТ			ТРАНЗИТ			КАБОТАЖ		
	12 МЕС. 2020	% 2021/ 2020	12 МЕС. 2021	12 МЕС. 2020	% 2021/ 2020	12 МЕС. 2021	12 МЕС. 2020	% 2021/ 2020	12 МЕС. 2021	12 МЕС. 2020	% 2021/ 2020	12 МЕС. 2020	% 2021/ 2020	12 МЕС. 2021	% 2021/ 2020
СУХОГРУЗЫ															
РУДА	5482	4067,7	74,2	5161,4	3844,5	74,5	124,2	209,3	168,6	10,6	14	131,7	185,8	714,2	1239
УГОЛЬ, КОКС	20647	34212,9	165,7	19930,4	32965,4	165,4				2,4	8,5			633,9	436,5
ХИМ. И МИН. УДОБРЕНИЯ	3499,4	3432,9	98,1	2819,3	2959,9	105	16,1			30	36,5	121,5		432,9	218,1
ПРОЧИЕ НАВАЛОЧНЫЕ	3586,5	1967,5	54,9	2833,9	1432,9	50,6	319,8	316,5	99					1966,8	1893,6
ИТОГО НАВАЛОЧНЫЕ	33214,8	43680,9	131,5	30745	41202,6	134	460	525,7	114,3	43,1	59	137	1966,8	8614,1	6599,7
ЗЕРНО	47216,5	39416,3	83,5	38555,9	32709,4	84,8	43,3			3,3	107,3			384,5	181,8
САХАР	214,7	795,5		1,8						212,9	795,5			898,5	6781,4
ПРОЧИЕ НАСЫПНЫЕ	2610,9	2084,9	79,9	2218,5	1900,1	85,7	7,9	3	37,9					216,2	902,8
ИТОГО НАСЫПНЫЕ	50042	42296,7	84,5	40776,1	34609,5	84,9	51,2	3	5,9	216,2	902,8			898,5	6781,4
ЛЕСНЫЕ	225,7	199,5	88,4	225,7	199,5	88,4									
ЧЕРНЫЕ МЕТАЛЛЫ	13224,5	14003,3	105,9	13045,7	13942,6	106,9	106	40,6	38,3					72,8	19,9
ЦВЕТНЫЕ МЕТАЛЛЫ	1337,2	1186,9	88,8	1200,7	973,2	81,1				136,6	209,2	153,2		4,5	
МЕТАЛЛОЛОМ	413,8	293,6	71	408,8	293,3	71,7								5	
ТАРНО-ШТУЧНЫЕ	905,4	898,7	99,3	174,1	128,3	73,7	728,2	734,3	100,8	1,5	14,8			1,5	21,3
РЕФГРУЗЫ	227,4	328,7	144,6	0,1	3		196,8	305,2	155,1					30,5	20,5
РЫБА И РЫБОПРОДУКТЫ	30,5	21,5	70,3	0										30,5	21,5
ПРОЧИЕ ГЕНЕРАЛЬНЫЕ	1627,4	1456,6	89,5	558,7	553,6	99,1	798,1	892,9	111,9	2	3,8	189,5	268,7	6,3	2,4
ИТОГО ГЕНЕРАЛЬНЫЕ	17735,6	18167,8	102,4	15388	15894	103,3	1829,1	1973,3	107,9	140,1	228	162,7	378,4	72,6	19,2
ГРУЗЫ В КОНТЕЙНЕРАХ	9179,1	9885,3	107,7	4868,2	5188,3	106,6	4304,9	4694,9	109,1	2,1	2	95,3		3,9	
ГРУЗЫ НА ПАРОМАХ	1094,8												1094,8		
НАКАТНЫЕ ГРУЗЫ (РО-РО)	112,5	73,3	65,1	3,6	8,6	236,6	33,5	64,4	192,1				75,3	0,3	0,4
ИТОГО СУХОГРУЗЫ	111604,6	114303,5	102,4	92006,6	97102,5	105,5	6678,8	7261,4	108,7	401,5	1191,7	296,9	12517,8	8747,9	69,9
НАЛИВНЫЕ ГРУЗЫ															
НЕФТЬ	79707	80447,5	100,9	27659,9	27375,8	99				52020,8	53071,7	102	26,4	6284,2	4624,3
НЕФТЕПРОДУКТЫ	5545,8	57434,1	103,5	48099,7	51460,9	107				1091,9	1348,9	123,5		0,7	13,5
ПИЩЕВЫЕ	3475,1	3037,3	87,4	2788,7	2306	82,7	685,8	717,8	104,7					39,8	8
ХИМИЧЕСКИЕ	1163,9	950,3	81,6	1124,1	933,4	83								229,5	250,7
СЖИЖЕННЫЙ ГАЗ	632,6	580,8	91,8	336,4	330,1	98,1								53342,2	54671,3
ИТОГО НАЛИВНЫЕ ГРУЗЫ	140454,6	142450	101,4	80008,9	82406,2	103	685,8	726,6	106	53342,2	54671,3	102,5	6417,7	4645,8	72,4
ИТОГО	252069,1	256753,4	101,9	172015,4	179508,7	104,4	7364,6	7988	108,5	53743,6	55863	103,9	18935,5	13393,7	70,7

ТАБЛИЦА 7. СВЕДЕНИЯ О ПЕРЕВАЛКЕ ГРУЗОВ В МОРСКИХ ПОРТАХ РОССИИ ЗА 12 МЕСЯЦЕВ 2021 ГОДА ПО УКРЕПЛЕННОЙ НОМЕНКЛАТУРЕ, КАСПИЙСКИЙ БАССЕЙН (ТЫС. ТОНН)

НАИМЕНОВАНИЕ ГРУЗА	ВСЕГО			ЭКСПОРТ			ИМПОРТ			ТРАНЗИТ			КАБОТАЖ		
	12 МЕС. 2020	% 2021/ 2020	12 МЕС. 2021	12 МЕС. 2020	% 2021/ 2020	12 МЕС. 2021	12 МЕС. 2020	% 2021/ 2020	12 МЕС. 2021	12 МЕС. 2020	% 2021/ 2020	12 МЕС. 2021	12 МЕС. 2020	% 2021/ 2020	
СУХОГРУЗЫ															
ХИМ. И МИН. УДОБРЕНИЯ	43,8	8,4	19,2	13,7		30,1	8,4	28,0							
ПРОЧИЕ НАВАЛОЧНЫЕ	41,8	95,3	228,2	7,9		55						39,8	32,5	81,8	
ИТОГО НАВАЛОЧНЫЕ	85,6	103,8	121,2	7,9		55						39,8	32,5	81,8	
ЗЕРНО	1945,8	1400,9	72	1773,4	1348,9	76,1						172,4	52	30,2	
ПРОЧИЕ НАСЫПНЫЕ	12,7	0,6	4,4	0,3		0	0,1	0,3				6,1			
ИТОГО НАСЫПНЫЕ	1958,5	1401,5	71,6	1773,4	1349,2	76,1	6,6	0	0,1	0,3		178,5	52	29,1	
ЛЕСНЫЕ	499,8	452,8	90,6	426,2	395,9	92,9						73,7	56,9	77,2	
ЧЕРНЫЕ МЕТАЛЛЫ	130,2	24,2	18,6	99,2	7,1	7,1	12,5	11,4	91			18,5	5,8	31,2	
МЕТАЛЛОЛОМ			20,1			8,5						11,6			
ТАРНО-ШТУПНЫЕ	311,6	219,4	70,4	31,2	6,5	20,7	232,3	184	79,2	0,3		47,7	28,9	60,6	
РЕФГРУЗЫ	12,5	24,4	194,6									12,5	24,4	194,6	
РЫБА И РЫБОПРОДУКТЫ	12,5	24,4	194,6									12,5	24,4	194,6	
ПРОЧИЕ ГЕНЕРАЛЬНЫЕ	331,3	331,7	100,1	65,8	32,4	49,3	256,2	299	116,7			9,3	0,3	2,8	
ИТОГО ГЕНЕРАЛЬНЫЕ	785,6	619,8	78,9	196,1	45,9	23,4	501,1	502,9	100,4	0,3		88,1	71	80,6	
ГРУЗЫ В КОНТЕЙНЕРАХ	32,9	37,8	115	12,8	6,6	51,6	18,2	29,9	164,4	0,4		1,5	1,3	91,8	
НАКАТНЫЕ ГРУЗЫ (РО-РО)	14,4	8,5	59,3	14,2	8,5	60,3	0,2								
ИТОГО СУХОГРУЗЫ	3376,8	2624,2	77,7	2422,7	1814,1	74,9	541,8	587,8	108,5	30,8	8,7	28,1	381,4	213,7	
НАЛИВНЫЕ ГРУЗЫ															
НЕФТЬ	4280,8	3799,5	88,8									4280,8	3799,5	88,8	
НЕФТЕПРОДУКТЫ	47,3	25,5	53,9	8,3								39	25,5	65,3	
ПИЩЕВЫЕ	398	522,2	131,2	396,6	516,8	130,3	1,4					0	5,4		
ИТОГО НАЛИВНЫЕ ГРУЗЫ	4726,1	4347,2	92	404,9	516,8	127,6	1,4					4319,8	3825	88,5	
ИТОГО	8102,9	6971,4	86	2827,6	2330,9	82,4	543,2	587,8	108,2	4350,6	3833,6	88,1	381,5	219	





ТАБЛИЦА 8. СВЕДЕНИЯ О ПЕРЕВАЛКЕ ГРУЗОВ В МОРСКИХ ПОРТАХ РОССИИ ЗА 12 МЕСЯЦЕВ 2021 ГОДА ПО УКРУПНЕННОЙ НОМЕНКЛАТУРЕ, ДАЛЬНЕВОСТОЧНЫЙ БАССЕЙН (ТЫС. ТОНН)

НАИМЕНОВАНИЕ ГРУЗА	ВСЕГО			ЭКСПОРТ			ИМПОРТ			ТРАНЗИТ			КАБОТАЖ		
	12 МЕС. 2020	% 2021/ 2020	12 МЕС. 2021	12 МЕС. 2020	% 2021/ 2020	12 МЕС. 2021	12 МЕС. 2020	% 2021/ 2020	12 МЕС. 2021	12 МЕС. 2020	% 2021/ 2020	12 МЕС. 2020	% 2021/ 2020	12 МЕС. 2021	% 2021/ 2020
СУХОГРУЗЫ															
РУДА	1862,3	2162,8	116,1	296,4	400,1	135	1461,2	1524,9	104,4	104,7	237,8	227,2	105,3	1046,2	1101,5
УГОЛЬ, КОКС	107501,3	106391,3	99	106445,2	105284,4	98,9	10	1,8	18,4	3,6	6,7	105,3	1046,2	1101,5	
ХИМ. И МИН. УДОБРЕНИЯ	82,9	135	162,8	82,9	121,4	146,4		6,9							
ПРОЧИЕ НАВАЛОЧНЫЕ	990,8	1300	131,2	816,5	1093	133,9	29,3	124,1		0,2	82,7	57	145,1	1428,7	110,3
ИТОГО НАВАЛОЧНЫЕ	110437,3	109889,1	99,6	107641	106898,9	99,3	1500,4	1657,6	110,5	3,8	1428,7	110,3	1295,9	1428,7	
ЗЕРНО	364,1	343,9	94,4	361,6	343,9	95,1			2,5				2,5		
ПРОЧИЕ НАСЫПНЫЕ	233,9	186,9	79,9	147,2	159,5	108,3	17,9		68,8	27,4	39,8		68,8	27,4	
ИТОГО НАСЫПНЫЕ	598,1	530,8	88,7	508,8	503,4	98,9	17,9		71,3	27,4	38,4		71,3	27,4	
ЛЕСНЫЕ	2673,7	2246	84	2199,9	1738,4	79	0,3	0,1	52,4	9,4	57	107,2	473,5	507,5	
ЧЕРНЫЕ МЕТАЛЛЫ	6889,6	6542,5	95	6820,5	6312,4	92,6	23,1	208,5	16,5	9,4	12,3	41,6	16,5	29,4	
ЦВЕТНЫЕ МЕТАЛЛЫ	500,2	492,8	98,5	491,3	465,7	94,8	8,9	27,1							
МЕТАЛЛОЛОМ	615,4	644,2	104,7	600,8	628,6	104,6			14,5	15,6	107,5		14,5	15,6	
ТАРНО-ШТУЧНЫЕ	1462,1	1720,7	117,7	566	580	102,5	90,7	521	22,4	20,9	93,5	76,5	22,4	783	
РЕФГУЗЫ	734,5	1214,9	165,4	48,7	30	61,6	1,6		0,1	0,2	266,7	173,2	0,1	684,2	
РЫБА И РЫБОПРОДУКТЫ	663,9	1128,2	169,9	23,4	19,7	84,5	1,6		0,1	0,2	266,7	173,2	0,1	638,9	
ПРОЧИЕ ГЕНЕРАЛЬНЫЕ	2344,7	2534,9	108,1	782,3	822,5	105,1	249,3	574,1	230,3	11	19,4	85,9	266,7	638,9	
ИТОГО ГЕНЕРАЛЬНЫЕ	12546,6	13149,9	104,8	9309,7	8839,2	94,9	373,6	1330,6	50	49,9	99,9	104,2	50	2813,3	
ГРУЗЫ В КОНТЕЙНЕРАХ	18045,2	20718,2	114,8	4855,4	5573	114,8	6652	8856,9	133,1	867,1	795,9	96,9	867,1	5670,7	
ГРУЗЫ НА ПАРОМАХ	2216,2	1777,8	80,2		68,4									1709,4	
НАКАТНЫЕ ГРУЗЫ (РО-РО)	173,9	276,5	159,1		0,3		170,5	262,5	153,9	3,3	13,8		3,3	13,8	
ИТОГО СУХОГРУЗЫ	146690,8	148688,4	101,4	124514,8	123621,7	99,3	8714,7	12107,7	138,9	917	849,6	96,5	917	12544,3	
НАЛИВНЫЕ ГРУЗЫ															
НЕФТЬ	50786,7	50968,7	100,4	50786,7	50953,7	100,3								15	
НЕФТЕПРОДУКТЫ	13951,3	14315,7	102,6	8069,1	9114,2	113	22,2							5859,9	
СЖИЖЕННЫЙ ГАЗ	18,4													18,4	
ИТОГО НАЛИВНЫЕ ГРУЗЫ	11610,4	10334,1	89	11610,4	10334,1	89								5878,3	
ИТОГО	76366,8	75618,5	99	70466,3	70402	99,9	22,2							5878,3	
ИТОГО	223057,7	224306,8	100,6	194981,1	194023,7	99,5	8736,9	12107,7	138,6	917	849,6	92,6	917	18422,6	

МОРСКИЕ ИНЖЕНЕРНЫЕ РЕШЕНИЯ

TAZMAR MARITIME - это инновационная компания со стратегической направленностью на расширение возможностей традиционных методов и средств ведения морских работ за счет использования роботизированных беспилотных систем

СЕРВИСЫ



ГИДРОГРАФИЧЕСКИЕ ИЗЫСКАНИЯ
ДЛЯ БЕЗОПАСНОСТИ
МОРЕПЛАВАНИЯ



ОБСЛЕДОВАНИЕ ПОДВОДНОЙ
ИНФРАСТРУКТУРЫ (ТРУБОПРОВОДЫ
И КАБЕЛИ СВЯЗИ)



СТРУКТУРНЫЕ 3D ОБСЛЕДОВАНИЯ
ОБЪЕКТОВ КАПИТАЛЬНОГО
СТРОИТЕЛЬСТВА



ИНЖЕНЕРНОЕ СОПРОВОЖДЕНИЕ
СТРОИТЕЛЬНЫХ
И ДНОУГЛУБИТЕЛЬНЫХ ПРОЕКТОВ



ОПЕРЕЖАЮЩАЯ БАТИМЕТРИЯ ПЕРЕД
ПРОХОДОМ СЕЙСМИЧЕСКОГО СУДНА
И ТРУБО/КАБЕЛЕУКЛАДЧИКА



ПОДВОДНЫЙ ПОИСК ВОП
(ВЗРЫВООПАСНЫХ ПРЕДМЕТОВ)

ТЕХНОЛОГИИ



АВТОНОМНЫЕ ПЛАТФОРМЫ ДЛЯ
ВЫПОЛНЕНИЯ МОРСКИХ РАБОТ
(USV, AUV, UAV)



КОМБИНИРОВАННЫЕ МЕТОДЫ
СЪЕМКИ (СОНАР + LIDAR +
ФОТОГРАММЕТРИЯ)



СИСТЕМЫ ПОДВОДНОГО
ПОЗИЦИОНИРОВАНИЯ НА ОСНОВЕ
LBL\USBL ТЕХНОЛОГИЙ



ОНЛАЙН ПЛАТФОРМА
ДЛЯ ВИЗУАЛИЗАЦИИ
И УПРАВЛЕНИЯ ДАННЫМИ

ПРОДАЖИ



ПОСТАВКИ ВЫСОКОТЕХНОЛОГИЧНОГО
ОБОРУДОВАНИЯ SBES, MBES, USV, AUV,
UAV И ДР.



МОНТАЖ, ПУСКО-НАЛАДОЧНЫЕ
РАБОТЫ, СЕРВИСНОЕ ОБСЛУЖИВАНИЕ



ТЕХНИЧЕСКАЯ ПОДДЕРЖКА
И ОБУЧЕНИЕ ПЕРСОНАЛА