



Правительство
Мурманской области

#насеверезить

ИНВЕСТИЦИОННОЕ ПРЕДЛОЖЕНИЕ

СОЗДАНИЕ ПРОМПАРКА

📍 в окрестностях Мурманска



Правительство
Мурманской области

ПРОМЫШЛЕННЫЙ ПАРК

СУТЬ ПРОЕКТА

Создание

ПЕРВОЙ В МУРМАНСКОЙ ОБЛАСТИ

комплексной территории
с развитой инфраструктурой
для производственных
предприятий

Отрасль

промышленное строительство

Тип проекта

новое строительство

Сезонность

круглогодично

Стадия проекта

прединвестиционная

Срок реализации

2-3 года



Реализуется в рамках плана

**«НА СЕВЕРЕ –
ЖИТЬ!»**

ВОЗМОЖНЫЕ ХАРАКТЕРИСТИКИ ПАРКА

12+ га

общая площадь
земельного участка

Административно-офисная зона

~2 000 м²

Производственная зона

~20 000 м²

Зона складского хозяйства
и вспомогательного производства

~25 000 м²

Размещение не менее

10 резидентов

Предоставление не менее

**6 га земельных участков
типа greenfield**

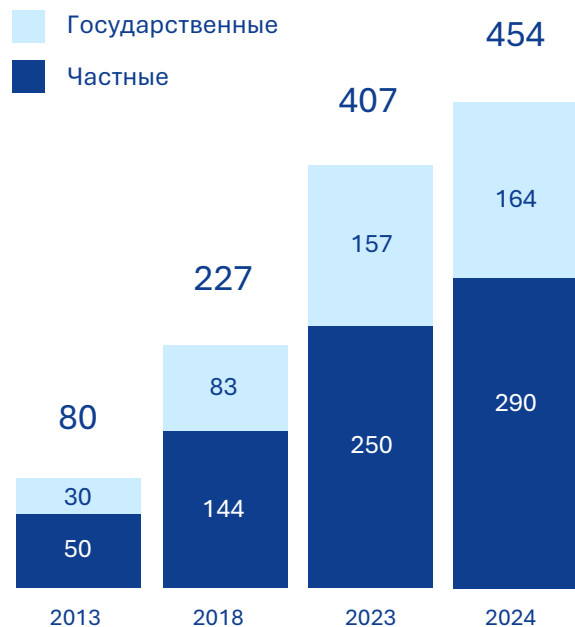
ВОЗМОЖНЫЕ УСЛУГИ

- ☑ Аренда земельных участков
- ☑ Аренда производственных и административных помещений
- ☑ Техническая эксплуатация
- ☑ Клининг и уборка территории
- ☑ Безопасность и контроль доступа
- ☑ Обслуживание помещений арендаторов
- ☑ Консалтинговые услуги
- ☑ Комплекс транспортных услуг

Президент России Владимир Путин

ПОРУЧИЛ ПОСТРОИТЬ НЕ МЕНЕЕ 10 ПРОМПАРКОВ В АРКТИКЕ И НА ДАЛЬНЕМ ВОСТОКЕ К 2030 ГОДУ

Индустриальные парки России по форме собственности



Компании-резиденты в России



Заполняемость парков



85% доля занятой площади существующих зданий и помещений в индустриальных парках в 2024 году

↑ x5.6 раз
рост количества за 12 лет

С 2013 года объем инвестиций индустриальных парков в производство и инфраструктуру увеличился

x3 раз

2.6 ТРИЛЛИОНА РУБЛЕЙ
в 2024 году накопленным итогом

ПРИОРИТЕТНЫЕ ОТРАСЛИ

✓ Производство **судового оборудования** и комплектующих

✓ **Аддитивное** производство и реинжиниринг

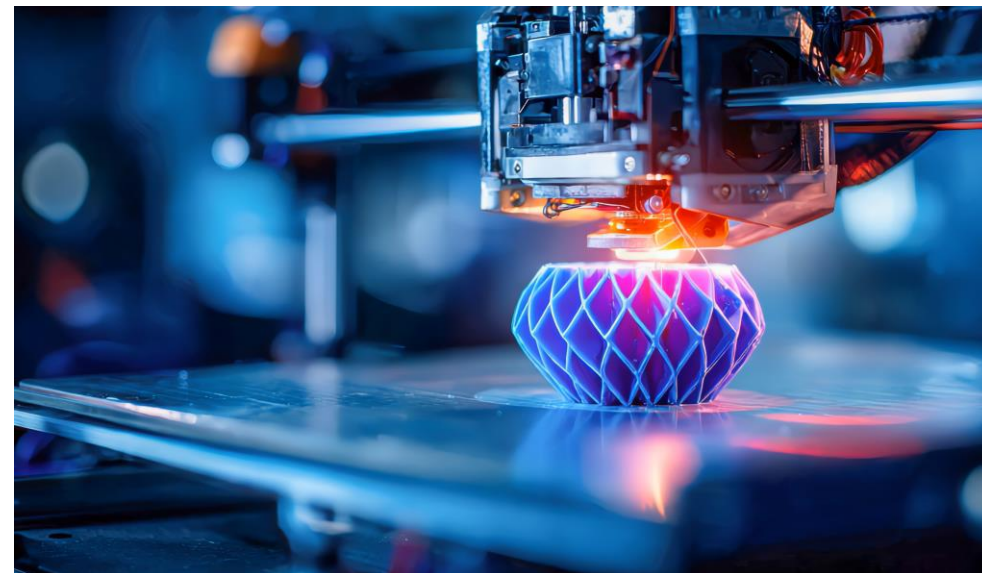
✓ Производство **строительных материалов**

✓ Производство **беспилотных** авиационных систем

✓ **Сборка** инженерного и промоборудования

✓ Производство **хозяйственных** и бытовых товаров

КРУПНЫЕ ПРОЕКТЫ, РЕАЛИЗУЕМЫЕ В РЕГИОНЕ,
СОЗДАЮТ СПРОС НА ПРОДУКЦИЮ



СТАРТАПЫ С ПРОМЫШЛЕННЫМ ПОТЕНЦИАЛОМ

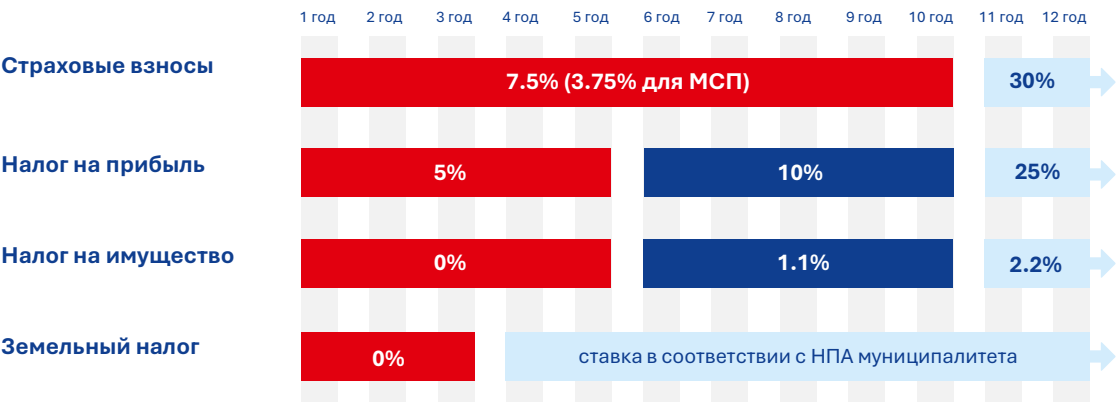
Молодые компании
с перспективными технологиями

ВОЗМОЖНЫЕ МЕРЫ ПОДДЕРЖКИ ПРОЕКТА НА СОЗДАНИЕ ПРОМПАРКА

АРКТИЧЕСКАЯ ЗОНА РОССИИ

ПРЕФЕРЕНЦИАЛЬНЫЙ РЕЖИМ

НАЛОГОВЫЕ ЛЬГОТЫ



АДМИНИСТРАТИВНЫЕ ПРЕФЕРЕНЦИИ

- Предоставление земельных участков **БЕЗ ТОРГОВ**



- ПРОЦЕДУРА СВОБОДНОЙ ТАМОЖЕННОЙ ЗОНЫ**
Ввоз и использование иностранных товаров без уплаты таможенных пошлин и налогов

Ввозные пошлины и НДС для иностранных государств

Вывозные пошлины и НДС для товаров ЕАЭС

Наименование	Условия
Субсидии Минпромторга России субъектам РФ на создание промпарков	Объем субсидии – не более 75% понесенных УК затрат
Субсидии Минпромторга России на компенсацию затрат по кредитам	Объем субсидии – не более 40% размера лимитов бюджетных обязательств
Заем Фонда развития промышленности	Ставка – 3-5% годовых Общий бюджет проекта – до 125 млн руб. Сумма займа – от 100 млн до 1 млрд руб. Срок займа – до 5 лет
Промышленная ипотека Минпромторга России	Ставка – 5% / 11.5% годовых, в зависимости от ключевой ставки ЦБ РФ Сумма кредита – до 500 млн руб. Срок кредита – до 7 лет

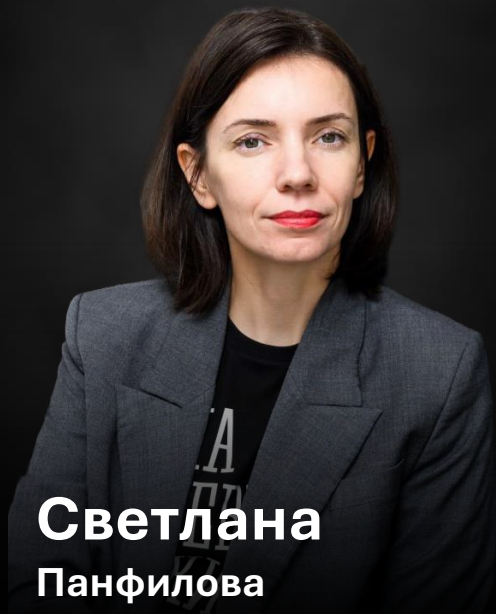
КОМПЛЕКСНОЕ СОПРОВОЖДЕНИЕ ИНВЕСТИЦИОННОГО ПРОЕКТА ПО ПРИНЦИПУ «ОДНОГО ОКНА»

Корпорация развития Мурманской области

- Поддержка консультационная и информационная
- Решение земельных вопросов
- Подбор мер поддержки
- Содействие в подготовке документов и подключению к инженерным сетям
- Обеспечение коммуникаций с органами власти

КОНТАКТЫ

#НАСЕВЕРЕЖИТЬ



**Светлана
Панфилова**

Заместитель Губернатора
Мурманской области – министр
развития Арктики и экономики

+7 (8152) 486-232
econom@gov-murman.ru

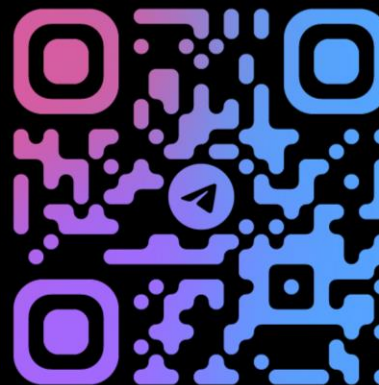


**Артем
Кукса**

Генеральный директор
АО «Корпорация развития
Мурманской области»

+7 921-165-50-68
kuksaag@invest-murman.ru

Назначить встречу в Москве
для обсуждения
инвестиционного проекта



Узнать больше об инвестициях
в Мурманской области

